

Magnesy okrągłe (sztabkowe) z AlNiCo bez tolerancji pasowania

Opis artykułu/ilustracje produktu



Opis

Materiał:

Korpus stalowy.
Rdzeń magnetyczny AlNiCo.

Wersja:

Obudowa ocynkowana.

Wskazówka:

System z osłoną. Średnica „D” bez tolerancji pasowania. Opcje mocowania – wciskanie, wtlaczanie lub wklejanie.

Magnesy trwałe można skracać o wymiar „H” bez ryzyka zmniejszenia siły przyczepności.

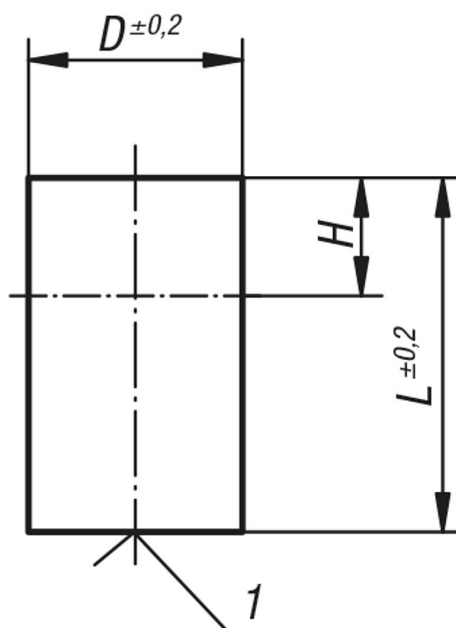
Zakres temperatury:

maks. 450 °C.

Wskazówka dotycząca planu:

1) Powierzchnia przylegająca

Rysunki



Magnesy okrągłe (sztabkowe) z AlNiCo bez tolerancji pasowania

Nr Zamówienia	D	L	H	Siła przyczepności N
K0546.01	6	20	12	1,5
K0546.02	8	20	11	3,5
K0546.03	10	20	10	7

Magnesy okrągłe (sztabkowe) z AlNiCo bez tolerancji pasowania

Nr Zamówienia	D	L	H	Siła przyczepności N
K0546.04	13	20	9	10
K0546.05	16	20	5	18
K0546.06	20	25	6	42
K0546.07	25	35	10	96
K0546.08	32	40	8	180
K0546.09	40	50	10	240