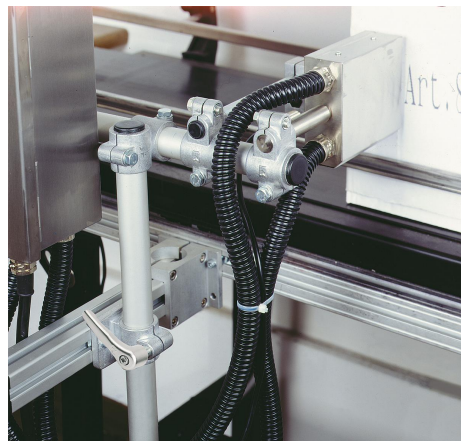


Złączki zaciskowe krzyżowe tworzywo sztuczne

Opis artykułu/ilustracje produktu



Opis

Materiał:

Termoplast.

Śruba z łbem walcowym DIN 7984 i nakrętka sześciokątna DIN 985, stalowe.

Wersja:

czarny. Śruba z łbem walcowym, nakrętka sześciokątna, ocynkowane.

Wskazówka:

Średnica podstawowa dla rur okrągłych wynosi 18 mm bądź 30 mm. Jeśli zachodzi potrzeba mocowania mniejszych rur lub połączenia rury okrągłej z czworokątną, to tulejka redukcyjna K0492 umożliwi odpowiednie dopasowanie.

Na zapytanie:

Dźwignia zaciskowa z tworzywa sztucznego, do mocowania.

Wyposażenie:

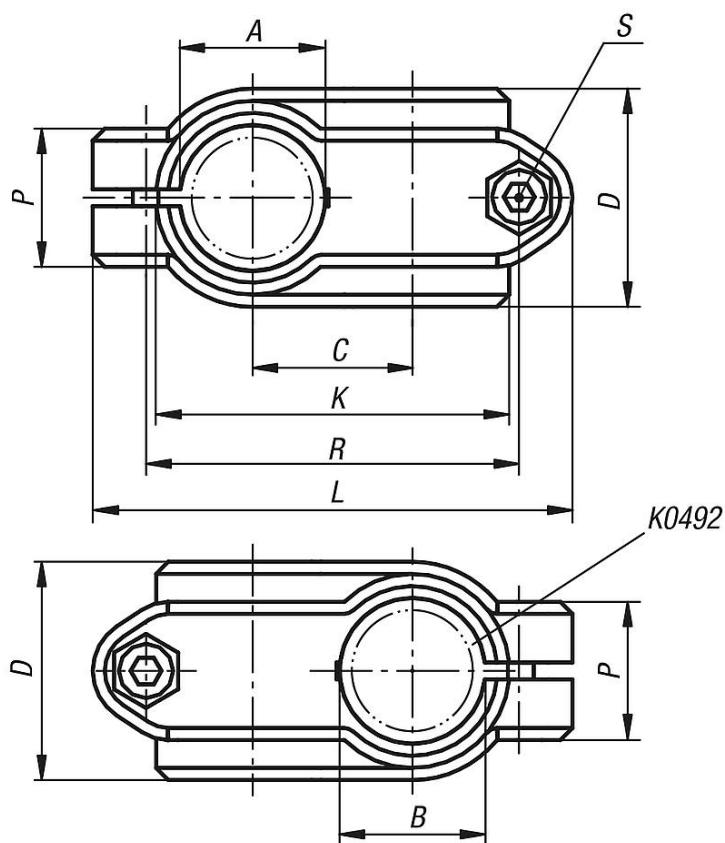
- tulejki redukcyjne K0492
- rury okrągłe i czworokątne K0493

Złączki zaciskowe krzyżowe tworzywo sztuczne

Opis artykułu/ilustracje produktu



Rysunki



Przegląd artykułów

Złączki zaciskowe krzyżowe – tworzywo sztuczne

| Nr Zamówienia | A | B | C | D | K | L | P | R | S |
|---------------|----|----|----|----|----|----|----|----|-------|
| K0472.1818 | 18 | 18 | 20 | 30 | 48 | 63 | 21 | 48 | M6x18 |

Złączki zaciskowe krzyżowe tworzywo sztuczne

Przegląd artykułów

| Nr Zamówienia | A | B | C | D | K | L | P | R | S |
|---------------|----|----|----|----|----|----|------|----|-------|
| K0472.3030 | 30 | 30 | 33 | 45 | 72 | 99 | 28,5 | 77 | M8x25 |