

Śruby z łbem stożkowym, z gniazdem sześciokątnym DIN EN ISO 10642, stal

Opis artykułu/ilustracje produktu



Opis

Materiał:

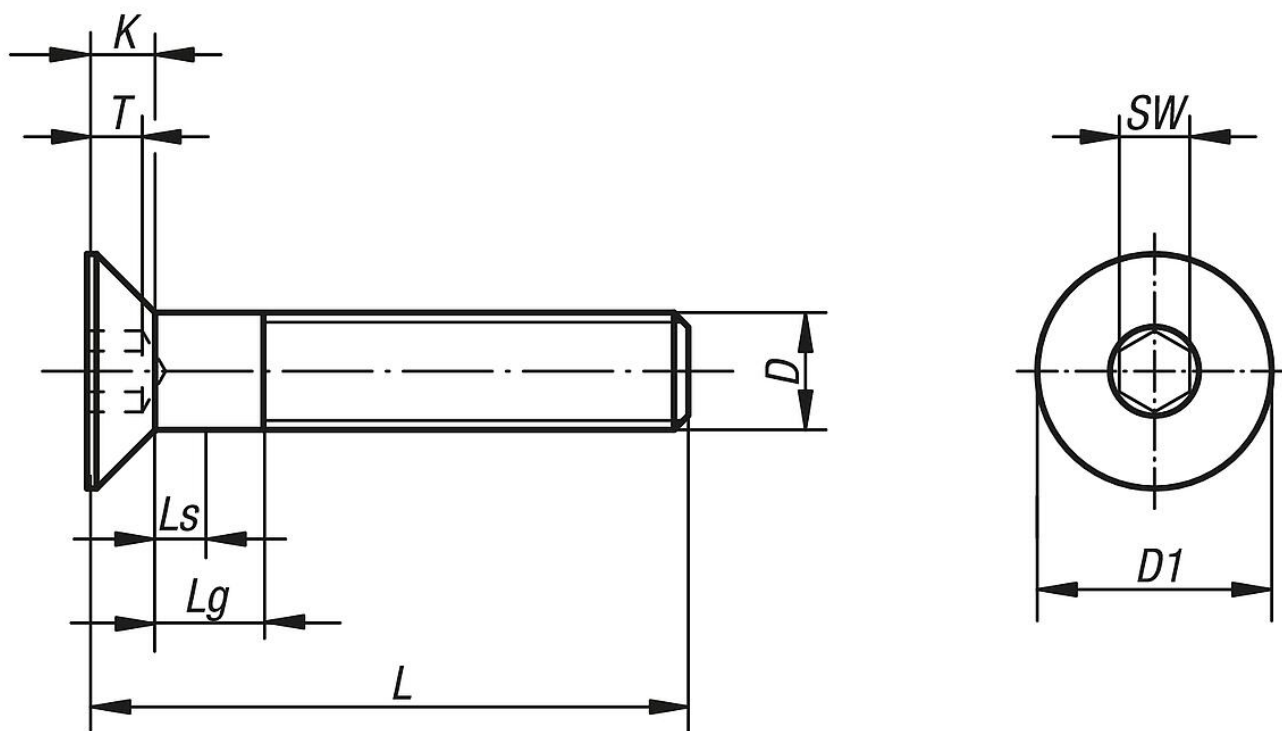
Stal.

Wersja:

Stal, klasa wytrzymałości 8.8, niepowlekana (czarna) lub cynkowana galwanicznie.

Stal, klasa wytrzymałości 10.9, niepowlekana (czarna) lub cynkowana galwanicznie.

Rysunki



Śruby z łbem stożkowym, z gniazdem sześciokątnym DIN EN ISO 10642, stal

Przegląd artykułów

Nr Zamówienia	Materiał	Powierzchnia korpusu	Klasa wytrzymałości	D	L	K	Ls min.	Lg maks.	T	D1	SW
K0708.03X10	stal	z polyskiem (czarny)	8.8	M3	10	1,86	0	1	1,25	5,81	2
K0708.03X12	stal	z polyskiem (czarny)	8.8	M3	12	1,86	0	1	1,25	5,81	2
K0708.03X16	stal	z polyskiem (czarny)	8.8	M3	16	1,86	0	1	1,25	5,81	2
K0708.03X20	stal	z polyskiem (czarny)	8.8	M3	20	1,86	0	1	1,25	5,81	2
K0708.03X25	stal	z polyskiem (czarny)	8.8	M3	25	1,86	0	1	1,25	5,81	2
K0708.04X10	stal	z polyskiem (czarny)	8.8	M4	10	2,3	0	1,4	1,8	8	2,5
K0708.04X12	stal	z polyskiem (czarny)	8.8	M4	12	2,3	0	1,4	1,8	8	2,5
K0708.04X16	stal	z polyskiem (czarny)	8.8	M4	16	2,3	0	1,4	1,8	8	2,5
K0708.04X20	stal	z polyskiem (czarny)	8.8	M4	20	2,3	0	1,4	1,8	8	2,5
K0708.04X25	stal	z polyskiem (czarny)	8.8	M4	25	2,3	0	1,4	1,8	8	2,5
K0708.05X10	stal	z polyskiem (czarny)	8.8	M5	10	2,8	0	1,6	2,3	10	3
K0708.05X12	stal	z polyskiem (czarny)	8.8	M5	12	2,8	0	1,6	2,3	10	3
K0708.05X16	stal	z polyskiem (czarny)	8.8	M5	16	2,8	0	1,6	2,3	10	3
K0708.05X20	stal	z polyskiem (czarny)	8.8	M5	20	2,8	0	1,6	2,3	10	3
K0708.05X25	stal	z polyskiem (czarny)	8.8	M5	25	2,8	0	1,6	2,3	10	3
K0708.05X30	stal	z polyskiem (czarny)	8.8	M5	30	2,8	0	1,6	2,3	10	3
K0708.06X10	stal	z polyskiem (czarny)	8.8	M6	10	3,3	0	2	2,5	12	4
K0708.06X12	stal	z polyskiem (czarny)	8.8	M6	12	3,3	0	2	2,5	12	4
K0708.06X16	stal	z polyskiem (czarny)	8.8	M6	16	3,3	0	2	2,5	12	4
K0708.06X20	stal	z polyskiem (czarny)	8.8	M6	20	3,3	0	2	2,5	12	4
K0708.06X25	stal	z polyskiem (czarny)	8.8	M6	25	3,3	0	2	2,5	12	4
K0708.06X30	stal	z polyskiem (czarny)	8.8	M6	30	3,3	0	2	2,5	12	4
K0708.06X35	stal	z polyskiem (czarny)	8.8	M6	35	3,3	0	2	2,5	12	4
K0708.06X40	stal	z polyskiem (czarny)	8.8	M6	40	3,3	11	16	2,5	12	4
K0708.06X45	stal	z polyskiem (czarny)	8.8	M6	45	3,3	16	21	2,5	12	4
K0708.06X50	stal	z polyskiem (czarny)	8.8	M6	50	3,3	21	26	2,5	12	4
K0708.06X60	stal	z polyskiem (czarny)	8.8	M6	60	3,3	31	36	2,5	12	4
K0708.08X16	stal	z polyskiem (czarny)	8.8	M8	16	4,4	0	2,5	3,5	16	5
K0708.08X20	stal	z polyskiem (czarny)	8.8	M8	20	4,4	0	2,5	3,5	16	5
K0708.08X25	stal	z polyskiem (czarny)	8.8	M8	25	4,4	0	2,5	3,5	16	5
K0708.08X30	stal	z polyskiem (czarny)	8.8	M8	30	4,4	0	2,5	3,5	16	5
K0708.08X35	stal	z polyskiem (czarny)	8.8	M8	35	4,4	0	2,5	3,5	16	5
K0708.08X40	stal	z polyskiem (czarny)	8.8	M8	40	4,4	0	2,5	3,5	16	5
K0708.08X45	stal	z polyskiem (czarny)	8.8	M8	45	4,4	0	2,5	3,5	16	5
K0708.08X50	stal	z polyskiem (czarny)	8.8	M8	50	4,4	15,75	22	3,5	16	5
K0708.08X60	stal	z polyskiem (czarny)	8.8	M8	60	4,4	25,75	32	3,5	16	5
K0708.10X16	stal	z polyskiem (czarny)	8.8	M10	16	5,5	0	3	4,4	20	6
K0708.10X20	stal	z polyskiem (czarny)	8.8	M10	20	5,5	0	3	4,4	20	6
K0708.10X25	stal	z polyskiem (czarny)	8.8	M10	25	5,5	0	3	4,4	20	6
K0708.10X30	stal	z polyskiem (czarny)	8.8	M10	30	5,5	0	3	4,4	20	6
K0708.10X35	stal	z polyskiem (czarny)	8.8	M10	35	5,5	0	3	4,4	20	6
K0708.10X40	stal	z polyskiem (czarny)	8.8	M10	40	5,5	0	3	4,4	20	6
K0708.10X45	stal	z polyskiem (czarny)	8.8	M10	45	5,5	0	3	4,4	20	6
K0708.10X50	stal	z polyskiem (czarny)	8.8	M10	50	5,5	0	3	4,4	20	6
K0708.10X60	stal	z polyskiem (czarny)	8.8	M10	60	5,5	20,5	28	4,4	20	6
K0708.10X70	stal	z polyskiem (czarny)	8.8	M10	70	5,5	30,5	38	4,4	20	6
K0708.12X20	stal	z polyskiem (czarny)	8.8	M12	20	6,5	0	3,5	4,6	24	8
K0708.12X25	stal	z polyskiem (czarny)	8.8	M12	25	6,5	0	3,5	4,6	24	8
K0708.12X30	stal	z polyskiem (czarny)	8.8	M12	30	6,5	0	3,5	4,6	24	8
K0708.12X35	stal	z polyskiem (czarny)	8.8	M12	35	6,5	0	3,5	4,6	24	8
K0708.12X40	stal	z polyskiem (czarny)	8.8	M12	40	6,5	0	3,5	4,6	24	8
K0708.12X45	stal	z polyskiem (czarny)	8.8	M12	45	6,5	0	3,5	4,6	24	8
K0708.12X50	stal	z polyskiem (czarny)	8.8	M12	50	6,5	0	3,5	4,6	24	8
K0708.12X60	stal	z polyskiem (czarny)	8.8	M12	60	6,5	0	3,5	4,6	24	8
K0708.12X70	stal	z polyskiem (czarny)	8.8	M12	70	6,5	25,25	34	4,6	24	8
K0708.12X80	stal	z polyskiem (czarny)	8.8	M12	80	6,5	35,25	44	4,6	24	8
K0708.16X30	stal	z polyskiem (czarny)	8.8	M16	30	7,5	0	4	5,3	30	10
K0708.16X35	stal	z polyskiem (czarny)	8.8	M16	35	7,5	0	4	5,3	30	10
K0708.16X40	stal	z polyskiem (czarny)	8.8	M16	40	7,5	0	4	5,3	30	10
K0708.16X45	stal	z polyskiem (czarny)	8.8	M16	45	7,5	0	4	5,3	30	10
K0708.16X50	stal	z polyskiem (czarny)	8.8	M16	50	7,5	0	4	5,3	30	10
K0708.16X60	stal	z polyskiem (czarny)	8.8	M16	60	7,5	0	4	5,3	30	10

Śruby z łbem stożkowym, z gniazdem sześciokątnym DIN EN ISO 10642, stal

Przegląd artykułów

Nr Zamówienia	Materiał	Powierzchnia korpusu	Klasa wytrzymałości	D	L	K	Łs min.	Łg maks.	T	D1	SW
K0708.16X70	stal	z polyskiem (czarny)	8.8	M16	70	7,5	0	4	5,3	30	10
K0708.16X80	stal	z polyskiem (czarny)	8.8	M16	80	7,5	22	32	5,3	30	10
K0708.403X10	stal	ocynkowany galwanicznie	8.8	M3	10	1,86	0	1	1,25	5,81	2
K0708.403X12	stal	ocynkowany galwanicznie	8.8	M3	12	1,86	0	1	1,25	5,81	2
K0708.403X16	stal	ocynkowany galwanicznie	8.8	M3	16	1,86	0	1	1,25	5,81	2
K0708.403X20	stal	ocynkowany galwanicznie	8.8	M3	20	1,86	0	1	1,25	5,81	2
K0708.403X25	stal	ocynkowany galwanicznie	8.8	M3	25	1,86	0	1	1,25	5,81	2
K0708.404X10	stal	ocynkowany galwanicznie	8.8	M4	10	2,3	0	1,4	1,8	8	2,5
K0708.404X12	stal	ocynkowany galwanicznie	8.8	M4	12	2,3	0	1,4	1,8	8	2,5
K0708.404X16	stal	ocynkowany galwanicznie	8.8	M4	16	2,3	0	1,4	1,8	8	2,5
K0708.404X20	stal	ocynkowany galwanicznie	8.8	M4	20	2,3	0	1,4	1,8	8	2,5
K0708.404X25	stal	ocynkowany galwanicznie	8.8	M4	25	2,3	0	1,4	1,8	8	2,5
K0708.405X10	stal	ocynkowany galwanicznie	8.8	M5	10	2,8	0	1,6	2,3	10	3
K0708.405X12	stal	ocynkowany galwanicznie	8.8	M5	12	2,8	0	1,6	2,3	10	3
K0708.405X16	stal	ocynkowany galwanicznie	8.8	M5	16	2,8	0	1,6	2,3	10	3
K0708.405X20	stal	ocynkowany galwanicznie	8.8	M5	20	2,8	0	1,6	2,3	10	3
K0708.405X25	stal	ocynkowany galwanicznie	8.8	M5	25	2,8	0	1,6	2,3	10	3
K0708.405X30	stal	ocynkowany galwanicznie	8.8	M5	30	2,8	0	1,6	2,3	10	3
K0708.406X10	stal	ocynkowany galwanicznie	8.8	M6	10	3,3	0	2	2,5	12	4
K0708.406X12	stal	ocynkowany galwanicznie	8.8	M6	12	3,3	0	2	2,5	12	4
K0708.406X16	stal	ocynkowany galwanicznie	8.8	M6	16	3,3	0	2	2,5	12	4
K0708.406X20	stal	ocynkowany galwanicznie	8.8	M6	20	3,3	0	2	2,5	12	4
K0708.406X25	stal	ocynkowany galwanicznie	8.8	M6	25	3,3	0	2	2,5	12	4
K0708.406X30	stal	ocynkowany galwanicznie	8.8	M6	30	3,3	0	2	2,5	12	4
K0708.406X35	stal	ocynkowany galwanicznie	8.8	M6	35	3,3	0	2	2,5	12	4
K0708.406X40	stal	ocynkowany galwanicznie	8.8	M6	40	3,3	11	16	2,5	12	4
K0708.406X45	stal	ocynkowany galwanicznie	8.8	M6	45	3,3	16	21	2,5	12	4
K0708.406X50	stal	ocynkowany galwanicznie	8.8	M6	50	3,3	21	26	2,5	12	4
K0708.406X60	stal	ocynkowany galwanicznie	8.8	M6	60	3,3	31	36	2,5	12	4
K0708.408X16	stal	ocynkowany galwanicznie	8.8	M8	16	4,4	0	2,5	3,5	16	5
K0708.408X20	stal	ocynkowany galwanicznie	8.8	M8	20	4,4	0	2,5	3,5	16	5
K0708.408X25	stal	ocynkowany galwanicznie	8.8	M8	25	4,4	0	2,5	3,5	16	5
K0708.408X30	stal	ocynkowany galwanicznie	8.8	M8	30	4,4	0	2,5	3,5	16	5
K0708.408X35	stal	ocynkowany galwanicznie	8.8	M8	35	4,4	0	2,5	3,5	16	5
K0708.408X40	stal	ocynkowany galwanicznie	8.8	M8	40	4,4	0	2,5	3,5	16	5
K0708.408X45	stal	ocynkowany galwanicznie	8.8	M8	45	4,4	0	2,5	3,5	16	5
K0708.408X50	stal	ocynkowany galwanicznie	8.8	M8	50	4,4	15,75	22	3,5	16	5
K0708.408X60	stal	ocynkowany galwanicznie	8.8	M8	60	4,4	25,75	32	3,5	16	5
K0708.410X16	stal	ocynkowany galwanicznie	8.8	M10	16	5,5	0	3	4,4	20	6
K0708.410X20	stal	ocynkowany galwanicznie	8.8	M10	20	5,5	0	3	4,4	20	6
K0708.410X25	stal	ocynkowany galwanicznie	8.8	M10	25	5,5	0	3	4,4	20	6
K0708.410X30	stal	ocynkowany galwanicznie	8.8	M10	30	5,5	0	3	4,4	20	6
K0708.410X35	stal	ocynkowany galwanicznie	8.8	M10	35	5,5	0	3	4,4	20	6
K0708.410X40	stal	ocynkowany galwanicznie	8.8	M10	40	5,5	0	3	4,4	20	6
K0708.410X45	stal	ocynkowany galwanicznie	8.8	M10	45	5,5	0	3	4,4	20	6
K0708.410X50	stal	ocynkowany galwanicznie	8.8	M10	50	5,5	0	3	4,4	20	6
K0708.410X60	stal	ocynkowany galwanicznie	8.8	M10	60	5,5	20,5	28	4,4	20	6
K0708.410X70	stal	ocynkowany galwanicznie	8.8	M10	70	5,5	30,5	38	4,4	20	6
K0708.412X20	stal	ocynkowany galwanicznie	8.8	M12	20	6,5	0	3,5	4,6	24	8
K0708.412X25	stal	ocynkowany galwanicznie	8.8	M12	25	6,5	0	3,5	4,6	24	8
K0708.412X30	stal	ocynkowany galwanicznie	8.8	M12	30	6,5	0	3,5	4,6	24	8
K0708.412X35	stal	ocynkowany galwanicznie	8.8	M12	35	6,5	0	3,5	4,6	24	8
K0708.412X40	stal	ocynkowany galwanicznie	8.8	M12	40	6,5	0	3,5	4,6	24	8
K0708.412X45	stal	ocynkowany galwanicznie	8.8	M12	45	6,5	0	3,5	4,6	24	8
K0708.412X50	stal	ocynkowany galwanicznie	8.8	M12	50	6,5	0	3,5	4,6	24	8
K0708.412X60	stal	ocynkowany galwanicznie	8.8	M12	60	6,5	0	3,5	4,6	24	8
K0708.412X70	stal	ocynkowany galwanicznie	8.8	M12	70	6,5	25,25	34	4,6	24	8
K0708.412X80	stal	ocynkowany galwanicznie	8.8	M12	80	6,5	35,25	44	4,6	24	8
K0708.416X30	stal	ocynkowany galwanicznie	8.8	M16	30	7,5	0	4	5,3	30	10
K0708.416X35	stal	ocynkowany galwanicznie	8.8	M16	35	7,5	0	4	5,3	30	10
K0708.416X40	stal	ocynkowany galwanicznie	8.8	M16	40	7,5	0	4	5,3	30	10
K0708.416X45	stal	ocynkowany galwanicznie	8.8	M16	45	7,5	0	4	5,3	30	10

Śruby z łbem stożkowym, z gniazdem sześciokątnym DIN EN ISO 10642, stal

Przegląd artykułów

Nr Zamówienia	Materiał	Powierzchnia korpusu	Klasa wytrzymałości	D	L	K	Ls min.	Lg maks.	T	D1	SW
K0708.416X50	stal	ocynkowany galwanicznie	8.8	M16	50	7,5	0	4	5,3	30	10
K0708.416X60	stal	ocynkowany galwanicznie	8.8	M16	60	7,5	0	4	5,3	30	10
K0708.416X70	stal	ocynkowany galwanicznie	8.8	M16	70	7,5	0	4	5,3	30	10
K0708.416X80	stal	ocynkowany galwanicznie	8.8	M16	80	7,5	22	32	5,3	30	10
K0708.303X10	stal	z polyskiem (czarny)	10.9	M3	10	1,86	0	1	1,25	5,81	2
K0708.303X12	stal	z polyskiem (czarny)	10.9	M3	12	1,86	0	1	1,25	5,81	2
K0708.303X16	stal	z polyskiem (czarny)	10.9	M3	16	1,86	0	1	1,25	5,81	2
K0708.303X20	stal	z polyskiem (czarny)	10.9	M3	20	1,86	0	1	1,25	5,81	2
K0708.303X25	stal	z polyskiem (czarny)	10.9	M3	25	1,86	0	1	1,25	5,81	2
K0708.304X10	stal	z polyskiem (czarny)	10.9	M4	10	2,3	0	1,4	1,8	8	2,5
K0708.304X12	stal	z polyskiem (czarny)	10.9	M4	12	2,3	0	1,4	1,8	8	2,5
K0708.304X16	stal	z polyskiem (czarny)	10.9	M4	16	2,3	0	1,4	1,8	8	2,5
K0708.304X20	stal	z polyskiem (czarny)	10.9	M4	20	2,3	0	1,4	1,8	8	2,5
K0708.304X25	stal	z polyskiem (czarny)	10.9	M4	25	2,3	0	1,4	1,8	8	2,5
K0708.305X10	stal	z polyskiem (czarny)	10.9	M5	10	2,8	0	1,6	2,3	10	3
K0708.305X12	stal	z polyskiem (czarny)	10.9	M5	12	2,8	0	1,6	2,3	10	3
K0708.305X16	stal	z polyskiem (czarny)	10.9	M5	16	2,8	0	1,6	2,3	10	3
K0708.305X20	stal	z polyskiem (czarny)	10.9	M5	20	2,8	0	1,6	2,3	10	3
K0708.305X25	stal	z polyskiem (czarny)	10.9	M5	25	2,8	0	1,6	2,3	10	3
K0708.305X30	stal	z polyskiem (czarny)	10.9	M5	30	2,8	0	1,6	2,3	10	3
K0708.306X10	stal	z polyskiem (czarny)	10.9	M6	10	3,3	0	2	2,5	12	4
K0708.306X12	stal	z polyskiem (czarny)	10.9	M6	12	3,3	0	2	2,5	12	4
K0708.306X16	stal	z polyskiem (czarny)	10.9	M6	16	3,3	0	2	2,5	12	4
K0708.306X20	stal	z polyskiem (czarny)	10.9	M6	20	3,3	0	2	2,5	12	4
K0708.306X25	stal	z polyskiem (czarny)	10.9	M6	25	3,3	0	2	2,5	12	4
K0708.306X30	stal	z polyskiem (czarny)	10.9	M6	30	3,3	0	2	2,5	12	4
K0708.306X35	stal	z polyskiem (czarny)	10.9	M6	35	3,3	0	2	2,5	12	4
K0708.306X40	stal	z polyskiem (czarny)	10.9	M6	40	3,3	11	16	2,5	12	4
K0708.306X45	stal	z polyskiem (czarny)	10.9	M6	45	3,3	16	21	2,5	12	4
K0708.306X50	stal	z polyskiem (czarny)	10.9	M6	50	3,3	21	26	2,5	12	4
K0708.306X60	stal	z polyskiem (czarny)	10.9	M6	60	3,3	31	36	2,5	12	4
K0708.308X16	stal	z polyskiem (czarny)	10.9	M8	16	4,4	0	2,5	3,5	16	5
K0708.308X20	stal	z polyskiem (czarny)	10.9	M8	20	4,4	0	2,5	3,5	16	5
K0708.308X25	stal	z polyskiem (czarny)	10.9	M8	25	4,4	0	2,5	3,5	16	5
K0708.308X30	stal	z polyskiem (czarny)	10.9	M8	30	4,4	0	2,5	3,5	16	5
K0708.308X35	stal	z polyskiem (czarny)	10.9	M8	35	4,4	0	2,5	3,5	16	5
K0708.308X40	stal	z polyskiem (czarny)	10.9	M8	40	4,4	0	2,5	3,5	16	5
K0708.308X45	stal	z polyskiem (czarny)	10.9	M8	45	4,4	0	2,5	3,5	16	5
K0708.308X50	stal	z polyskiem (czarny)	10.9	M8	50	4,4	15,75	22	3,5	16	5
K0708.308X60	stal	z polyskiem (czarny)	10.9	M8	60	4,4	25,75	32	3,5	16	5
K0708.310X16	stal	z polyskiem (czarny)	10.9	M10	16	5,5	0	3	4,4	20	6
K0708.310X20	stal	z polyskiem (czarny)	10.9	M10	20	5,5	0	3	4,4	20	6
K0708.310X25	stal	z polyskiem (czarny)	10.9	M10	25	5,5	0	3	4,4	20	6
K0708.310X30	stal	z polyskiem (czarny)	10.9	M10	30	5,5	0	3	4,4	20	6
K0708.310X35	stal	z polyskiem (czarny)	10.9	M10	35	5,5	0	3	4,4	20	6
K0708.310X40	stal	z polyskiem (czarny)	10.9	M10	40	5,5	0	3	4,4	20	6
K0708.310X45	stal	z polyskiem (czarny)	10.9	M10	45	5,5	0	3	4,4	20	6
K0708.310X50	stal	z polyskiem (czarny)	10.9	M10	50	5,5	0	3	4,4	20	6
K0708.310X60	stal	z polyskiem (czarny)	10.9	M10	60	5,5	20,5	28	4,4	20	6
K0708.310X70	stal	z polyskiem (czarny)	10.9	M10	70	5,5	30,5	38	4,4	20	6
K0708.312X20	stal	z polyskiem (czarny)	10.9	M12	20	6,5	0	3,5	4,6	24	8
K0708.312X25	stal	z polyskiem (czarny)	10.9	M12	25	6,5	0	3,5	4,6	24	8
K0708.312X30	stal	z polyskiem (czarny)	10.9	M12	30	6,5	0	3,5	4,6	24	8
K0708.312X35	stal	z polyskiem (czarny)	10.9	M12	35	6,5	0	3,5	4,6	24	8
K0708.312X40	stal	z polyskiem (czarny)	10.9	M12	40	6,5	0	3,5	4,6	24	8
K0708.312X45	stal	z polyskiem (czarny)	10.9	M12	45	6,5	0	3,5	4,6	24	8
K0708.312X50	stal	z polyskiem (czarny)	10.9	M12	50	6,5	0	3,5	4,6	24	8
K0708.312X60	stal	z polyskiem (czarny)	10.9	M12	60	6,5	0	3,5	4,6	24	8
K0708.312X70	stal	z polyskiem (czarny)	10.9	M12	70	6,5	25,25	34	4,6	24	8
K0708.312X80	stal	z polyskiem (czarny)	10.9	M12	80	6,5	35,25	44	4,6	24	8
K0708.316X30	stal	z polyskiem (czarny)	10.9	M16	30	7,5	0	4	5,3	30	10
K0708.316X35	stal	z polyskiem (czarny)	10.9	M16	35	7,5	0	4	5,3	30	10

Śruby z łbem stożkowym, z gniazdem sześciokątnym DIN EN ISO 10642, stal

Przegląd artykułów

Nr Zamówienia	Material	Powierzchnia korpusu	Klasa wytrzymałości	D	L	K	Ls min.	Lg maks.	T	D1	SW
K0708.316X40	stal	z połyskiem (czarny)	10.9	M16	40	7,5	0	4	5,3	30	10
K0708.316X45	stal	z połyskiem (czarny)	10.9	M16	45	7,5	0	4	5,3	30	10
K0708.316X50	stal	z połyskiem (czarny)	10.9	M16	50	7,5	0	4	5,3	30	10
K0708.316X60	stal	z połyskiem (czarny)	10.9	M16	60	7,5	0	4	5,3	30	10
K0708.316X70	stal	z połyskiem (czarny)	10.9	M16	70	7,5	0	4	5,3	30	10
K0708.316X80	stal	z połyskiem (czarny)	10.9	M16	80	7,5	22	32	5,3	30	10