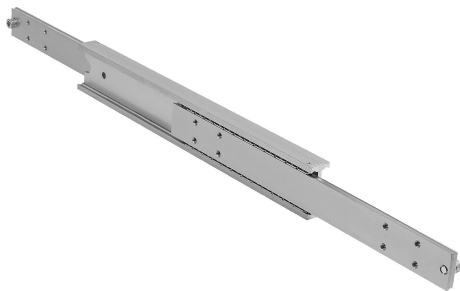


## Prowadnice teleskopowe ze stali kompaktowe rozkładane na pełną długość, nośność do 480 kg

Opis artykułu/ilustracje produktu



### Opis

#### Materiał:

Szyny ze stali.  
Koszyki łożyskowe ze stali.  
Kulki ze stali szlachetnej.

#### Wersja:

Szyny ocynkowane.  
Koszyki łożyskowe ocynkowane.  
Kulki hartowane.

#### Wskazówka do zamówienia:

Sprzedaż oddzielnie.

#### Wskazówka:

W przypadku prowadnic teleskopowych rozkładanych na pełną długość skok jest równy długości wbudowania, co zapewnia większą wygodę i dostęp. Prowadnice teleskopowe uzyskują wskazane nośności w przypadku montażu bocznego.

Nośność dynamiczna prowadnic teleskopowych informuje o maksymalnej obciążalności pary prowadnic zamontowanych pionowo w przypadku pełnego rozsunęcia.

W przypadku montażu poziomego nośność jest mniejsza o 70%.

Nadaje się do odstępów szyny do 1 000 mm.

#### Dane techniczne:

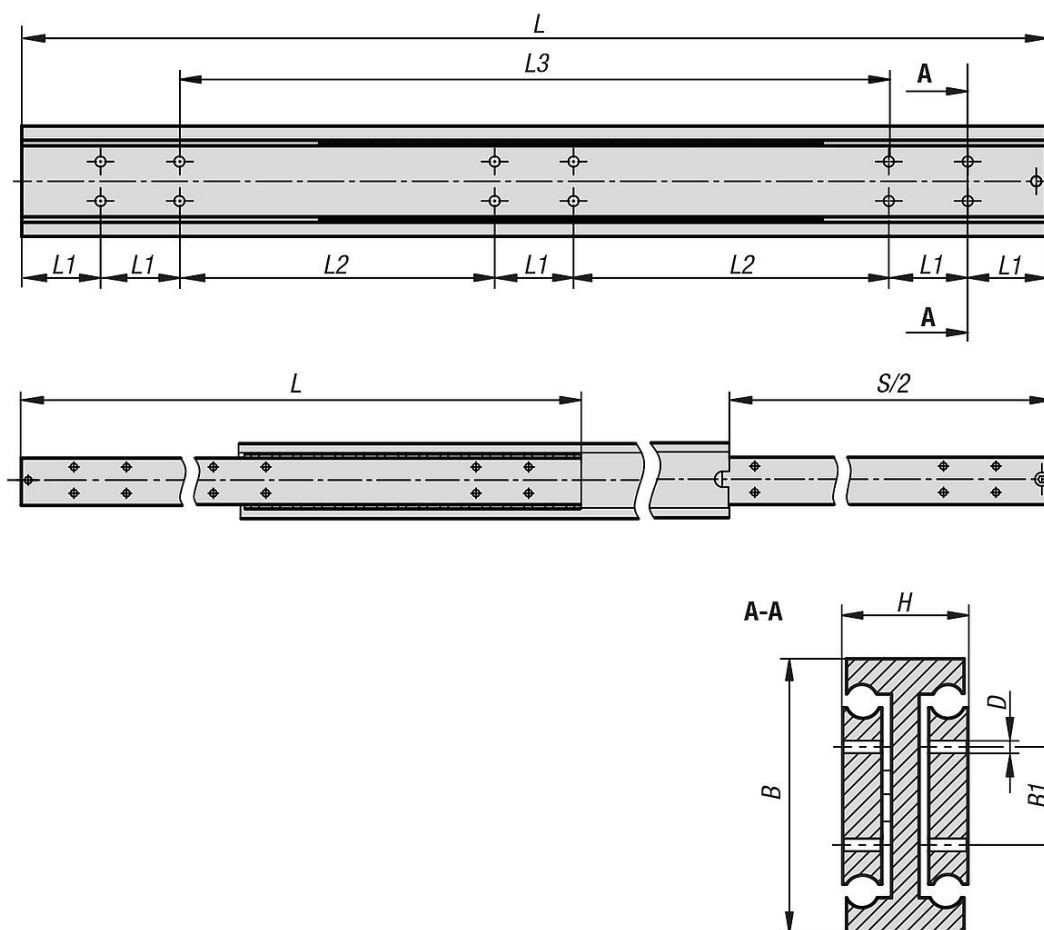
Prędkość przesuwu: 0,5 m/s.

#### Zakres temperatury:

-20 °C - +180 °C.

# Prowadnice teleskopowe ze stali kompaktowej rozkładane na pełną długość, nośność do 480 kg

Rysunki



## Przegląd artykułów

### Prowadnice teleskopowe ze stali kompaktowej, rozkładane na pełną długość, nośność do 480 kg

Nr Zamówienia	B	B1	D	H	L	L1	L2	L3	Liczba otworów	Skok S	Nośność na parę kg
K2074.0400	70	25	M8	32	400	50	-	200	8	400	440
K2074.0450	70	25	M8	32	450	50	-	250	8	450	450
K2074.0500	70	25	M8	32	500	50	-	300	8	500	460
K2074.0550	70	25	M8	32	550	50	-	350	8	550	470
K2074.0600	70	25	M8	32	600	50	-	400	8	600	480
K2074.0650	70	25	M8	32	650	50	200	-	12	650	460
K2074.0700	70	25	M8	32	700	50	225	-	12	700	440
K2074.0750	70	25	M8	32	750	50	250	-	12	750	420
K2074.0800	70	25	M8	32	800	50	275	-	12	800	400
K2074.0850	70	25	M8	32	850	50	300	-	12	850	380
K2074.0900	70	25	M8	32	900	50	325	-	12	900	360
K2074.0950	70	25	M8	32	950	50	350	-	12	950	340
K2074.1000	70	25	M8	32	1000	50	375	-	12	1000	320
K2074.1050	70	25	M8	32	1050	50	400	-	12	1050	310
K2074.1100	70	25	M8	32	1100	50	425	-	12	1100	300
K2074.1150	70	25	M8	32	1150	50	450	-	12	1150	290
K2074.1200	70	25	M8	32	1200	50	475	-	12	1200	280
K2074.1250	70	25	M8	32	1250	50	500	-	12	1250	270
K2074.1300	70	25	M8	32	1300	50	525	-	12	1300	260
K2074.1400	70	25	M8	32	1400	50	575	-	12	1400	240

## Prowadnice teleskopowe ze stali kompaktowe rozkładane na pełną długość, nośność do 480 kg

Przegląd artykułów

Nr Zamówienia	B	B1	D	H	L	L1	L2	L3	Liczba otworów	Skok S	Nośność na parę kg
K2074.1500	70	25	M8	32	1500	50	625	-	12	1500	220