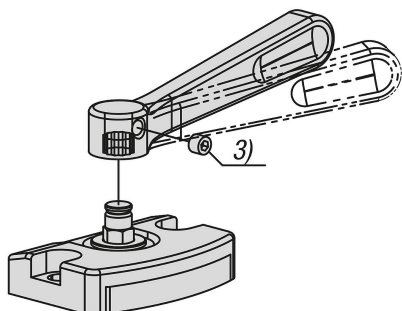


Docisk boczny z mimośrodem

Opis artykułu/ilustracje produktu



Opis

Opis produktu:

Forma A z kołkiem pozycjonującym.

Forma B bez kołka pozycjonującego.

Forma C bez kołka pozycjonującego z dźwignią nastawną.

Materiał:

Stal do ulepszania cieplnego.

Wersja:

Oksydowane.

Wskazówka:

Dźwignię nastawną w przypadku formy C można wyrównać łatwo przez poluzowanie wkrętu bez ła w krokach co 30°.

Montaż:

Patrz rysunek (forma A).

Zalety:

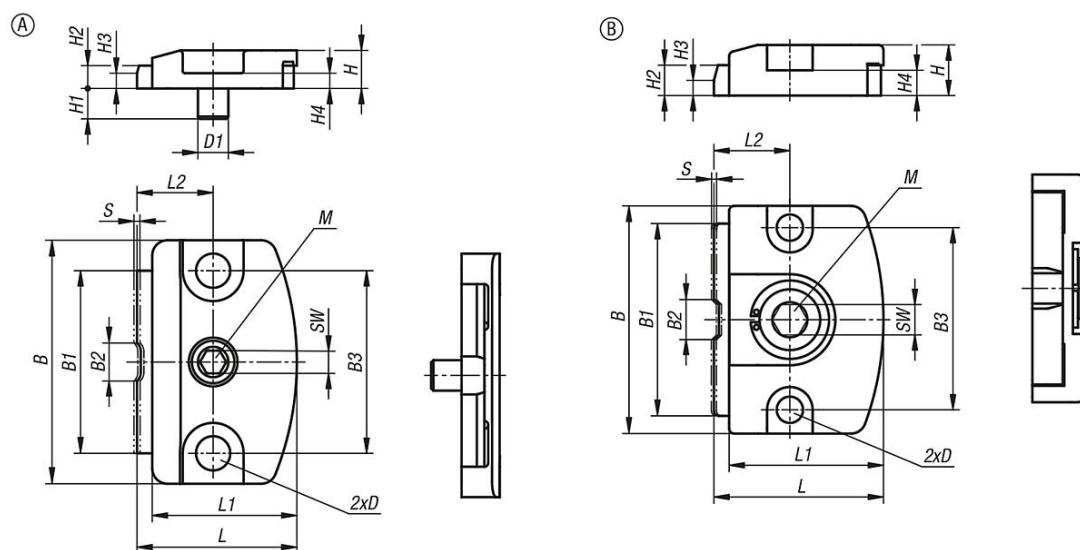
- Kompaktowa i płaska konstrukcja
- Szybkie i łatwe mocowanie komponentów

Wskazówka dotycząca planu:

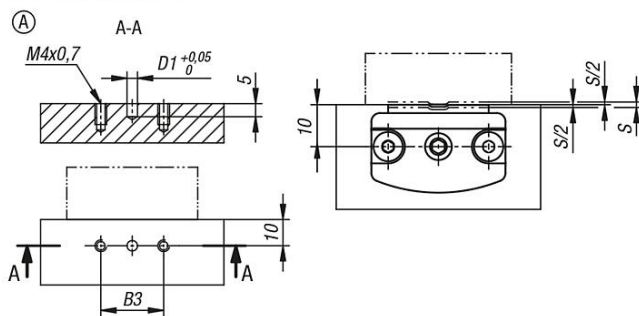
- 1) Pozycja początkowa napinania
- 2) Pozycja końcowa napinania
- 3) Wkręt bez ła

Docisk boczny z mimośrodem

Rysunki

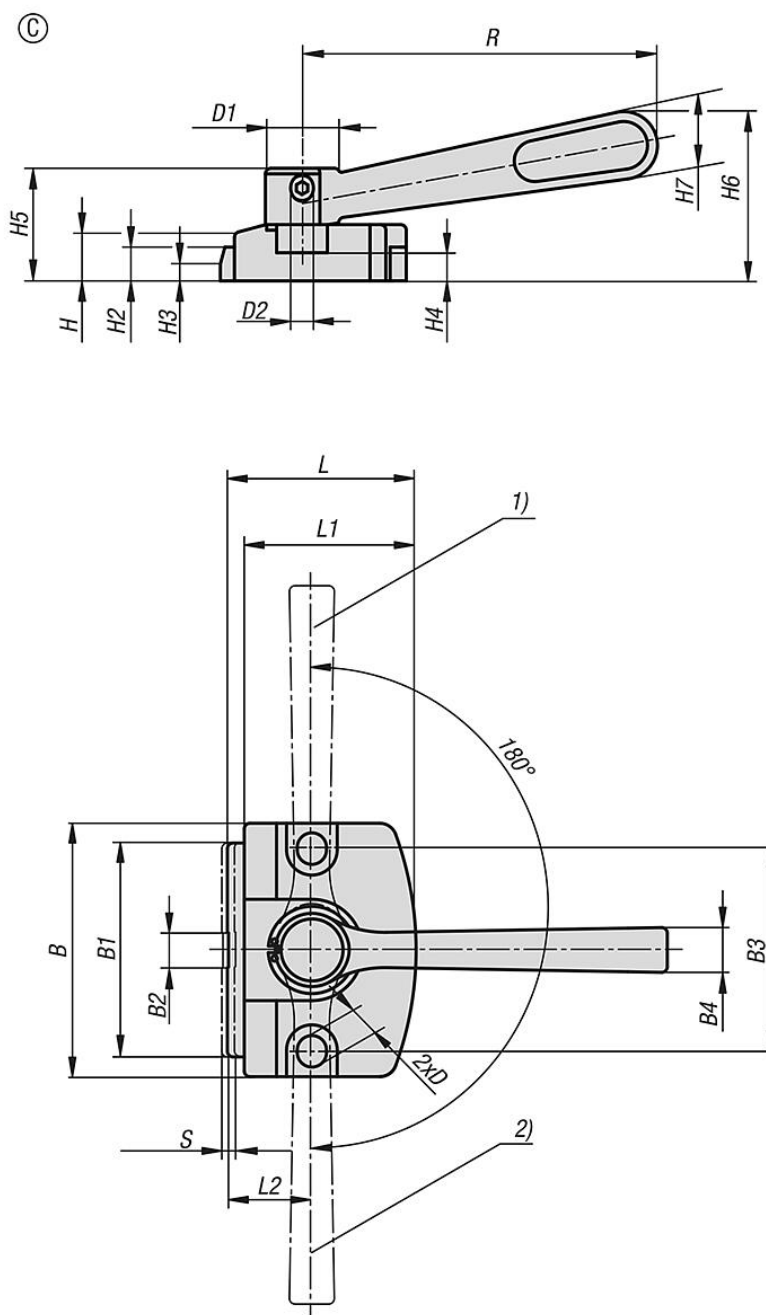


Wskazówka montażowa:



Docisk boczny z mimośrodem

Rysunki



Przegląd artykułów

Docisk boczny z mimośrodem

Nr Zamówienia	Forma	B	B1	B2	B3	B4	D	D1	D2	H	H1	H2	H3	H4	H5	H6	H7	L	L1	L2	R	SW	Skok S	Siła zacisku kN	Siła ręczna FH N	Maks. moment dokręcania Nm
K1696.00130	A	32	24	5	24	-	4,5	4	-	5	4	3	2	2	-	-	-	21	19	10	-	3	0,8	1,3	-	2,1
K1696.10400	B	45	38	8	36	-	5,2	-	-	10	-	6	3	5	-	-	-	33,5	30,5	15	-	6	1	4	-	10
K1696.10600	B	70	60	12	55	-	8,2	-	-	15	-	9	5	7	-	-	-	50	46	22	-	10	2	6	-	27
K1696.20600	C	70	60	12	55	12	8,2	19	M5x5	15	-	9	5	7	30	46	18	50	46	22	100	-	2	6	280	-
K1696.20400	C	45	38	8	36	8	5,2	13	M4x4	10	-	6	3	5	20	30	12	33,5	30,5	15	63	-	1	4	170	-

