

Zawiasy, stal nierdzewna, rozłączane, demontowane

Opis artykułu/ilustracje produktu



Opis

Opis produktu:

Zawiasy z elementami płaskimi i profilami aluminiowymi.

Dzięki demontażowi sworzni bez narzędzi połowy zawiasów można szybko rozłączać i łączyć.

Zawiasy mają zastosowanie w klapach, pokrywach lub ramach.

Możliwe zastosowanie wewnątrz i na zewnątrz.

Materiał:

Stal nierdzewna 1.4401.

Sworzeń i akcesoria ze stali nierdzewnej 1.4305.

Wersja:

Zawias polerowany.

Sworzeń niepowlekany.

Akcesoria niepowlekane.

Wskazówka:

Podane wartości obciążenia zawiasów to niewiążące wartości orientacyjne, które nie uwzględniają współczynników bezpieczeństwa oraz podawane są przy wykluczeniu jakiegokolwiek odpowiedzialności. Podane wartości służą wyłącznie celom informacyjnym i nie stanowią wiążącej prawnie gwarancji właściwości.

Wartości obciążenia ustalono w warunkach laboratoryjnych. Każdy użytkownik musi indywidualnie ustalić, czy zawias jest odpowiedni do danego zastosowania.

Wpływ na ustalone wartości mogą mieć różne materiały, w których stosowane są zawiasy, rodzaje mocowania, warunki atmosferyczne, a także zużycie.

Zalety:

montaż/demontaż bez narzędzi

Na zapytanie:

Połączenia skrzydeł zawiasów o różnej długości.

Zakres dostawy:

Dwie połowy zawiasów.

Wybrany sworzeń i/lub akcesoria.

Wyposażenie:

K0776 trzpień montażowy z blokadą bezpieczeństwa.

sworzeń z główką ISO 2341.

Trzpień montażowy i kołkiem z drutu.

K1136 zawlecza DIN EN ISO 1234.

K0367 kołek z drutu.

Wskazówka dotycząca planu:

Forma A: z trzpieniem montażowym

Forma B: ze sworzniem/łbem i kołkiem z drutu

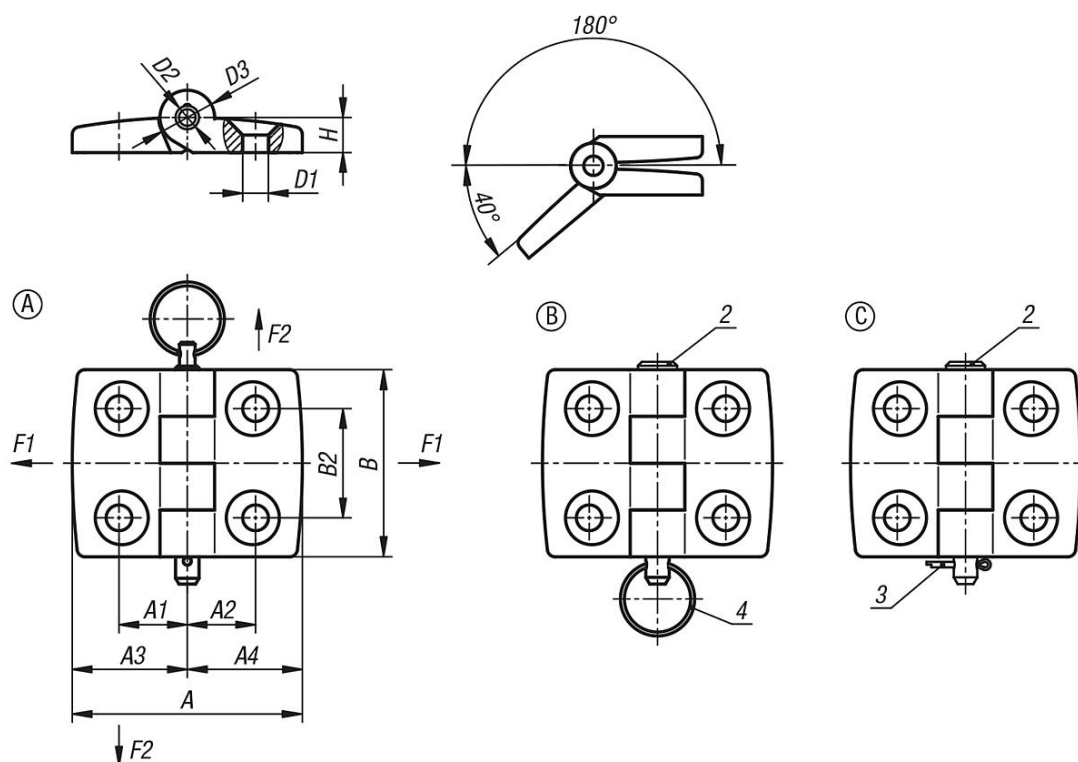
Forma C: ze sworzniem/łbem i zawleczką

2) Sworzeń

3) Zawlecza

4) Kołek z drutu

Rysunki



Przegląd artykułów

Zawiasy, stal nierdzewna, rozłączane, demontowane

Nr Zamówienia	Forma	Typ formy	A	A1	A2	A3	A4	B	B2	D1	D2	D3	H	F1 N	F2 N
K1964.26151501	A	-	52	15	15	26	26	48	28	6,6	6	14	9	700	560
K1964.30181801	A	-	59	17,5	17,5	29,5	29,5	48	28	6,6	6	14	9	800	575
K1964.40232301	A	-	77	22,5	22,5	38,5	38,5	48	28	6,6	6	14	9	900	675
K1964.45252501	A	-	85	25	25	42,5	42,5	48	28	6,6	6	14	9	900	675
K1964.60333301	A	-	113	32,5	32,5	56,5	56,5	48	28	6,6	6	14	9	900	260
K1964.26151502	B	-	52	15	15	26	26	48	28	6,6	6	14	9	700	560
K1964.30181802	B	-	59	17,5	17,5	29,5	29,5	48	28	6,6	6	14	9	800	575
K1964.40232302	B	-	77	22,5	22,5	38,5	38,5	48	28	6,6	6	14	9	900	675
K1964.45252502	B	-	85	25	25	42,5	42,5	48	28	6,6	6	14	9	900	675
K1964.60333302	B	-	113	32,5	32,5	56,5	56,5	48	28	6,6	6	14	9	900	260
K1964.26151503	C	-	52	15	15	26	26	48	28	6,6	6	14	9	700	560
K1964.30181803	C	-	59	17,5	17,5	29,5	29,5	48	28	6,6	6	14	9	800	575
K1964.40232303	C	-	77	22,5	22,5	38,5	38,5	48	28	6,6	6	14	9	900	675
K1964.45252503	C	-	85	25	25	42,5	42,5	48	28	6,6	6	14	9	900	675
K1964.60333303	C	-	113	32,5	32,5	56,5	56,5	48	28	6,6	6	14	9	900	260