

Uchwyty pałkowe biopolimerowe

Opis artykułu/ilustracje produktu



Opis

Materiał:

Biopolimer wzmocniany włóknem drzewnym, buk naturalny.
Biopolimer wzmocniony włóknem szklanym, czarno-szary.
Tuleja ze stali nierdzewnej 1.4305.

Wersja:

Buk naturalny o wyglądzie włókna drewnianego lub barwiony na czarno-szaro.

Wskazówka:

Duża wytrzymałość mechaniczna (sprawdzona, co najmniej podwójny stopień bezpieczeństwa).

Dobra odporność na środki chemiczne.

Nadaje się do zastosowań zewnętrznych (odporność na warunki atmosferyczne).

Ten uchwyt pałkowy charakteryzuje się dużymi gabarytami, ponadto dobrze leży w dłoni.

Montaż:

Forma A od przodu.

Forma B od tyłu.

Zalety:

Ten bioplastik wytwarzany jest w całości z surowców odnawialnych (nie zawiera ropy naftowej i jej pochodnych).

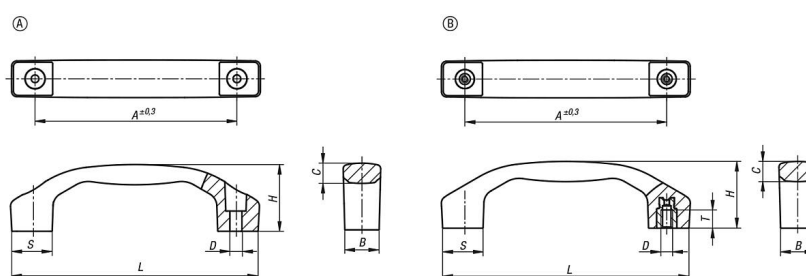
Dobry bilans CO₂ w porównaniu do tworzyw sztucznych na bazie ropy naftowej.

Oszczędność nieodnawialnych paliw kopalnych.

Włókna drzewne pochodzą w 100% z rodzimych niemieckich lasów uprawianych w sposób zrównoważony.

Bioplastik nadaje się do recyklingu (podobnie, jak termoplasty).

Rysunki



Przegląd artykułów

Uchwyty pałkowe biopolimerowe

Nr Zamówienia	Forma	Kolor korpusu	Materiał komponentów	A	B	C	D	H	L	S	T	Nośność N
K1060.101100052143	A	buk naturalny	-	100	17	9,5	6	33	122	20	-	1000
K1060.101120062143	A	buk naturalny	-	120	21	11,4	7	39	146	24	-	1000
K1060.101140082143	A	buk naturalny	-	140	24	14,2	9	45	170	28	-	1000
K1060.10110005290	A	ciemnoszary RAL 7021	-	100	17	9,5	6	33	122	20	-	1000
K1060.10112006290	A	ciemnoszary RAL 7021	-	120	21	11,4	7	39	146	24	-	1000
K1060.10114008290	A	ciemnoszary RAL 7021	-	140	24	14,2	9	45	170	28	-	1000

Uchwyty pałkowe biopolimerowe

Przegląd artykułów

Nr Zamówienia	Forma	Kolor korpusu	Materiał komponentów	A	B	C	D	H	L	S	T	Nośność N
K1060.102100052143	B	buk naturalny	stal nierdzewna	100	17	9,5	M5	33	122	20	9	1000
K1060.102120062143	B	buk naturalny	stal nierdzewna	120	21	11,4	M6	39	146	24	12	1000
K1060.102140082143	B	buk naturalny	stal nierdzewna	140	24	14,2	M8	45	170	28	12	1000
K1060.10210005290	B	ciemnoszary RAL 7021	stal nierdzewna	100	17	9,5	M5	33	122	20	9	1000
K1060.10212006290	B	ciemnoszary RAL 7021	stal nierdzewna	120	21	11,4	M6	39	146	24	12	1000
K1060.10214008290	B	ciemnoszary RAL 7021	stal nierdzewna	140	24	14,2	M8	45	170	28	12	1000