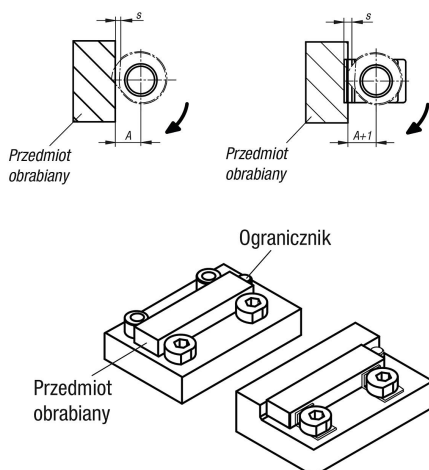


Zaciski mimośrodowe stal

Opis artykułu/ilustracje produktu



Opis

Materiał:

Stal do ulepszenia cieplnego.

Wersja:

Oksydowane.

Wskazówka:

Wymiar A odnosi się do odstępów od przedmiotu obrabianego do środka gwintu (śruby zaciskowej).

Aby zminimalizować zarysowania na przedmiocie obrabianym, zalecana jest forma B z blachą mocującą.

Zalety:

- Kompaktowa konstrukcja
- Szybkie i łatwe mocowanie komponentów

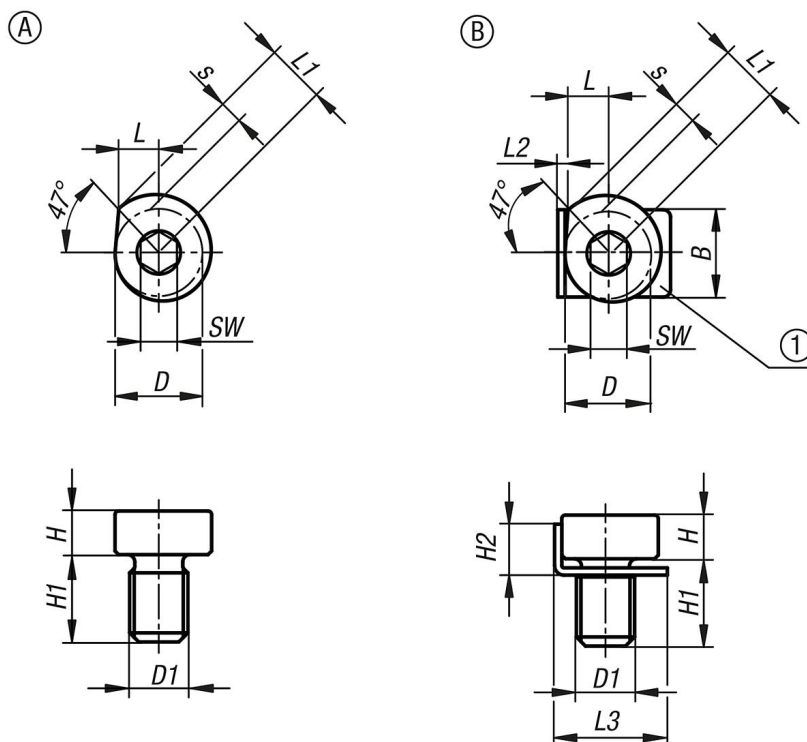
Wyposażenie:

Blacha mocująca K2050.

Wskazówka dotycząca planu:

(1) Blacha mocująca

Rysunki



Przegląd artykułów

Zaciski mimośrodowe stal

Przegląd artykułów

Zaciski mimośrodowe stal

Nr Zamówienia	Forma	Typ formy	A	B	D	D1	H	H1	H2
K2048.060	A	bez blachy mocującej	5,9	-	10	M6	5	9	-
K2048.080	A	bez blachy mocującej	7,1	-	12	M8	6	12	-
K2048.100	A	bez blachy mocującej	8,3	-	14	M10	7	15	-
K2048.120	A	bez blachy mocującej	9,5	-	16	M12	8	18	-
K2048.061	B	z blachą mocującą	5,9	10	10	M6	5	9	6
K2048.081	B	z blachą mocującą	7,1	12	12	M8	6	12	7
K2048.101	B	z blachą mocującą	8,3	14	14	M10	7	15	8
K2048.121	B	z blachą mocującą	9,5	16	16	M12	8	18	9

Nr Zamówienia	Forma	L	L1	L2	L3	Skok S	SW	Siła zacisku kN	Maks. moment dokręcania Nm
K2048.060	A	5	6,8	-	-	1,8	4	2,2	7,4
K2048.080	A	6	8,2	-	-	2,2	5	4,7	18
K2048.100	A	7	9,5	-	-	2,5	6	7,9	35
K2048.120	A	8	10,9	-	-	2,9	8	14	60
K2048.061	B	5	6,8	1	13	1,8	4	2,2	7,4
K2048.081	B	6	8,2	1	15,5	2,2	5	4,7	18
K2048.101	B	7	9,5	1	18	2,5	6	7,9	35
K2048.121	B	8	10,9	1	20	2,9	8	14	60