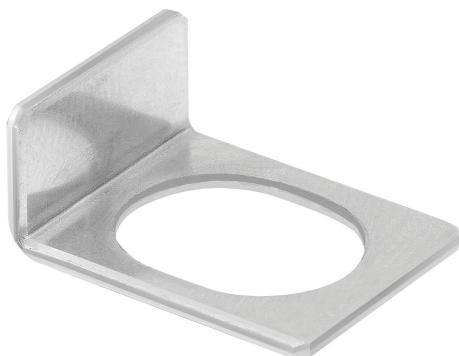


## Blacha mocująca stal nierdzewna do zacisków mimośrodowych

Opis artykułu/ilustracje produktu



### Opis

**Materiał:**

Stal nierdzewna.

**Wersja:**

Z połyskiem.

**Zastosowanie:**

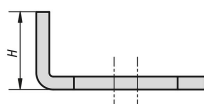
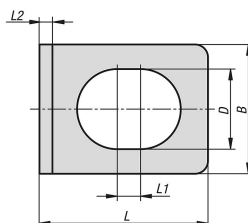
Minimalizuje zarysowania na przedmiocie obrabianym.

**Wyposażenie:**

Zacisk mimośrodowy K2048.

Zacisk mimośrodowy z dźwignią K2049.

### Rysunki



### Przegląd artykułów

#### Blacha mocująca stal nierdzewna do zacisków mimośrodowych

Nr Zamówienia	B	D	H	L	L1	L2
K2050.06	10	6,2	6	13	1,8	1
K2050.08	12	8,2	7	15,5	2,2	1
K2050.10	14	10,2	8	18	2,6	1
K2050.12	16	12,2	9	20	2,9	1