

Łapy mocujące regulowane bezstopniowo

Opis artykułu/ilustracje produktu



Opis

Materiał:

Stal.

Wersja:

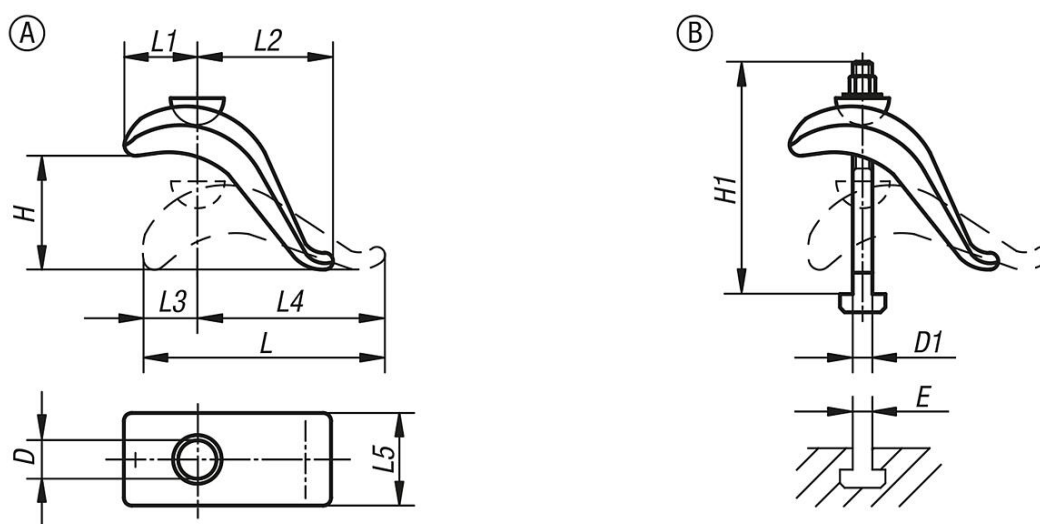
kute i ulepszone cieplnie, lakierowane.

Elementy wkręcane klasa wytrzymałości 8.8.

Wskazówka:

Bezstopniowa łapa mocująca pozwala szybko mostkować różne wysokości mocowania, bez dodatkowych podkładek, i ma zmniejszone zapotrzebowanie na miejsce na stole maszynowym. Jest przeznaczona do wysokich obciążeń i szczególnie dobrze nadaje się do mocowania narzędzi skrawających i tłoczących.

Rysunki



Przegląd artykułów

Forma A bez śrub do rowków teowych

Nr Zamówienia	Forma	D	H	L	L1	L2	L3	L4	L5	Siła zacisku kN
K1954.010	A	17	75	140	55	60	30	110	50	20,2
K1954.020	A	21	85	175	70	80	40	135	60	37,8

Forma B ze śrubą do rowków teowych, nakrętką i podkładką

Nr Zamówienia	Forma	D	D1	E	H	H1	L	L1	L2	L3	L4	L5	Siła zacisku kN
K1954.030	B	17	M12	12	50	125	140	50	80	30	110	50	20,2
K1954.040	B	17	M12	14	50	125	140	50	80	30	110	50	20,2
K1954.050	B	17	M16	16	75	160	140	55	60	30	110	50	37,8
K1954.060	B	17	M16	18	75	160	140	55	60	30	110	50	37,8

Łapy mocujące regulowane bezstopniowo

Przegląd artykułów

Nr Zamówienia	Forma	D	D1	E	H	H1	L	L1	L2	L3	L4	L5	Siła zacisku kN
K1954.080	B	21	M16	16	65	160	175	70	95	40	135	60	37,8
K1954.100	B	21	M16	18	65	160	175	70	95	40	135	60	37,8
K1954.120	B	21	M20	22	85	200	175	70	80	40	135	60	58,8