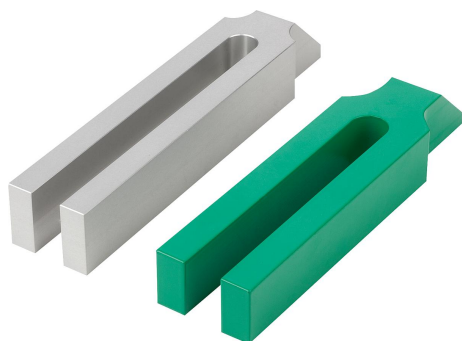


## Łapy dociskowe rozwidlone, z noskiem stal i aluminium

Opis artykułu/ilustracje produktu



### Opis

#### Materiał:

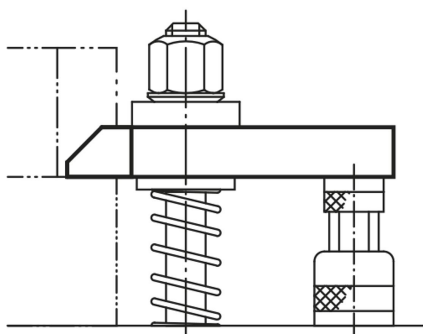
Stal ulepszana cieplnie lub EN AW-7022.

#### Wersja:

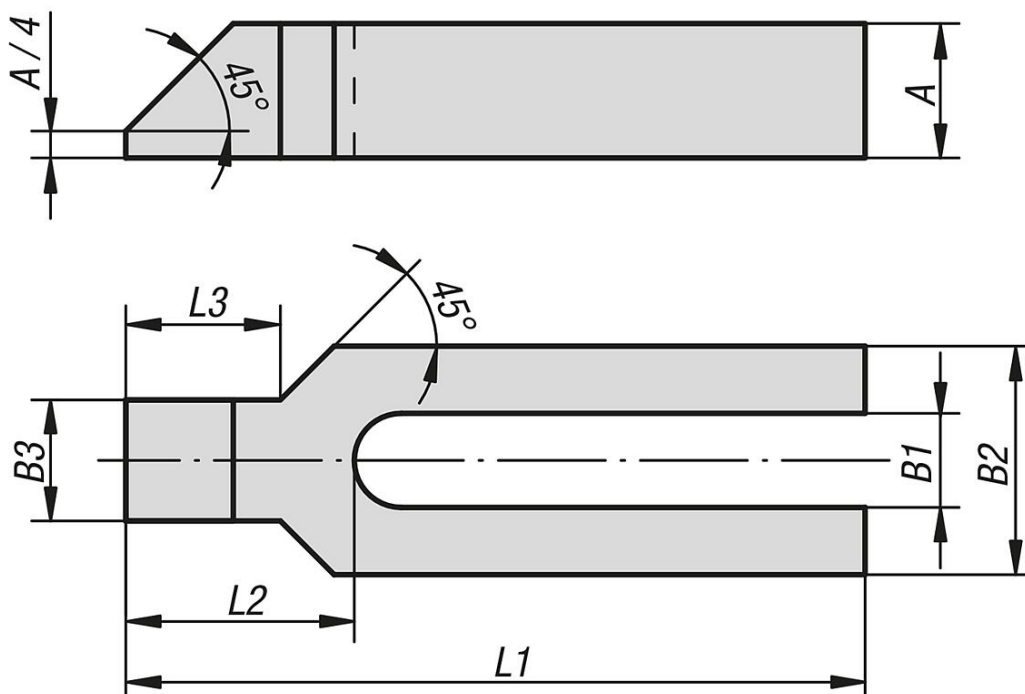
lakierowane, aluminium niepowlekane.

#### Wskazówka:

Jeżeli stosowane są podkładki stożkowe K0729, należy użyć formy G.



### Rysunki



### Przegląd artykułów

Łapy dociskowe rozwidlone, z noskiem stal i aluminium

## Łapy dociskowe rozwidlone, z noskiem stal i aluminium

### Przegląd artykułów

| Nr Zamówienia | Materiał korpusu            | L1  | A  | B1 | B2 | B3 | L2 | L3 | dla śruby |
|---------------|-----------------------------|-----|----|----|----|----|----|----|-----------|
| K1953.08      | stal po ulepszeniu cieplnym | 100 | 15 | 9  | 30 | 16 | 32 | 18 | M8        |
| K1953.10      | stal po ulepszeniu cieplnym | 125 | 20 | 11 | 30 | 20 | 38 | 24 | M10       |
| K1953.12      | stal po ulepszeniu cieplnym | 160 | 25 | 14 | 40 | 24 | 47 | 30 | M12/M14   |
| K1953.121     | stal po ulepszeniu cieplnym | 200 | 25 | 14 | 40 | 24 | 47 | 30 | M12/M14   |
| K1953.16      | stal po ulepszeniu cieplnym | 200 | 30 | 18 | 50 | 28 | 57 | 36 | M16/M18   |
| K1953.161     | stal po ulepszeniu cieplnym | 250 | 30 | 18 | 50 | 28 | 57 | 36 | M16/M18   |
| K1953.20      | stal po ulepszeniu cieplnym | 250 | 40 | 22 | 60 | 35 | 68 | 45 | M20/M22   |
| K1953.201     | stal po ulepszeniu cieplnym | 315 | 40 | 22 | 60 | 35 | 68 | 45 | M20/M22   |
| K1953.24      | stal po ulepszeniu cieplnym | 250 | 40 | 26 | 70 | 43 | 83 | 56 | M24       |
| K1953.241     | stal po ulepszeniu cieplnym | 315 | 40 | 26 | 70 | 43 | 83 | 56 | M24       |
| K1953.30      | stal po ulepszeniu cieplnym | 315 | 50 | 34 | 80 | 50 | 88 | 56 | M30/M32   |
| K1953.301     | stal po ulepszeniu cieplnym | 400 | 50 | 34 | 80 | 50 | 88 | 56 | M30/M32   |
| K1953.208     | aluminium                   | 100 | 15 | 9  | 30 | 16 | 32 | 18 | M8        |
| K1953.210     | aluminium                   | 125 | 20 | 11 | 30 | 20 | 38 | 24 | M10       |
| K1953.212     | aluminium                   | 160 | 28 | 14 | 40 | 24 | 47 | 30 | M12/M14   |
| K1953.2121    | aluminium                   | 200 | 36 | 14 | 40 | 24 | 47 | 30 | M12/M14   |
| K1953.216     | aluminium                   | 200 | 36 | 18 | 50 | 28 | 57 | 36 | M16/M18   |
| K1953.2161    | aluminium                   | 250 | 40 | 18 | 50 | 28 | 57 | 36 | M16/M18   |
| K1953.220     | aluminium                   | 250 | 40 | 22 | 60 | 35 | 68 | 45 | M20/M22   |
| K1953.2201    | aluminium                   | 315 | 48 | 22 | 60 | 35 | 68 | 45 | M20/M22   |
| K1953.224     | aluminium                   | 250 | 40 | 26 | 70 | 43 | 83 | 56 | M24       |
| K1953.2241    | aluminium                   | 315 | 48 | 26 | 70 | 43 | 83 | 56 | M24       |
| K1953.230     | aluminium                   | 315 | 50 | 34 | 80 | 50 | 88 | 56 | M30/M32   |
| K1953.2301    | aluminium                   | 400 | 50 | 34 | 80 | 50 | 88 | 56 | M30/M32   |