

Podkładki do śrub z ciężkimi tulejami mocującymi DIN 7349

Opis artykułu/ilustracje produktu



Opis

Materiał:

Stal, stal nierdzewna A2 lub stal nierdzewna A4.

Wersja:

Stal ocynkowana lub niepowlekana.

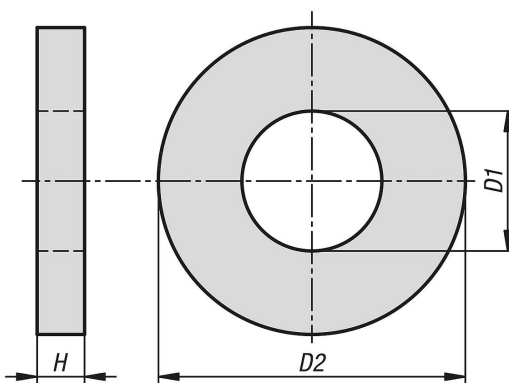
Stal nierdzewna A2 niepowlekana.

Stal nierdzewna A4 niepowlekana.

Wskazówka:

Podkładki do śrub z ciężkimi tulejami mocującymi są podkładkami znormalizowanymi wg DIN. Nadają się do śrub przetwarzanych z ciężkimi tulejami mocującymi, ponieważ są szczególnie grube.

Rysunki



Przegląd artykułów

Podkładki do śrub z ciężkimi tulejami mocującymi DIN 7349

Nr Zamówienia	Materiał korpusu	Powierzchnia korpusu	D1	D2	H	dla śrub
K1968.030	stal	z połyskiem	3,2	9	1	M3
K1968.040	stal	z połyskiem	4,3	12	1,6	M4
K1968.050	stal	z połyskiem	5,3	15	2	M5
K1968.060	stal	z połyskiem	6,4	17	3	M6
K1968.080	stal	z połyskiem	8,4	21	4	M8
K1968.100	stal	z połyskiem	10,5	25	4	M10
K1968.120	stal	z połyskiem	13	30	6	M12
K1968.140	stal	z połyskiem	15	36	6	M14
K1968.160	stal	z połyskiem	17	40	6	M16
K1968.180	stal	z połyskiem	19	44	8	M18
K1968.200	stal	z połyskiem	21	44	8	M20
K1968.220	stal	z połyskiem	23	50	8	M22
K1968.240	stal	z połyskiem	25	50	10	M24
K1968.270	stal	z połyskiem	28	60	10	M27
K1968.300	stal	z połyskiem	31	68	10	M30
K1968.031	stal	ocynkowany galwanicznie	3,2	9	1	M3
K1968.041	stal	ocynkowany galwanicznie	4,3	12	1,6	M4
K1968.051	stal	ocynkowany galwanicznie	5,3	15	2	M5
K1968.061	stal	ocynkowany galwanicznie	6,4	17	3	M6
K1968.081	stal	ocynkowany galwanicznie	8,4	21	4	M8
K1968.101	stal	ocynkowany galwanicznie	10,5	25	4	M10

Podkładki do śrub z ciężkimi tulejami mocującymi DIN 7349

Przegląd artykułów

Nr Zamówienia	Materiał korpusu	Powierzchnia korpusu	D1	D2	H	dla śrub
K1968.121	stal	ocynkowany galwanicznie	13	30	6	M12
K1968.141	stal	ocynkowany galwanicznie	15	36	6	M14
K1968.161	stal	ocynkowany galwanicznie	17	40	6	M16
K1968.181	stal	ocynkowany galwanicznie	19	44	8	M18
K1968.201	stal	ocynkowany galwanicznie	21	44	8	M20
K1968.221	stal	ocynkowany galwanicznie	23	50	8	M22
K1968.241	stal	ocynkowany galwanicznie	25	50	10	M24
K1968.271	stal	ocynkowany galwanicznie	28	60	10	M27
K1968.301	stal	ocynkowany galwanicznie	31	68	10	M30
K1968.1030	stal nierdzewna A2	z połyskiem	3,2	9	1	M3
K1968.1040	stal nierdzewna A2	z połyskiem	4,3	12	1,6	M4
K1968.1050	stal nierdzewna A2	z połyskiem	5,3	15	2	M5
K1968.1060	stal nierdzewna A2	z połyskiem	6,4	17	3	M6
K1968.1080	stal nierdzewna A2	z połyskiem	8,4	21	4	M8
K1968.1100	stal nierdzewna A2	z połyskiem	10,5	25	4	M10
K1968.1120	stal nierdzewna A2	z połyskiem	13	30	6	M12
K1968.1140	stal nierdzewna A2	z połyskiem	15	36	6	M14
K1968.1160	stal nierdzewna A2	z połyskiem	17	40	6	M16
K1968.1180	stal nierdzewna A2	z połyskiem	19	44	8	M18
K1968.1200	stal nierdzewna A2	z połyskiem	21	44	8	M20
K1968.1220	stal nierdzewna A2	z połyskiem	23	50	8	M22
K1968.1240	stal nierdzewna A2	z połyskiem	25	50	10	M24
K1968.6080	stal nierdzewna A4	z połyskiem	8,4	21	4	M8
K1968.6100	stal nierdzewna A4	z połyskiem	10,5	25	4	M10
K1968.6120	stal nierdzewna A4	z połyskiem	13	30	6	M12
K1968.6160	stal nierdzewna A4	z połyskiem	17	40	6	M16
K1968.6200	stal nierdzewna A4	z połyskiem	21	44	8	M20
K1968.6240	stal nierdzewna A4	z połyskiem	25	50	10	M24