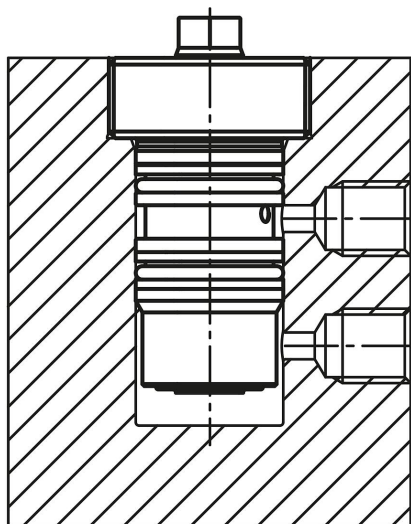


## Cylinder wkręcany hydrauliczny podwójnego działania

Opis artykułu/ilustracje produktu



### Opis

#### Opis produktu:

Za pomocą cylindrów wkręcanych z funkcją podwójnego działania możliwe są skoki liniowe powiązane z taktami. Obydwa kierunki skoku w przypadku cylindrów wkręcanych podwójnego działania są załączane siłowo. Cylindry wkręcane podwójnego działania mogą być stosowane jako cylindry naciskowe i pociągowe. Te cylindry wkręcane są często stosowane w płytach urządzeńowych oraz w płytach do narzędzi z tworzywa sztucznego i formowanych wtryskowo.

Wbudowany zbierak metalowy zapobiega uszkodzeniom powierzchni tłocznika, ponieważ wióry nie mogą przedostawać się do cylindra wkręcane. Ochrona uszczelki zapewnia trwałość produktów.

#### Materiał:

Obudowa i tłok ze stali.  
Uszczelka NBR.

#### Wersja:

Obudowa oksydowana.  
Tłok hartowany.

#### Wskazówka:

Ze względu na kompaktową konstrukcję cylindrów wkręcanych we wnętrzu nie ma zamontowanego ogranicznika skoku wstecznego tłoka. Należy pamiętać o zachowaniu wyznaczonej głębokości montażowej cylindrów wkręcanych, ponieważ wykorzystują one podstawę otworu montażowego jako ograniczenie skoku wstecznego.

Należy pamiętać, aby podczas wytwarzania kanałów wierconych na cylindry wkręcane w otworach nie pozostawały wióry z wiercenia. Mogą one spowodować uszkodzenia uszczelki cylindrów wkręcanych, skutkujących przeciekami produktu. Aby uniknąć uszkodzeń uszczelki podczas montażu, należy zwrócić uwagę, aby skosy wprowadzające oraz otwory poprzeczne do doprowadzania oleju były dobrze zaokrąglone.

Elementy dociskowe nie są dostępne w zakresie dostawy.

Przestrzegać instrukcji bezpieczeństwa.

#### Wskazówki obsługowe:

Wywiercone kanały.

#### Dane techniczne:

Maks. ciśnienie robocze: 500 barów.

#### Montaż:

Patrz kontur montażowy.

#### Na zapytanie:

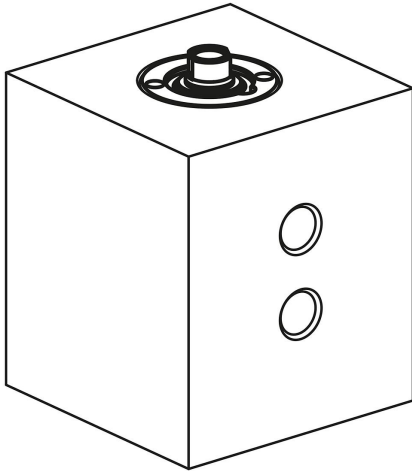
Większe średnice tłoka i skoku.

#### Wyposażenie:

- Kołki podporowe K0307.
- Podstawki wahliwe K0282, K0302, K1164, K0287, K0288.
- Dociski „gripper” sześciokątne K0386.

# Cylinder wkręcany hydrauliczny podwójnego działania

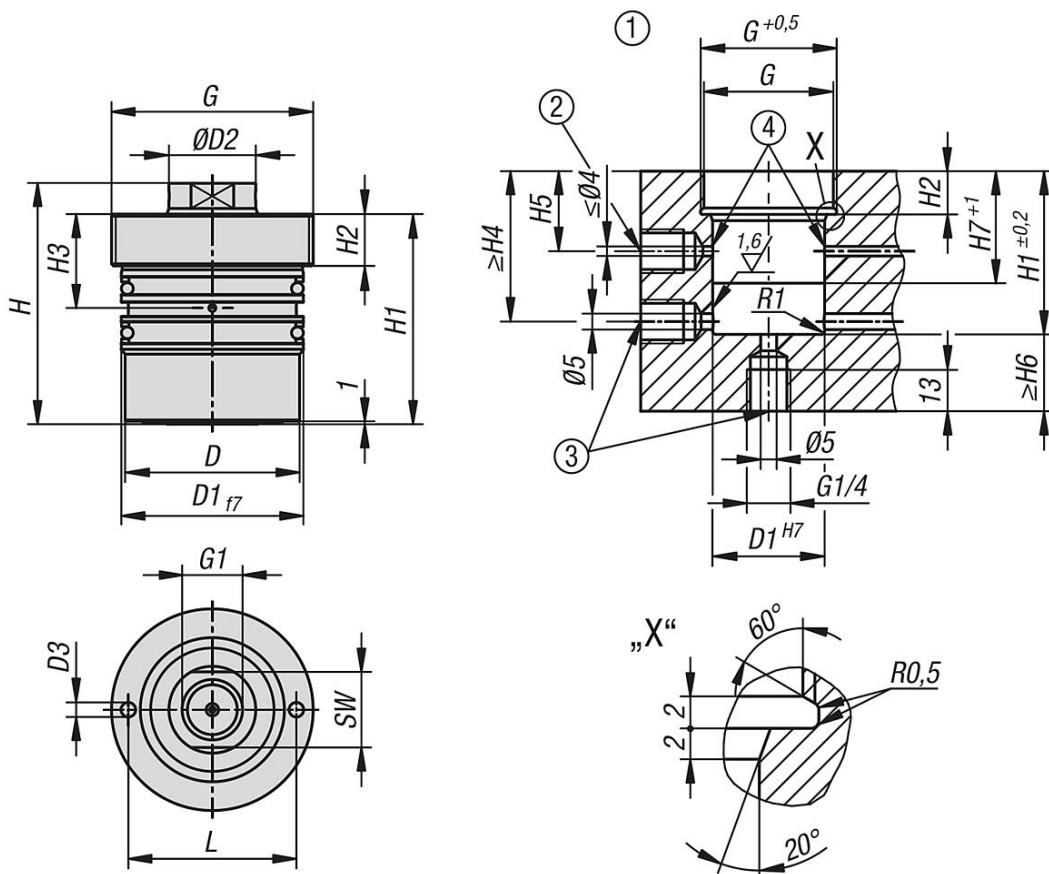
Opis artykułu/ilustracje produktu



### Wskazówka dotycząca planu:

- 1) kontur montażowy
- 2) wsuwanie cylindra
- 3) alternatywne doprowadzanie oleju, wysuwanie cylindra
- 4) krawędzie zaokrąglone, maksymalnie R0,5

## Rysunki



## Przegląd artykułów

### Cylinder wkręcany hydrauliczny, podwójnego działania

Nr Zamówienia	Średnica tłoka	Skok	Rodzaj przyłącza	D	D1	D2	D3	G	G1	H	H1	H2	H3	H4	H5	H6	H7	L	SW
K1860.161613061	16	16	wywiercone kanały	20	22	10	3,5	M30x1,5	M6x15	56	50	12	24	41	24	8	38	23	8

## Cylinder wkręcany hydrauliczny podwójnego działania

### Przegląd artykułów

Nr Zamówienia	Średnica tłoka	Skok	Rodzaj przyłącza	D	D1	D2	D3	G	G1	H	H1	H2	H3	H4	H5	H6	H7	L	SW
K1860.163213061	16	32	wywiercone kanały	20	22	10	3,5	M30x1,5	M6x15	72	66	12	24	41	24	8	38	23	8
K1860.165013061	16	50	wywiercone kanały	20	22	10	3,5	M30x1,5	M6x15	90	84	12	24	41	24	8	38	23	8
K1860.201613061	20	16	wywiercone kanały	26	28	12	4,2	M36x1,5	M8x16	57	51	12	25	43	25	10	40	28	10
K1860.203213061	20	32	wywiercone kanały	26	28	12	4,2	M36x1,5	M8x16	73	67	12	25	43	25	10	40	28	10
K1860.205013061	20	50	wywiercone kanały	26	28	12	4,2	M36x1,5	M8x16	91	85	12	25	43	25	10	40	28	10
K1860.252013061	25	20	wywiercone kanały	33	35	16	5,2	M42x1,5	M10x17	63	56	12	25	43	25	11	40	30	13
K1860.255013061	25	50	wywiercone kanały	33	35	16	5,2	M42x1,5	M10x17	93	86	12	25	43	25	11	40	30	13
K1860.322513061	32	25	wywiercone kanały	43	45	20	5,2	M56x2	M12x18	74	64	14,5	28	44	28	13	41	40	17
K1860.325013061	32	50	wywiercone kanały	43	45	20	5,2	M56x2	M12x18	99	89	14,5	28	44	28	13	41	40	17
K1860.402513061	40	25	wywiercone kanały	53	55	25	5,2	M64x2	M16x27	78	68	16,5	30	49	30	16	46	50	22
K1860.405013061	40	50	wywiercone kanały	53	55	25	5,2	M64x2	M16x27	103	93	16,5	30	49	30	16	46	50	22

Nr Zamówienia	Średnica tłoka	Siła docisku przy 100 barach (kN)	Siła ciągu przy 100 barach (kN)	Siła docisku przy 500 barach (kN)	Siła ciągu przy 500 barach (kN)	Zapotrzebowanie na olej / 10 mm skok (cm <sup>3</sup> )	Zapotrzebowanie na olej / 10 mm skok wsteczny (cm <sup>3</sup> )
K1860.161613061	16	2	1,22	10	6,10	2	1,22
K1860.163213061	16	2	1,22	10	6,10	2	1,22
K1860.165013061	16	2	1,22	10	6,10	2	1,22
K1860.201613061	20	3,14	2,02	15,70	10	3,14	2,02
K1860.203213061	20	3,14	2,02	15,70	10	3,14	2,02
K1860.205013061	20	3,14	2,02	15,70	10	3,14	2,02
K1860.252013061	25	4,91	2,9	24,50	14,50	4,91	2,90
K1860.255013061	25	4,91	2,9	24,50	14,50	4,91	2,90
K1860.322513061	32	8,04	4,9	40,20	24,50	8,04	4,90
K1860.325013061	32	8,04	4,9	40,20	24,50	8,04	4,90
K1860.402513061	40	12,57	7,66	62,80	38,30	12,57	7,66
K1860.405013061	40	12,57	7,66	62,80	38,30	12,57	7,66