

Nakrętki okrągłe rowkowe, DIN 1804

Opis artykułu/ilustracje produktu



Opis

Materiał:

Stal do nawęglania.
Stal nierdzewna A2.

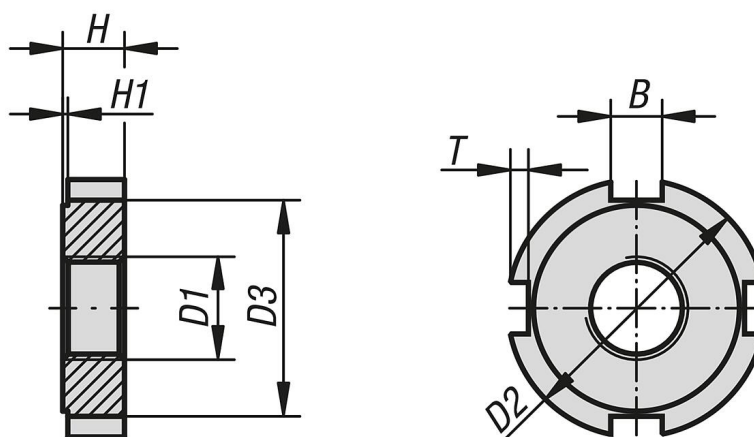
Wersja:

Forma W = oksydowane,
Forma H = hartowane i szlifowane powierzchnie gładkie.

Wskazówka:

Forma H jest utwardzana dyfuzyjnie, za wyjątkiem gwintu. Obie powierzchnie gładkie są szlifowane.

Rysunki



Przegląd artykułów

Nakrętki okrągłe rowkowe, DIN 1804

Nr Zamówienia	Forma	Materiał korpusu	Szerokość rowka wg DIN 650	D1	D2	D3	H	H1	T
K1917.110	W	stal do nawęglania	5	M10x1	25	20	6	0,5	2
K1917.112	W	stal do nawęglania	5	M12x1,5	28	23	6	0,5	2
K1917.114	W	stal do nawęglania	5	M14x1,5	30	25	7	0,5	2
K1917.116	W	stal do nawęglania	5	M16x1,5	32	27	7	0,5	2
K1917.118	W	stal do nawęglania	6	M18x1,5	34	28	8	0,5	2,5
K1917.120	W	stal do nawęglania	6	M20x1,5	36	30	8	0,5	2,5
K1917.122	W	stal do nawęglania	6	M22x1,5	40	34	9	0,5	2,5
K1917.124	W	stal do nawęglania	6	M24x1,5	42	36	9	0,5	2,5
K1917.126	W	stal do nawęglania	7	M26x1,5	45	38	10	0,5	3
K1917.128	W	stal do nawęglania	7	M28x1,5	50	43	10	0,5	3
K1917.130	W	stal do nawęglania	7	M30x1,5	50	43	10	0,5	3
K1917.132	W	stal do nawęglania	7	M32x1,5	52	45	11	0,5	3
K1917.135	W	stal do nawęglania	7	M35x1,5	55	48	11	0,5	3
K1917.138	W	stal do nawęglania	8	M38x1,5	58	50	11	0,5	3,5
K1917.140	W	stal do nawęglania	8	M40x1,5	62	54	12	0,5	3,5
K1917.142	W	stal do nawęglania	8	M42x1,5	62	54	12	0,5	3,5
K1917.210	H	stal do nawęglania	5	M10x1	25	20	6	0,5	2
K1917.212	H	stal do nawęglania	5	M12x1,5	28	23	6	0,5	2
K1917.214	H	stal do nawęglania	5	M14x1,5	30	25	7	0,5	2

Nakrętki okrągłe rowkowe, DIN 1804

Przegląd artykułów

Nr Zamówienia	Forma	Materiał korpusu	Szerokość rowka wg DIN 650	D1	D2	D3	H	H1	T
K1917.216	H	stal do nawęglania	5	M16x1,5	32	27	7	0,5	2
K1917.218	H	stal do nawęglania	6	M18x1,5	34	28	8	0,5	2,5
K1917.220	H	stal do nawęglania	6	M20x1,5	36	30	8	0,5	2,5
K1917.222	H	stal do nawęglania	6	M22x1,5	40	34	9	0,5	2,5
K1917.224	H	stal do nawęglania	6	M24x1,5	42	36	9	0,5	2,5
K1917.226	H	stal do nawęglania	7	M26x1,5	45	38	10	0,5	3
K1917.228	H	stal do nawęglania	7	M28x1,5	50	43	10	0,5	3
K1917.230	H	stal do nawęglania	7	M30x1,5	50	43	10	0,5	3
K1917.232	H	stal do nawęglania	7	M32x1,5	52	45	11	0,5	3
K1917.235	H	stal do nawęglania	7	M35x1,5	55	48	11	0,5	3
K1917.238	H	stal do nawęglania	8	M38x1,5	58	50	11	0,5	3,5
K1917.240	H	stal do nawęglania	8	M40x1,5	62	54	12	0,5	3,5
K1917.242	H	stal do nawęglania	8	M42x1,5	62	54	12	0,5	3,5
K1917.310	-	stal nierdzewna A2	5	M10x1	25	20	6	0,5	2
K1917.312	-	stal nierdzewna A2	5	M12x1,5	28	23	6	0,5	2
K1917.314	-	stal nierdzewna A2	5	M14x1,5	30	25	7	0,5	2
K1917.316	-	stal nierdzewna A2	5	M16x1,5	32	27	7	0,5	2
K1917.318	-	stal nierdzewna A2	6	M18x1,5	34	28	8	0,5	2,5
K1917.320	-	stal nierdzewna A2	6	M20x1,5	36	30	8	0,5	2,5
K1917.322	-	stal nierdzewna A2	6	M22x1,5	40	34	9	0,5	2,5
K1917.324	-	stal nierdzewna A2	6	M24x1,5	42	36	9	0,5	2,5
K1917.326	-	stal nierdzewna A2	7	M26x1,5	45	38	10	0,5	3
K1917.328	-	stal nierdzewna A2	7	M28x1,5	50	43	10	0,5	3
K1917.330	-	stal nierdzewna A2	7	M30x1,5	50	43	10	0,5	3
K1917.332	-	stal nierdzewna A2	7	M32x1,5	52	45	11	0,5	3
K1917.335	-	stal nierdzewna A2	7	M35x1,5	55	48	11	0,5	3
K1917.338	-	stal nierdzewna A2	8	M38x1,5	58	50	11	0,5	3,5
K1917.340	-	stal nierdzewna A2	8	M40x1,5	62	54	12	0,5	3,5
K1917.342	-	stal nierdzewna A2	8	M42x1,5	62	54	12	0,5	3,5