

## Łapy dociskowe regulowane bezstopniowo

Opis artykułu/ilustracje produktu



### Opis

#### Materiał:

Stal do ulepszenia cieplnego.

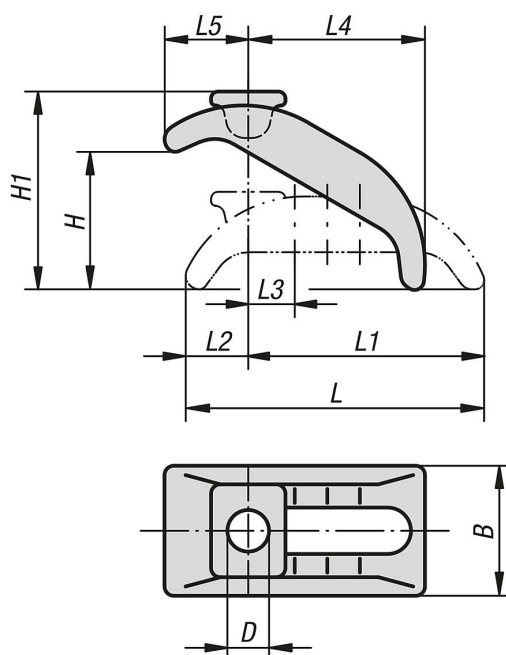
#### Wersja:

ocynkowane na niebiesko. Bez śruby mocującej.

#### Wskazówka:

Bezstopniowo regulowana łapa dociskowa pozwala szybko mostkować różne wysokości mocowania, bez dodatkowych podkładek, i ma zmniejszone zapotrzebowanie na miejsce na stole maszynowym. Łapa dociskowa jest przeznaczona do wysokich obciążeń i szczególnie dobrze nadaje się do mocowania narzędzi skrawających i tłoczących. Odpowiednie śruby mocujące do tych łap dociskowych patrz K0698/K0699.

### Rysunki



### Przegląd artykułów

#### Łapy dociskowe nastawne bezstopniowo

Nr Zamówienia	Odpowiedni do szerokości rowka	odpowiednia śruba mocująca	D	L	L1	L2	L3	L4	L5	B	H	H1
K1956.12	12, 14	M12	13	88	68	23	14	48	28	38	0-40	57
K1956.16	16, 18	M16	18	130	101	29	18	74	38	56	0-65	90
K1956.20	20, 22	M20	22	144	112	32	20	80	46	66	0-70	103
K1956.24	24, 28	M24	25	174	135	39	24	100	52	76	0-85	120

