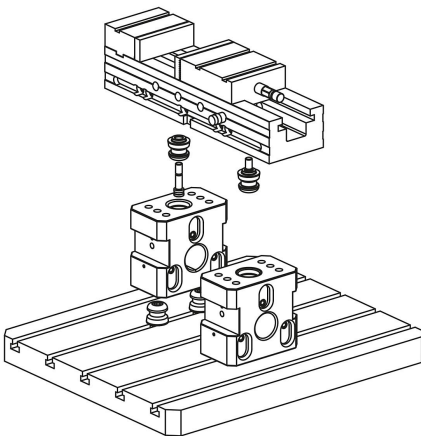
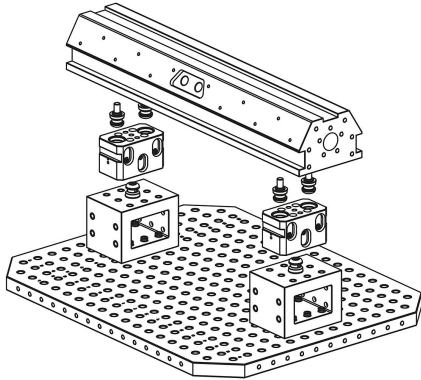
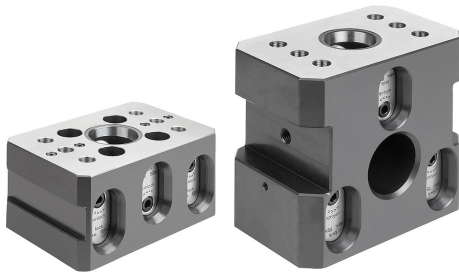


5-osiowy moduł bazowy DUO UNILOCK wielkość systemu 80 mm

Opis artykułu/ilustracje produktu



Opis

Materiał:

Stal do ulepszenia cieplnego.

Wersja:

Korpus podstawowy oksydowany.

Powierzchnie referencyjne hartowane i szlifowane.

Wskazówka:

5-osiowe moduły bazowe DUO UNILOCK z trzema złączami na sworznie mocujące są stosowane do stabilnych, wysokich konstrukcji montażowych.

W porównaniu do okrągłych modułów bazowych większe wymiary powodują większą powierzchnię przyłożenia.

Moduły bazowe DUO można stosować ze złączem podwójnym do dołu lub do góry. Przez dwustronne otwory przelotowe w przypadku wersji A możliwe jest dodatkowe mocowanie za pomocą śrub z łbem walcowym. Wersja B może być mocowana z podwójnym złączem alternatywnie przez sworznię mocującą do dołu.

Na bocznej krawędzi mocującej można mocować łapy dociskowe.

Otwory dokładne umożliwiają dodatkowe pozycjonowanie.

Do stabilnych podwyższeń imadła dwa 5-osiowe moduły bazowe DUO UNILOCK są mocowane na stole maszynowym podwójnym złączem w dół. Mocowanie imadeł jest wykonywane ze złączem pojedynczym do góry.

Za pomocą sworzni mocujących UNILOCK ze śrubami mocującymi M10, M12, M16 możliwe są poniższe siły mocujące:

- siła mocująca (M10) 35 000 N
- siła mocująca (M12) 50 000 N
- siła mocująca (M16) 75 000 N

Siła mocująca ze śrubą z łbem walcowym DIN EN ISO 4762 -12.9.

Sworznie mocujące mogą być mocowane tylko w połączeniu z zamontowaną jednostką wymienną w module mocującym.

Stała wielkość sworzni mocujących w modułowym 5-osiowym systemie mocowania 80 i zgodność z pneumatycznym systemem mocowania w punkcie zerowym zapewniają różnorodne możliwości zastosowań.

Dane techniczne:

- Siła zacisku 15 kN.
- Moment dokręcania 15 Nm.
- Dokładność powtarzania $\leq 0,005$ mm.

Zalety:

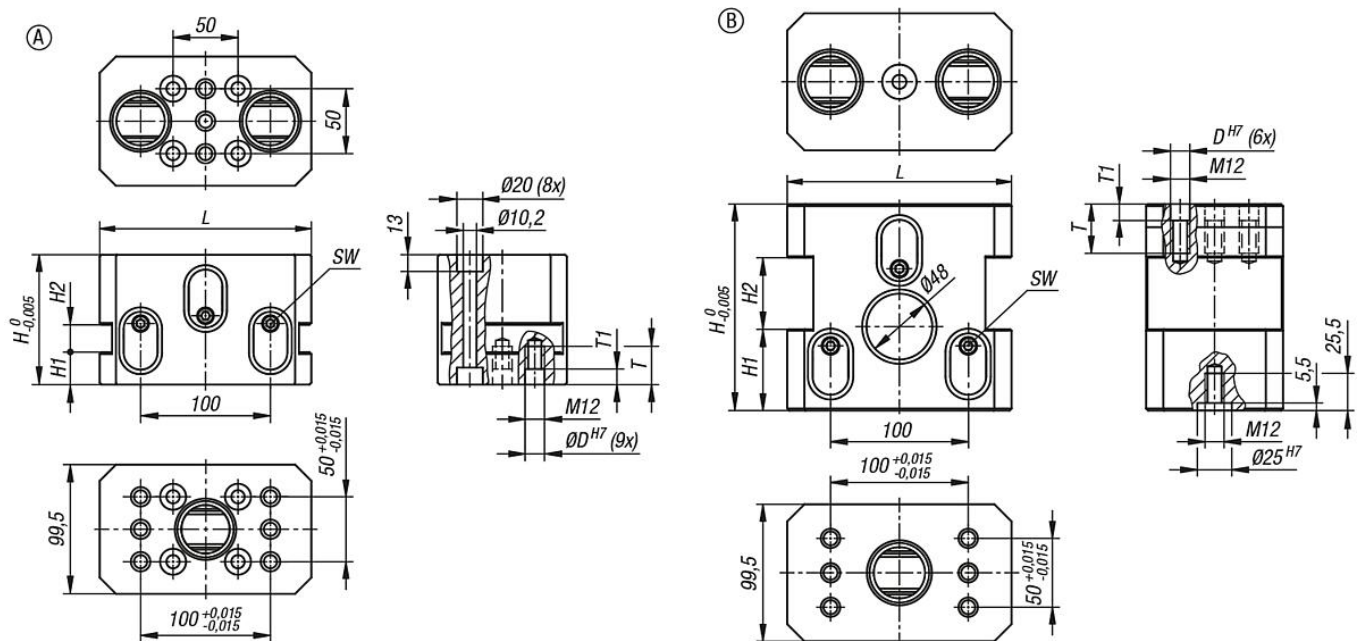
- Stabilny moduł bazowy.
- Trzy złącza na sworznie mocujące.
- Elastyczne możliwości mocowania.
- Uruchamianie mechaniczne.
- Pozycjonowanie za pomocą stożka krótkiego.
- Duże siły zacisku.
- Optymalizacja czasu zbrojenia.

Wyposażenie:

Sworznie mocujące K0967, K0968, K0969, K1471.

5-osiowy moduł bazowy DUO UNILOCK wielkość systemu 80 mm

Rysunki



Przegląd artykułów

5-osiowy moduł bazowy DUO UNILOCK wielkość systemu 80 mm

Nr Zamówienia	Forma	L	H	D	H1	H2	SW	T	T1	Maks. moment dokręcania Nm	Siła wciągania kN
K1867.12075500	A	149,5	75	12	25	25	6	16,5	5,5	15	15
K1867.12100500	A	162,5	100	12	25	21	6	30	12	15	15
K1867.12150500	B	162,5	150	12	59	52	6	35	12	15	15