

Uchwyty gwiazdziste z tworzywa sztucznego z możliwością wykrywania detektorami metalu z osadzoną tuleją stalową, forma L, z gwintem zewnętrznym

Opis artykułu / Ilustracje produktu

MD



Opis

Opis produktu:

Elementy manipulacyjne z możliwością wykrywania detektorami metalu są produkowane z granulatu z tworzywa sztucznego zgodnego z FDA i UE10/2011. Ze względu na specjalne materiały dodatkowe zawarte w granulacie tworzywa sztucznego można za pomocą detektorów metalu (technologia indukcyjna) umożliwić wykrywanie cząstek kawałków tworzywa sztucznego od 0,027 cm³ (3x3x3 mm). W ten sposób można we wrażliwych obszarach produkcji, np. przy przetwarzaniu żywności, wykryć fragmenty tworzywa sztucznego elementów obsługowych z możliwością wykrywania detektorami metali i znacznie ograniczyć niebezpieczeństwo przerw w produkcji lub reklamacji.

Materiał:

Termoplast (poliamid wzmocniony włóknem szklanym), z możliwością wykrywania detektorem metalu, zgodność z UE10/2011 i FDA.
Części stalowe stal nierdzewna 1.4404.

Wersja:

Termoplast czarno-szary RAL 7021.
Części stalowe stal nierdzewna nieobrobione.

Wskazówka:

Zawarte dodatki mogą powodować odbarwienia powierzchni z tworzywa sztucznego.

Zastosowanie:

- branża spożywcza
- branża farmaceutyczna
- branża opakowań

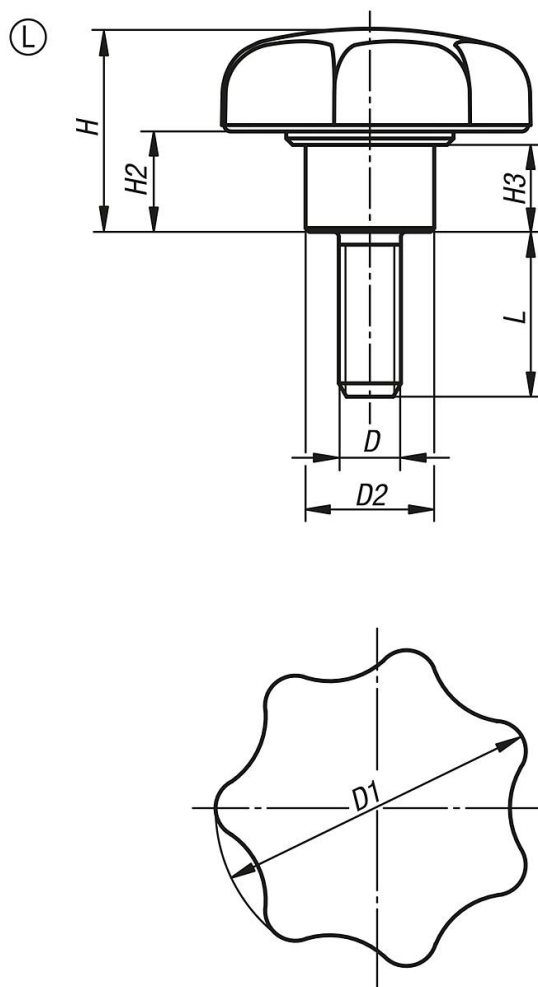
Zakres temperatury:

-20°C do +100°C.

Zalety:

możliwość wykrywania detektorami metalu
Pojemność wykrywania $\geq 0,027 \text{ cm}^3$.
Materiały przystosowane do żywności.

Uchwyty gwiaździste z tworzywa sztucznego z możliwością wykrywania detektorami metalu z obsadzoną tuleją stalową, forma L, z gwintem zewnętrznym



Przegląd artykułów

Nr Zamówienia	Forma	D	D1	D2	H	H2	H3	L
K0153.14506X20	L	M6	32	13,5	21	11	9,5	20
K0153.14508X20	L	M8	40	13,5	25	13	10	20
K0153.14508X30	L	M8	40	13,5	25	13	10	30
K0153.14510X30	L	M10	50	19	50	32	12	30
K0153.14510X40	L	M10	50	19	50	32	12	40