

Pokrętła gwiazdowe z tworzywa sztucznego z możliwością wykrywania wzrokowego z obsadzoną tuleją stalową, forma L, z gwintem zewnętrznym

Opis artykułu / Ilustracje produktu

VD



Opis

Opis produktu:

Elementy manipulacyjne z możliwością wykrywania wzrokowego są produkowane z granulatu z tworzywa sztucznego o barwie niebieskiej, zgodnego z FDA i UE10/2011. Kolor zapewnia optycznie zauważalny kontrast między elementem obsługowym a innymi czynnikami i materiałami. W ten sposób można we wrażliwych obszarach produkcji, np. przy przetwarzaniu żywności, wykryć fragmenty tworzywa sztucznego elementów obsługowych z możliwością wykrywania wzrokowego i znacznie ograniczyć niebezpieczeństwo przerw w produkcji lub reklamacji.

Materiał:

Termoplast (poliamid wzmocniony włóknem szklanym), z możliwością wykrywania wzrokowego, zgodność z UE10/2011 i FDA.

Części stalowe stal nierdzewna 1.4404.

Wersja:

Termoplast ultramaryna RAL 5002.

Części stalowe stal nierdzewna nieobrobione.

Zastosowanie:

- branża spożywcza
- branża farmaceutyczna
- branża opakowań

Zakres temperatury:

-20°C do +100°C.

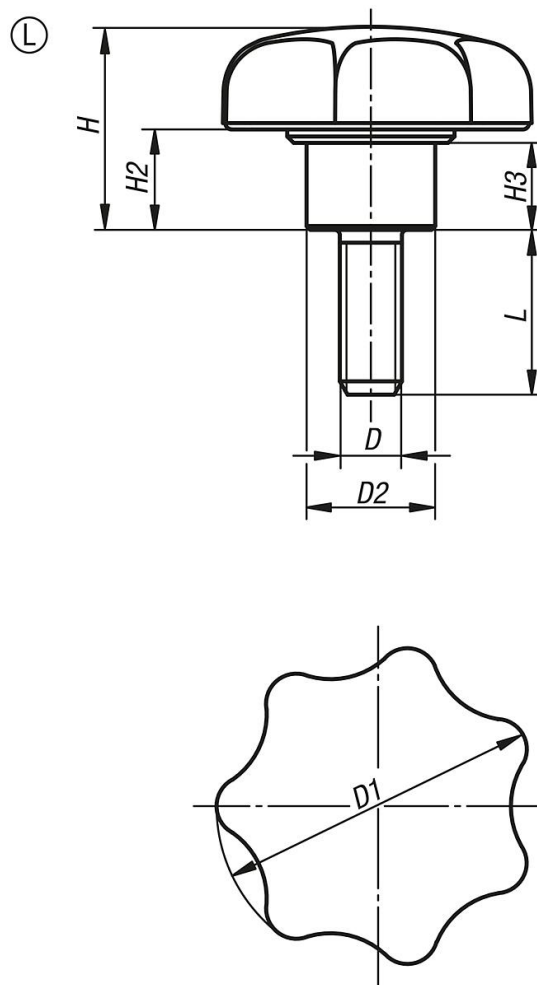
Zalety:

możliwość wykrywania wzrokowego.

Ultramaryna RAL 5002.

Materiały przystosowane do żywności.

Pokrętła gwiaździste z tworzywa sztucznego z możliwością wykrywania wzrokowego z obsadzoną tuleją stalową, forma L, z gwintem zewnętrznym



Przegląd artykułów

Nr Zamówienia	Forma	D	D1	D2	H	H2	H3	L
K0153.13506X20	L	M6	32	13,5	21	11	9,5	20
K0153.13508X20	L	M8	40	13,5	25	13	10	20
K0153.13508X30	L	M8	40	13,5	25	13	10	30
K0153.13510X30	L	M10	50	19	50	32	12	30
K0153.13510X40	L	M10	50	19	50	32	12	40