

Zawiasy ze stali nierdzewnej, z trzpieniem gwintowanym

Opis artykułu/ilustracje produktu



Opis

Materiał:

Stal nierdzewna 1.4401.

Wskazówka:

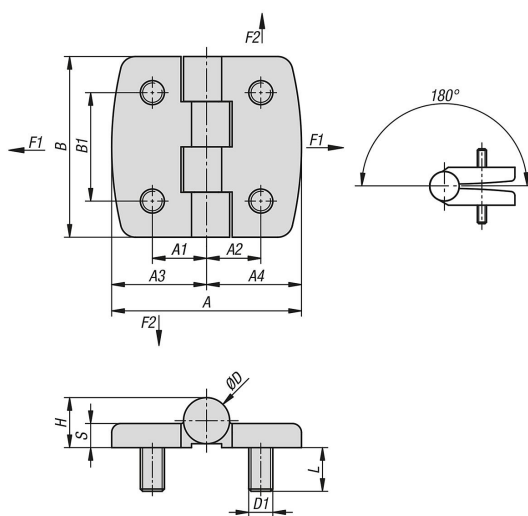
Zawiasy do drzwi wewnętrznych.

Zawiasy mogą być stosowane z prawej lub z lewej strony.

Ze względu na spawany z dwóch stron trzpień, wszystkie zawiasy są zabezpieczone przed zniszczeniem.

Podane wartości obciążenia zawiasów to niewiążące wartości orientacyjne, które nie uwzględniają współczynników bezpieczeństwa oraz podawane są przy wykluczeniu jakiegokolwiek odpowiedzialności. Podane wartości służą wyłącznie celom informacyjnym i nie stanowią wiążącej prawnie gwarancji właściwości. Wartości obciążenia są ustalane w warunkach laboratoryjnych. Każdy użytkownik musi indywidualnie ustalić, czy zawias jest odpowiedni do danego zastosowania. Najróżniejsze materiały, na których mocowane są zawiasy, rodzaje mocowania, warunki atmosferyczne oraz zużycie mogą wpływać na ustalone wartości.

Rysunki



Przegląd artykułów

Zawiasy ze stali nierdzewnej, z trzpieniem gwintowanym

Nr Zamówienia	A	A1	A2	A3	A4	B	B1	D	D1	S	H	L	F1 N	F2 N
K1853.05211212	42	12,5	12,5	21	21	40	25	10,2	M5	5	10,6	12	6500	1250
K1853.06251515	50	15	15	25	25	50	30	12	M6	6	12,5	12	8250	1400
K1853.08311818	63	18	18	31,5	31,5	60	36	15,3	M8	8	16,6	14,5	9000	1500

