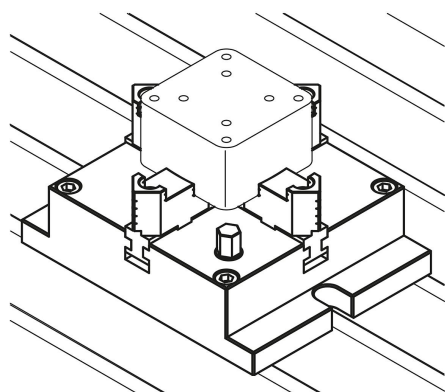
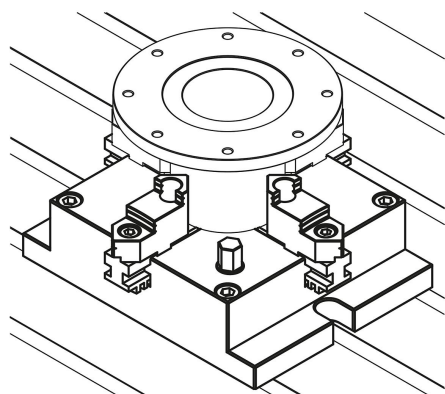
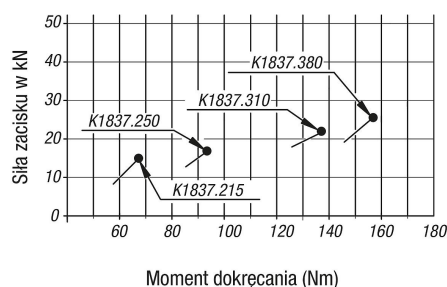
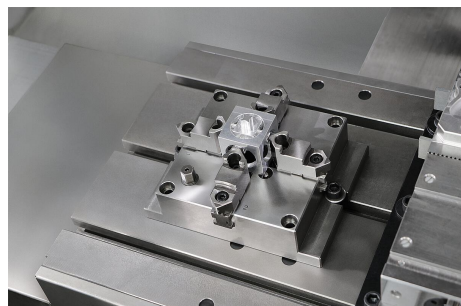
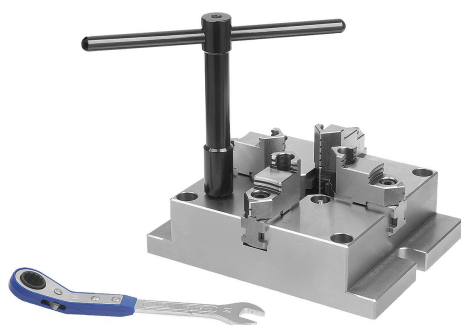


## Stacjonarne uchwyty 4-szczękowe stalowe

### Opis artykułu/ilustracje produktu



### Opis

#### Opis produktu:

Stacjonarne uchwyty 4-szczękowe są w szczególności przystosowane do centrycznego mocowania przedmiotów obrabianych. Ze względu na elastyczne rozmieszczenie szczęk mocujących w wersji twardej i miękkiej można bez problemu mocować detale o różnych wielkościach i kształtach od wewnątrz lub z zewnątrz.

#### Materiał:

Stal.

#### Wersja:

Powierzchnie stykowe korpusu szlifowane.

Szczęki mocujące hartowane, szlifowane.

#### Wskazówka:

Uwzględnić numerację podczas stosowania szczęk mocujących.

Uchwyty szczękowe są szlifowane precyzyjnie. Tolerancje W, X, Y, Z między uchwytami mieszczą się w zakresie 0,05 mm.

Dokładność powtarzania przy mocowaniu centrycznym z twardymi szczękami mieści się w zakresie 0,02 mm.

Przesuwne szczęki mocujące są napędzane za pomocą wieńca obrotowego umieszczonego w uchwycie.

Pod wpływem ruchu obrotowego trzpieni gwintowanych wieńców obrotowy przenosi siłę na szczęki mocujące i wytwarza ruch synchroniczny szczęk mocujących na zewnątrz lub do wewnątrz.

Niedostateczne smarowanie powoduje nadmierne zużycie oraz pogorszenie siły mocowania. Należy zwracać uwagę na regularność okresów smarowania.

#### Zalety:

Dokładność powtarzania przy mocowaniu centrycznym wynosi 0,02 mm.

Płaska konstrukcja.

Do wiertarek i frezarek

Korpus szlifowany precyzyjnie.

Optymalna dostępność układu smarowania.

Duży otwór przelotowy do mocowania materiałów prętowych.

Załączanie za pomocą klucza sześciokątnego. Dzięki temu szybka i łatwa obsługa.

Miękkie szczęki można również nakręcić na szczęki podstawowe.

#### Zakres dostawy:

Klucz mocujący.

#### Wyposażenie:

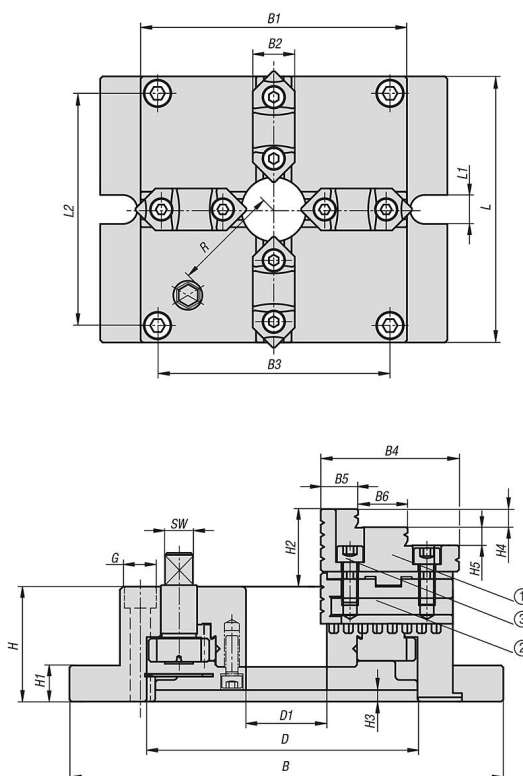
K1838 stalowe szczęki mocujące, miękkie

#### Wskazówka dotycząca planu:

- 1) odwracane szczęki mocujące
- 2) szczęki podstawowe
- 3) śruby mocujące

## Stacjonarne uchwyty 4-szczękowe stalowe

### Rysunki



### Przegląd artykułów

#### Stacjonarne uchwyty 4-szczękowe stalowe

Nr Zamówienia	L	L1	L2	B	B1	B2	B3	B4	B5	B6	D	D1	G dla śrub cylindrycznych	H	H1	H2
K1837.215	165	18	144	215	165	26	144	68	18,5	24,5	130	40	M10	57	18	39
K1837.250	200	18	174	250	200	28	174	82	23	27,9	160	55	M12	65	20	43
K1837.310	250	18	218	310	250	32	218	93	24,9	32,5	200	70	M14	72	22	50
K1837.380	310	22	274	380	310	40	274	117	31,2	40,6	260	100	M16	85	25	56

Nr Zamówienia	H3	H4	H5	SW	R	Obmożje vpenjanja Na zewnątrz	Zasięg naciągający Wewnątrz	Maks. moment dokręcania Nm	Siła zacisku F (kN)	Wyposażenie
K1837.215	5,5	9	9	14	66	4-128	55-128	68	15	K1838.2154
K1837.250	6	10	10	17	83	5-162	62-162	93	18	K1838.2154
K1837.310	6	12	12	21	104	6-200	72-200	137	22	K1838.2154
K1837.380	7	15	15	23	135	10-265	90-265	156	25	K1838.2154