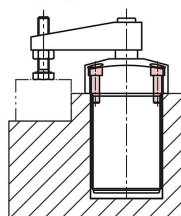


## Dociski odchylane pneumatyczne przykręcane z kołnierzem

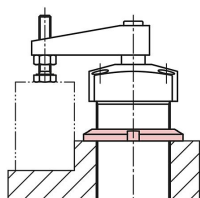
Opis artykułu/ilustracje produktu



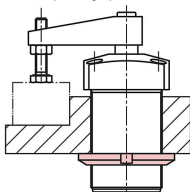
Przykłady montażu:



Za pomocą czterech śrub z łbem walcowym od góry.



Za pomocą śruby rowkowej od góry.



Za pomocą śruby rowkowej od dołu.

### Opis

#### Materiał:

Korpus aluminiowy.  
Tłoki ze stali

#### Wersja:

Korpus anodyzowany w kolorze srebrnym.  
Tłoki chromowane.

#### Wskazówka:

Pneumatyczne, wkręcane dociski odchylane z kołnierzem są wykorzystywane w zastosowaniach, w których wystarczają niewielkie siły zacisku lub gdy wolna w celu umożliwienia swobodnego wkładania i wyjmowania przedmiotu obrabianego. Z uwagi na konstrukcję możliwy jest montaż z oszczędnością miejsca. Za pomocą gwintu można wyregulować docisk pod kątem wysokości. Możliwy jest również montaż bezpośredni w konstrukcji urządzenia. Przyłącza sprężonego powietrza docisku odchylanego znajdują się w kołnierzu.

Z powodu podwójnej funkcji napinacza tłok będzie przesuwany w górę i w dół z wykorzystaniem sprężonego powietrza.

Całkowity skok docisku odchylanego składa się ze skoku obrotu i skoku mocowania. Na początku procesu napinania ramię mocujące wykonuje ruch skoku odchylenia pod kątem 90° w dół. Po tym ruchu następuje docisk w dół. Mocowanie przedmiotu obrabianego może odbyć się wyłącznie poprzez skok mocujący.

Nie wolno blokować ruchu wychylnego docisku odchylnego. F1 = przy maks. dopuszczalnym ciśnieniu roboczym 6 barów.

Wkręcany docisk odchylany z kołnierzem można przymocować za pomocą nakrętki wkręcanej zgodnie z DIN 70852 od góry i od dołu. Inną możliwością byłoby przymocowanie docisku odchylanego w urządzeniu za pomocą od góry za pomocą czterech śrub z łbem walcowym.

Docisk odchylany należy eksploatować wyłącznie z naoliwionym powietrzem.

Otwory mocujące w kołnierzu mają ten sam wymiar jak ten kołnierza gwintowanego K1820.

W zakresie dostawy występuje śruba i pierścień sprężyny do mocowania ramion mocujących, które są dostępne jako osprzęt.

Ramię mocujące i nakrętki rowkowe nie wchodzi w zakres dostawy.

#### Wyposażenie:

K1816 Ramię mocujące do docisków odchylnych  
Nakrętki rowkowe DIN 70852.

#### Wskazówka dotycząca planu:

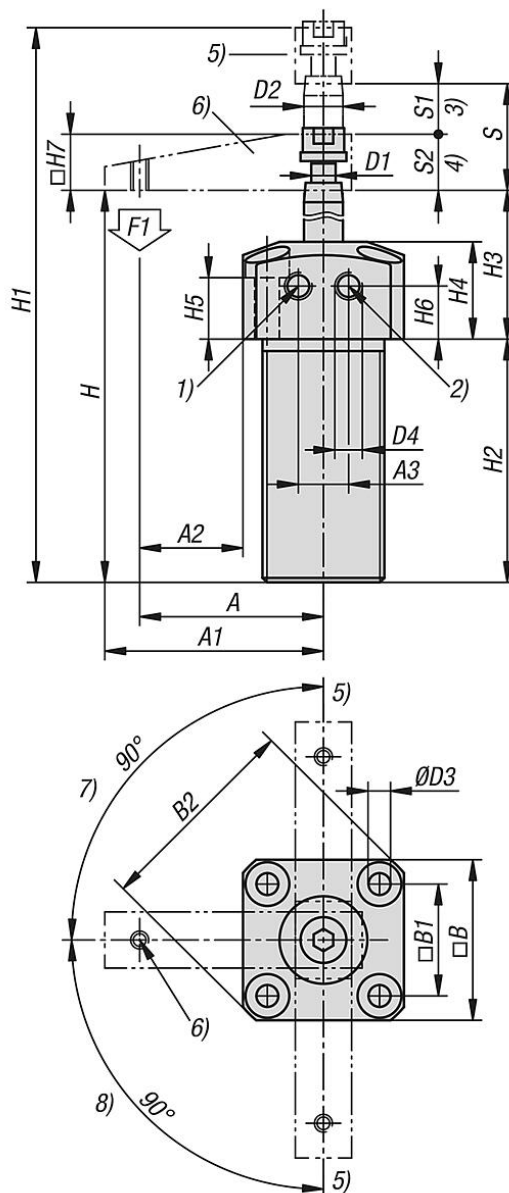
- 1) Napinanie
- 2) Zwalnianie
- 3) Skok odchylany
- 4) Skok napinający
- 5) Zwolniony

# Dociski odchylane pneumatyczne przykręcane z kołnierzem

Opis artykułu/ilustracje produktu

- 6) Napięty
- 7) Odchylany w lewo
- 8) Odchylany w prawo

Rysunki



Przegląd artykułów

## Dociski odchylane pneumatyczne przykręcane z kołnierzem

Nr Zamówienia	Rozmiar	Wersja 2	Typ formy	A	A1	A2	A3	B	B1	B2	D	D1	D2	D3	D4
K1818.112	12	wkręcany z kołnierzem	odchylany w prawo	35	39	18,75	10	32,5	23	42,5	M25x1,5	M5	8	4,5	M5
K1818.116	16	wkręcany z kołnierzem	odchylany w prawo	41	45	23	12	36	26,5	47	M30x1,5	M5	8	4,5	M5
K1818.120	20	wkręcany z kołnierzem	odchylany w prawo	48	54	27,5	14	41	30,5	54	M35x1,5	M8	12	5,5	M5
K1818.125	25	wkręcany z kołnierzem	odchylany w prawo	50	56	25	23	50	37	66	M40x1,5	M8	14	5,5	M5
K1818.132	32	wkręcany z kołnierzem	odchylany w prawo	60	69	30	23	60	45	80	M50x1,5	M8	16	6,5	G1/8

## Dociski odchylane pneumatyczne przykręcane z kołnierzem

### Przegląd artykułów

Nr Zamówienia	Rozmiar	Wersja 2	Typ formy	A	A1	A2	A3	B	B1	B2	D	D1	D2	D3	D4
K1818.140	40	wkręcany z kołnierzem	odchylany w prawo	70	79	37,5	26	65	50	87	M55X1,5	M8	16	6,5	G1/8
K1818.150	50	wkręcany z kołnierzem	odchylany w prawo	80	90	42,5	32	75	58	100	M65X1,5	M10	20	8,5	G1/8
K1818.163	63	wkręcany z kołnierzem	odchylany w prawo	90	100	45,5	35	90	70	118	M80X1,5	M10	20	8,5	G1/8
K1818.212	12	wkręcany z kołnierzem	odchylany w lewo	35	39	18,75	10	32,5	23	42,5	M25x1,5	M5	8	4,5	M5
K1818.216	16	wkręcany z kołnierzem	odchylany w lewo	41	45	23	12	36	26,5	47	M30x1,5	M5	8	4,5	M5
K1818.220	20	wkręcany z kołnierzem	odchylany w lewo	48	54	27,5	14	41	30,5	54	M35x1,5	M8	12	5,5	M5
K1818.225	25	wkręcany z kołnierzem	odchylany w lewo	50	56	25	23	50	37	66	M40X1,5	M8	14	5,5	M5
K1818.232	32	wkręcany z kołnierzem	odchylany w lewo	60	69	30	23	60	45	80	M50X1,5	M8	16	6,5	G1/8
K1818.240	40	wkręcany z kołnierzem	odchylany w lewo	70	79	37,5	26	65	50	87	M55X1,5	M8	16	6,5	G1/8
K1818.250	50	wkręcany z kołnierzem	odchylany w lewo	80	90	42,5	32	75	58	100	M65X1,5	M10	20	8,5	G1/8
K1818.263	63	wkręcany z kołnierzem	odchylany w lewo	90	100	45,5	35	90	70	118	M80X1,5	M10	20	8,5	G1/8

Nr Zamówienia	H	H1	H2	H3	H4	H5	H6	H7	Skok S	S1	S2	F1 N
K1818.112	75	104,6	52	25	18	11	7	12	17,6	9	8,6	40
K1818.116	75	104,5	52	25	18	11	7	12	17,5	9	8,5	90
K1818.120	90,5	133,5	65,1	25,4	20	10	10	16	27	12	15	120
K1818.125	92	134	62	30	25	15	11,5	16	26	13	13	210
K1818.132	103	150	73	30	25	13	10,5	19	28	14	14	370
K1818.140	103	152	73	30	25	13	10,5	19	30	14	16	650
K1818.150	110	167	80	30	25	11	10,5	25	32	16	16	1020
K1818.163	110	165	80	30	25	11	10,5	25	30	16	14	1720
K1818.212	75	104,6	52	25	18	11	7	12	17,6	9	8,6	40
K1818.216	75	104,5	52	25	18	11	7	12	17,5	9	8,5	90
K1818.220	90,5	133,5	65,1	25,4	20	10	10	16	27	12	15	120
K1818.225	92	134	62	30	25	15	11,5	16	26	13	13	210
K1818.232	103	150	73	30	25	13	10,5	19	28	14	14	370
K1818.240	103	152	73	30	25	13	10,5	19	30	14	16	650
K1818.250	110	167	80	30	25	11	10,5	25	32	16	16	1020
K1818.263	110	165	80	30	25	11	10,5	25	30	16	14	1720