

Tuleje stalowe stożkowe

Opis artykułu/ilustracje produktu



Opis

Materiał:

Stal.

Wersja:

Ocynkowane.

Wskazówka:

Tulejka odpowiednia do trzpieni ustalających K1833 i K1834.

W celu demontażu wkręcić śrubę w gwint.

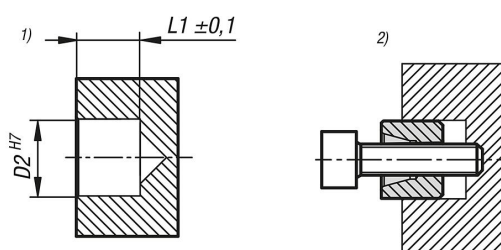
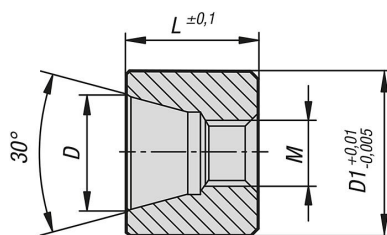
Wyposażenie:

Trzpień ustalający K1833 i K1834.

Wskazówka dotycząca planu:

- 1) Wymiar montażowy
- 2) Demontaż

Rysunki



Przegląd artykułów

Tuleje stalowe stożkowe

| Nr Zamówienia | L | D | D1 | D2 | M | L1 |
|---------------|---|---|----|----|----|-----|
| K1835.005 | 6 | 5 | 8 | 8 | M3 | 6,2 |
| K1835.007 | 8 | 7 | 10 | 10 | M4 | 8,2 |

