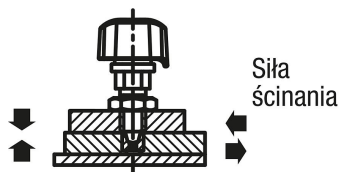


## Trzpień ustalające stalowe z regulacją obrotową, pokrętłem z tworzywa sztucznego i stożkowym kołkiem ustalającym, forma A

Opis artykułu/ilustracje produktu



Siła zacisku

Siła ścinania



Naklejka  
Forma A

### Opis

#### Materiał:

Obudowa i trzpień stalowe.  
Oznaczenie pozycji blokady i naklejka z aluminium.  
Pokrętło z termoplastu PA (poliamid).

#### Wersja:

Obudowa i sworznie niklowane.  
Oznaczenie pozycji blokady anodowe, czerwone  
Pokrętło wzmocnione włóknem szklanym, czarne.

#### Wskazówki obsługowe:

Forma A:

Upewnić się, że pokrętło znajduje się w położeniu „OFF”, a sworznień jest wsunięty.

Płytę z tuleją wsunąć pod trzpień ustalający.

Obrócić pokrętło do zaciśnięcia w położenie „ON”.

Po całkowitym zaciśnięciu słychać kliknięcie.

Uwaga: Nie poluzowywać zacisku trzpienia ustalającego, jeśli sworznień jest obciążony osiowo. Z powodu stożkowej formy może dojść do sytuacji, w której sworznień się nie wsunie.

Forma B:

Jeśli pokrętło znajduje się na pozycji „OFF”, przesunąć płytę z tuleją w kierunku trzepienia ustalającego, aż sworznień zatrzaśnie się w tulei poprzez nacisk sprężyny.

Pokrętło automatycznie przesuwa się na pozycję „MID”.

Obrócić pokrętło do pełnego zaciśnięcia „MID” na „ON”, aż rozlegnie się sygnał zatrzaśnięcia.

#### Zakres dostawy:

Nakrętki zabezpieczające i naklejki o grubości 0,2 mm są objęte zakresem dostawy.

#### Wyposażenie:

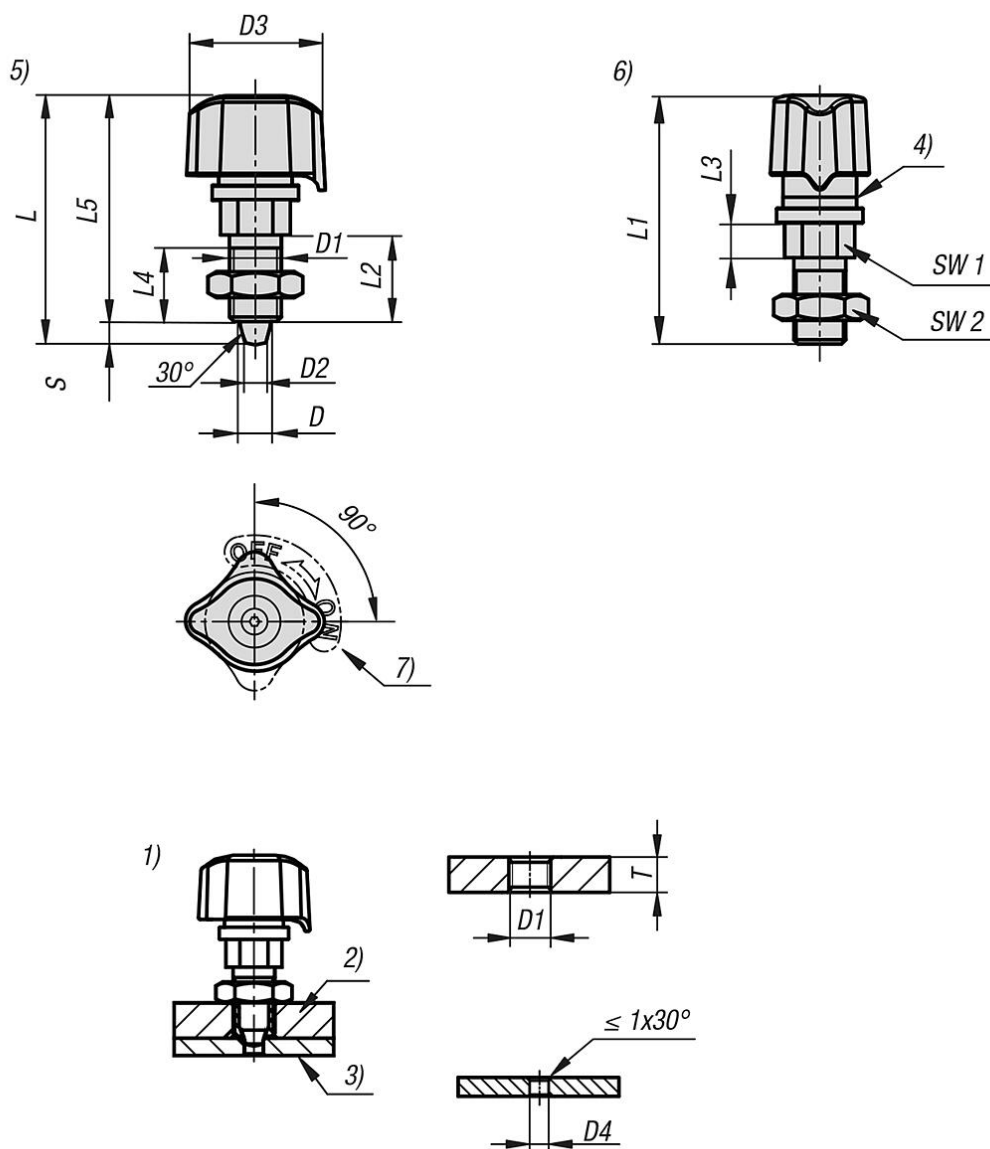
Tulejki wiertarskie K1835.

#### Wskazówka dotycząca planu:

- 1) Montaż bez tulei K1835
- 2) Płyta przykręcana
- 3) Płyta podstawowa
- 4) Oznaczenie blokady
- 5) Pozycja ON
- 6) Pozycja OFF
- 7) Naklejka

**Trzpień ustalający stalowe z regulacją obrotową, pokrętle  
z tworzywa sztucznego i stożkowym kołkiem ustalającym, forma A**

Rysunki



**Przegląd artykułów**

**Trzpień ustalający stalowy z regulacją obrotową i stożkowym kołkiem ustalającym**

Nr Zamówienia	Forma	Typ formy	D	D1	D2	D3	D4	L	L1	L2	L3	L4	L5	T
K1833.0005	A	-	5	M10x1	3,3	26	3,7-4,6	48,2	48	17	7	15	44	8-10
K1833.0007	A	-	7	M12x1,5	4,9	32	5,3-6,6	57	58	20	8	17	52	9-11

Nr Zamówienia	Forma	Skok S	SW1	SW2	Siła zacisku N	Odporność termiczna	Siła ścinania kN
K1833.0005	A	4,2	13	17	140	80 °C	0,9
K1833.0007	A	5	14	19	170	80 °C	1,3

**Trzpień ustalający stalowy z regulacją obrotową, pokrętkiem z tworzywa sztucznego i stożkowym kołkiem ustalającym, forma A**