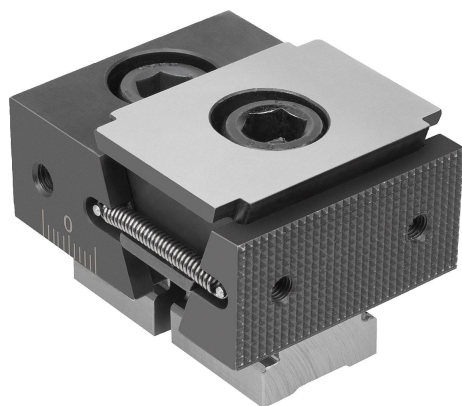


Rozpieracz klinowy ze szczęką stałą do wielokrotnego systemu mocowania, forma B, powierzchnie mocowania żłobkowane

Opis artykułu/ilustracje produktu



Opis

Opis produktu:

Rozpieracze klinowe dzięki swojej zasadzie działania nadają się do wielokrotnego mocowania. Powierzchnie klinowe pozwalają na osiąganie dużych sił mocujących. Wkręcenie śruby mocującej powoduje ruch segmentu mocującego na zewnątrz i dociśnięcie przedmiotu obrabianego do nieruchomych szczęk nasadowych. Podłużny otwór w klinie podwójnym pozwala na przesuwanie rozpieraczy klinowych oraz kompensację tolerancji.

Droga przesuwu: M12 = $\pm 1,0$ mm.

Materiał:

Klin podwójny i segmenty mocujące ze stali do nawęglania.

Wersja:

Klin podwójny i segmenty mocujące hartowane, fosforowane.

Wskazówka:

Ten typ rozpieraczy klinowych można stosować tylko w połączeniu z listwą mocującą K1746 do mocowania w ramach systemu rozpieraczy klinowych.

Boczne otwory mocujące służą do mocowania dodatkowych nasadek dociskowych. Dzięki dwóm otworom na śruby na powierzchniach mocowania można dodatkowo zamontować podpory do ustalenia głębokości zaciskania przedmiotu obrabianego.

Zalety:

Boczna skala na szynie mocującej oraz szczęka stała pozwalają osiągnąć bardzo dużą powtarzalność mocowania.

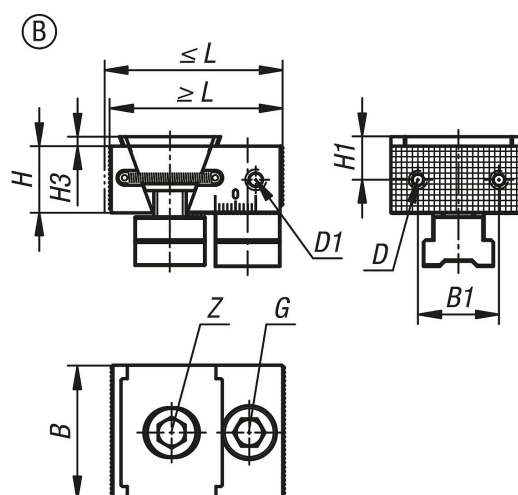
Zakres dostawy:

Rozpieracze klinowe.

Śruby mocujące.

Nakrętki do rowków teowych.

Rysunki



Rozpieracz klinowy ze szczęką stałą do wielokrotnego systemu mocowania, forma B, powierzchnie mocowania żłobkowane

Przeгляд artykułów

Nr Zamówienia	Forma	L min.	L maks.	B	H	B1	H1	H3	D Gwint wewnętrzny	D1	G Śruba z łbem walcowym DIN 912	Z Śruba z łbem walcowym DIN 912	maks. siła zacisku kN	Maks. moment dokręcania Nm
K1749.0500212	B	64	70	50	25	30	12,5	3,5	M5	M6	M12x30	M12x25	30	85