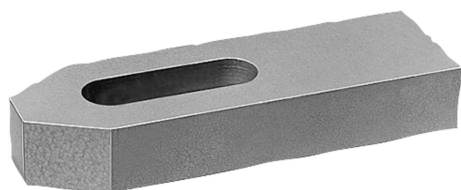


Łapy dociskowe płaskie podobne do DIN 6314, stal i aluminium

Opis artykułu/ilustracje produktu



Opis

Materiał:

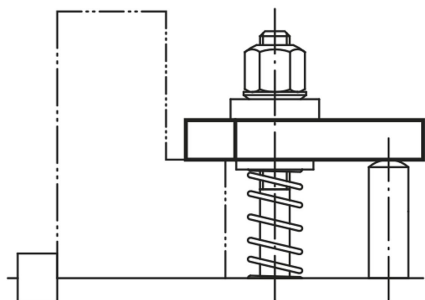
Stal ulepszana cieplnie lub EN AW-7022.

Wersja:

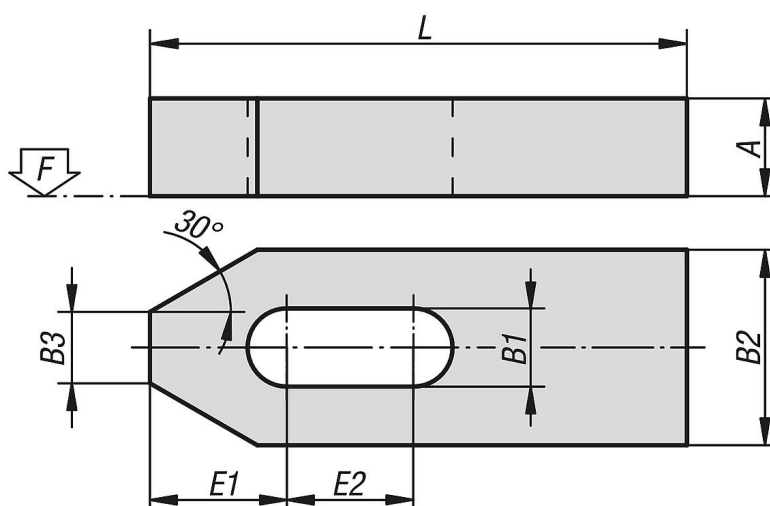
lakierowane, aluminium niepowlekane.

Wskazówka:

Jeżeli stosowane są podkładki stożkowe K0729, należy użyć formy G.



Rysunki



Przegląd artykułów

Łapy dociskowe płaskie, podobne do DIN 6314, stal i aluminium

Nr Zamówienia	Materiał korpusu	L	A	B1	B2	B3	E1	E2	F kN	dla śruby
K1516.06	stal po ulepszeniu cieplnym	50	10	7	20	8	13,5	13	4,82	M6
K1516.08	stal po ulepszeniu cieplnym	60	12	9	25	10	14,5	13	8,77	M8
K1516.10	stal po ulepszeniu cieplnym	80	15	11	30	12	20,5	19	13,9	M10
K1516.12	stal po ulepszeniu cieplnym	100	20	14	40	14	28	26	20,2	M12/M14
K1516.14	stal po ulepszeniu cieplnym	125	20	14	40	14	28	36	20,2	M12/M14
K1516.16	stal po ulepszeniu cieplnym	125	25	18	50	18	35	27	37,8	M16/M18
K1516.18	stal po ulepszeniu cieplnym	160	25	18	50	18	35	47	37,8	M16/M18
K1516.20	stal po ulepszeniu cieplnym	160	30	22	60	22	41	38	58,8	M20/M22
K1516.201	stal po ulepszeniu cieplnym	200	30	22	60	22	41	58	58,8	M20/M22
K1516.24	stal po ulepszeniu cieplnym	200	30	26	70	26	48	54	84,7	M24
K1516.241	stal po ulepszeniu cieplnym	250	35	26	70	26	48	79	84,7	M24
K1516.30	stal po ulepszeniu cieplnym	250	40	34	80	34	62	66	135	M30/M32
K1516.301	stal po ulepszeniu cieplnym	315	50	34	80	34	62	96	135	M30/M32

Łapy dociskowe płaskie podobne do DIN 6314, stal i aluminium

Przegląd artykułów

Nr Zamówienia	Materiał korpusu	L	A	B1	B2	B3	E1	E2	F kN	dla śruby
K1516.206	aluminium	50	10	7	20	8	13,5	13	4,82	M6
K1516.208	aluminium	60	12	9	25	10	14,5	13	8,77	M8
K1516.210	aluminium	80	15	11	30	12	20,5	19	13,9	M10
K1516.212	aluminium	100	20	14	40	14	28	26	20,2	M12/M14
K1516.214	aluminium	125	20	14	40	14	28	36	20,2	M12/M14
K1516.216	aluminium	125	25	18	50	18	35	27	37,8	M16/M18
K1516.218	aluminium	160	25	18	50	18	35	47	37,8	M16/M18
K1516.220	aluminium	160	30	22	60	22	41	38	58,8	M20/M22
K1516.2201	aluminium	200	30	22	60	22	41	58	58,8	M20/M22
K1516.224	aluminium	200	30	26	70	26	48	54	84,7	M24
K1516.2241	aluminium	250	35	26	70	26	48	79	84,7	M24
K1516.230	aluminium	250	40	34	80	34	62	66	135	M30/M32
K1516.2301	aluminium	315	50	34	80	34	62	96	135	M30/M32