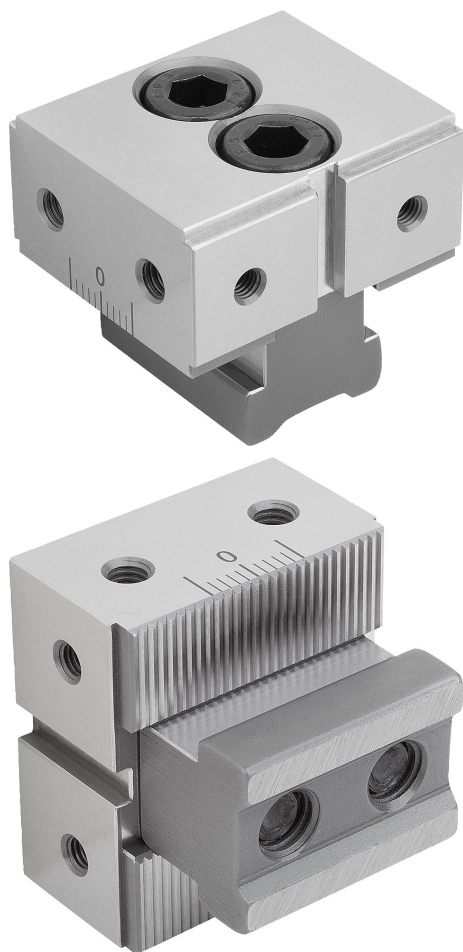


## Stały ogranicznik DS do wielokrotnego systemu mocowania, forma C, stała szczęka zdjęta

Opis artykułu/ilustracje produktu



### Opis

#### Materiał:

Stal narzędziowa.

#### Wersja:

hartowane i szlifowane (HRC 55 ±2).

#### Wskazówka:

Boczne otwory mocujące służą do mocowania zderzaków przedmiotu obrabianego. Dzięki dwóm otworom na śruby na powierzchniach mocowania można dodatkowo zamontować jeszcze podpory do uzyskania optymalnej głębokości zaciskania przedmiotów obrabianych.

#### Zastosowanie:

Stałe ograniczniki DS będą ustawiane na listwach bazowych odpowiednio do sytuacji.

Ryflowane powierzchnie umożliwiają osiągnięcie kształtowego połączenia dzięki dokręcaniu śruby mocującej.

Stałe ograniczniki ze śrubami mocującymi są stosowane przy obróbce z użyciem dużych sił skrawających.

#### Zalety:

Dzięki bocznej skali na listwach bazowych i stałych ogranicznikach można precyzyjnie ustawić pozycję stałych ograniczników.

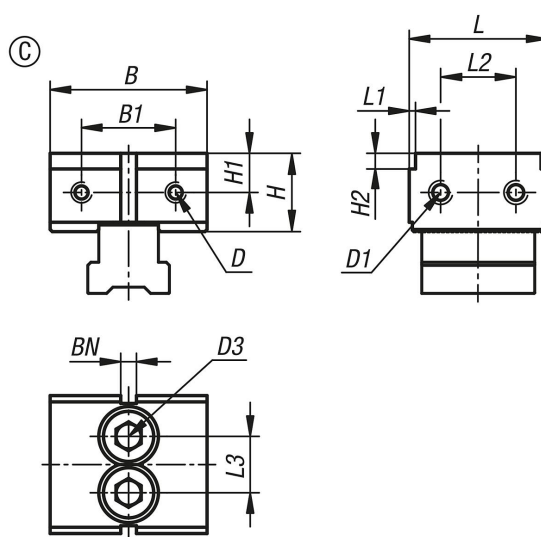
#### Zakres dostawy:

Stała szczęka DS.

Śruba mocująca.

Kamień do rowków teowych

### Rysunki



## Stały ogranicznik DS do wielokrotnego systemu mocowania, forma C, stała szczęka zdjęta

Przeгляд artykułów

Nr Zamówienia	pasujące do szerokości systemu	Forma	L	B	H	L1	L2	L3	B1	H1	H2	D Gwint wewnętrzny	D1 Gwint wewnętrzny	D3	BN=Szerokość rowka
K1751.0504423	50	C	44	50	25	2	24	18	30	12,5	2	M5	M6	M10x30	5
K1751.0504453	50	C	44	50	25	2	24	18	30	12,5	5	M5	M6	M10x30	5