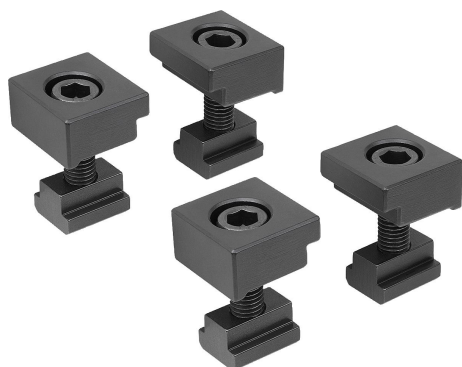


## Zestaw łap mocujących do wielokrotnego systemu mocowania

Opis artykułu/ilustracje produktu



### Opis

#### Materiał:

Stal do ulepszenia cieplnego.

#### Wersja:

szlifowane powierzchnie stykowe (HRC 32).

#### Wskazówka:

Dzięki zestawowi łap mocujących można mocować listwy bazowe w dowolnej pozycji na stole maszyny.

#### Zastosowanie:

Zestaw łap mocujących jest wprowadzany do rowka teowego stołu maszyny i przesuwany na odpowiednią pozycję listwy bazowej. Mocowanie za pomocą śruby z łbem walcowym.

#### Zalety:

Zestaw łap mocujących można stosować dodatkowo oprócz innych rodzajów wielokrotnych systemów mocowania.

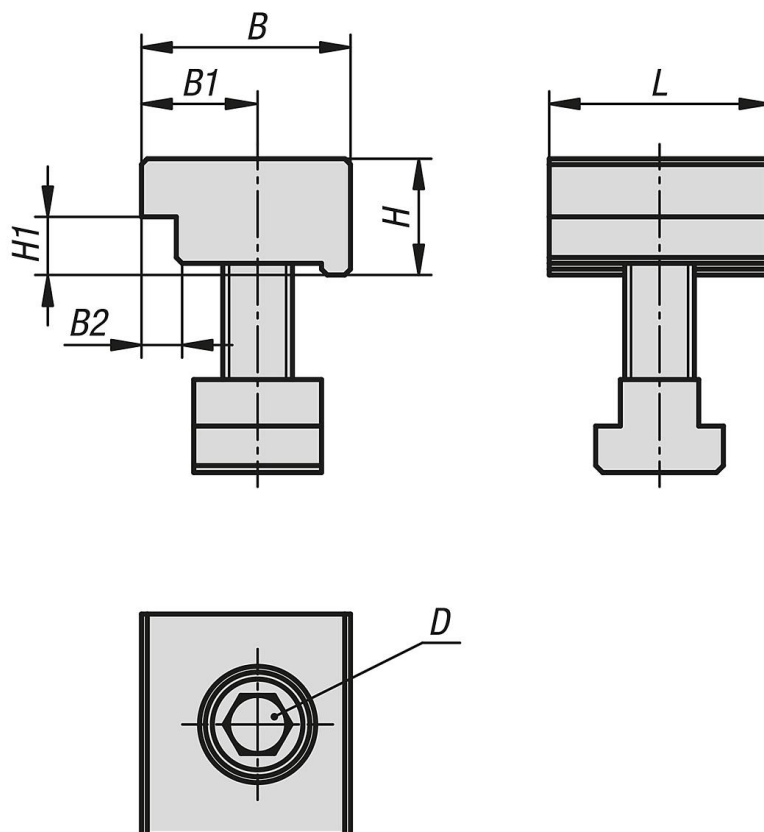
#### Zakres dostawy:

4x łapy mocujące

4x Śruby z łbem walcowym z gniazdem sześciokątnym zgodnie z normą DIN 912.

4x Nakrętki do rowków teowych zgodnie z normą DIN 508.

### Rysunki



## Zestaw łąp mocujących do wielokrotnego systemu mocowania

### Przegląd artykułów

---

#### Zestaw łąp mocujących do wielokrotnego systemu mocowania

Nr Zamówienia	pasujące do szerokości systemu	L	B	H	B1	B2	H1	D dla śruby DIN 912	Szerokość rowka
K1757.05012	50	38	36	20	20	6	10	M12	14
K1757.07216	72/100	40	50	28	27	8	14	M16	18