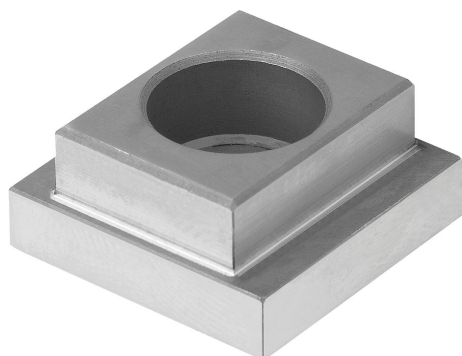


Kamienie ustalające, forma B, dwustronne

Opis artykułu/ilustracje produktu



Opis

Materiał:

Stal do ulepszenia cieplnego 1.1191.

Wersja:

Oksydowane.

Wskazówka:

Kamienie ustalające są stosowane do szybkiego i dokładnego pozycjonowania elementów do przyrządów.

Wymagające wyrównywanie elementów nie jest już konieczne.

Wersję B można zamocować pod kątem 90° w celu dalszego wymiaru mocowania. W ten sposób kamień ustalający może być wykorzystywany do dwóch różnych szerokości rowka.

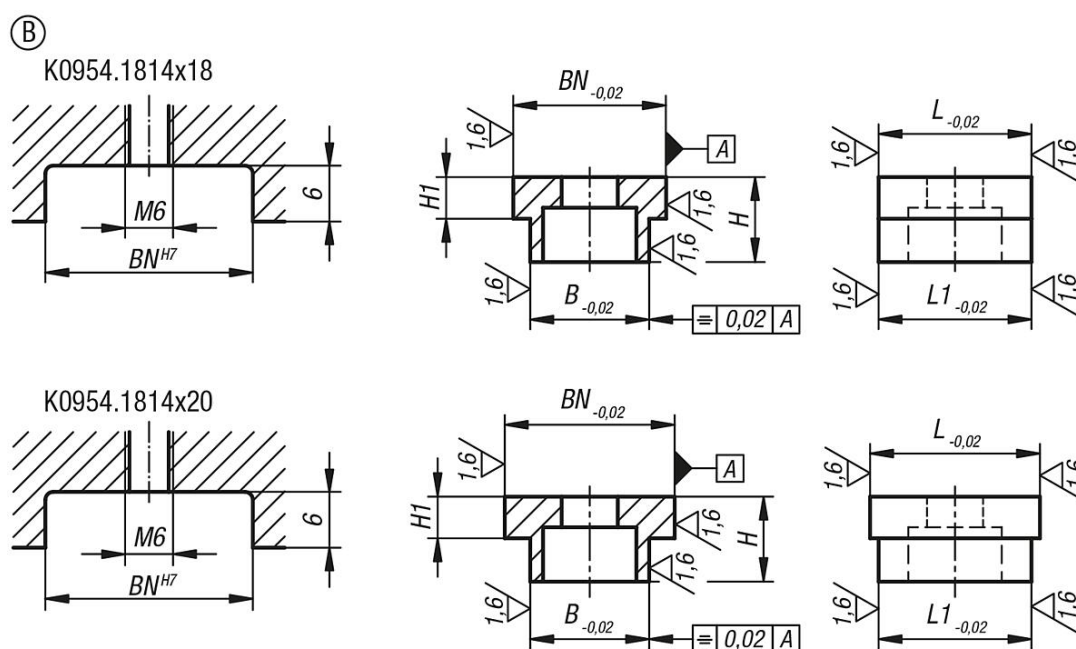
Zastosowanie:

Kamienie ustalające są przykręcone do elementu przyrządu w jednym rowku, a następnie zamocowane na odpowiedniku.

Zalety:

Duża oszczędność czasu podczas montażu elementów do przyrządów.

Rysunki



Przegląd artykułów

Nr Zamówienia	Forma	Typ formy	BN=Szerokość rowka	B	H	H1	L	L1
K0954.1814X18	B	z obu stron	18	14	10	4,9	18	18
K0954.1814X20	B	z obu stron	20	14	10	4,9	20	18

