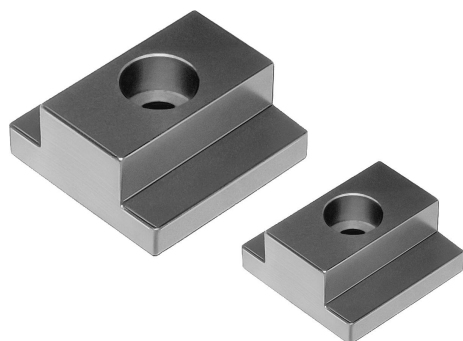


Kamienie ustalające, forma A, proste

Opis artykułu/ilustracje produktu



Opis

Materiał:

Stal do ulepszenia cieplnego 1.1191.

Wersja:

Oksydowane.

Wskazówka:

Kamienie ustalające są stosowane do szybkiego i dokładnego pozycjonowania elementów do przyrządów.

Wymagające wyrównywanie elementów nie jest już konieczne.

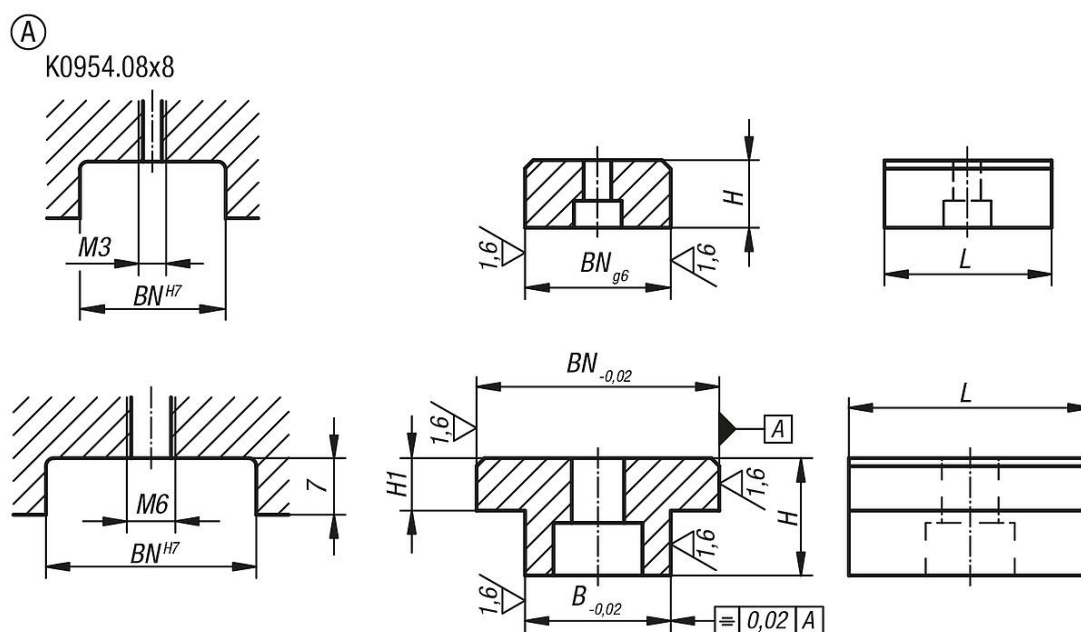
Zastosowanie:

Kamienie ustalające są przykręcone do elementu przyrządu w jednym rowku, a następnie zamocowane na odpowiedniku.

Zalety:

Duża oszczędność czasu podczas montażu elementów do przyrządów.

Rysunki



Przegląd artykułów

Nr Zamówienia	Forma	Typ formy	BN=Szerokość rowka	B	H	H1	L
K0954.08X8	A	pojedynczy	8	8	8	-	20
K0954.12X20	A	pojedynczy	20	12	14	6	30
K0954.12X22	A	pojedynczy	22	12	14	6	30
K0954.12X30	A	pojedynczy	30	12	14	6	30
K0954.14X20	A	pojedynczy	20	14	14	6	30
K0954.14X22	A	pojedynczy	22	14	14	6	30
K0954.14X30	A	pojedynczy	30	14	14	6	30
K0954.16X20	A	pojedynczy	20	16	14	6	30
K0954.16X22	A	pojedynczy	22	16	14	6	30
K0954.16X30	A	pojedynczy	30	16	14	6	30

Kamienie ustalające, forma A, proste

Przegląd artykułów

Nr Zamówienia	Forma	Typ formy	BN=Szerokość rowka	B	H	H1	L
K0954.18X20	A	pojedynczy	20	18	14	6	30
K0954.18X22	A	pojedynczy	22	18	14	6	30
K0954.18X30	A	pojedynczy	30	18	14	6	30
K0954.22X20	A	pojedynczy	20	22	14	6	30
K0954.22X22	A	pojedynczy	22	22	14	6	30
K0954.22X30	A	pojedynczy	30	22	14	6	30