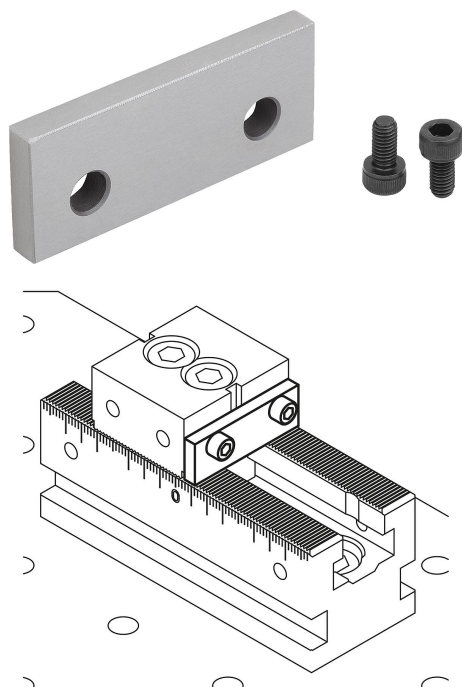


Podpory dystansowe przykręcane do wielokrotnego systemu mocowania

Opis artykułu/ilustracje produktu



Opis

Materiał:

Stal narzędziowa.

Wersja:

hartowane i szlifowane (HRC 55 ±2).

Wskazówka:

Za pomocą podpór można ustawić różne głębokości zaciskania przedmiotu obrobionego.

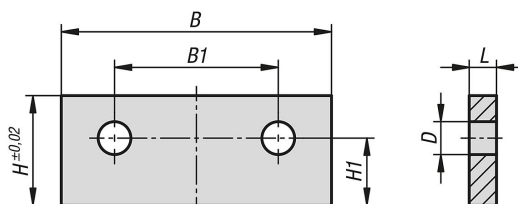
Zastosowanie:

Podpory można przykręcić na stałe do stałych szczęk ES i DS oraz do rozpieraczy klinowych.

Zalety:

Szybkie przezbrajanie przedmiotów obrobionych na systemie rozpieraczy klinowych. Jednakowa głębokość zaciskania dzięki szlifowanym powierzchniom.

Rysunki



Przegląd artykułów

Podpory dystansowe przykręcane do wielokrotnego systemu mocowania

Nr Zamówienia	pasujące do szerokości systemu	L	B	H	B1	H1	D
K1752.050175	50	5	49,5	17	30	12,3	6
K1752.050205	50	5	49,5	20	30	12,3	6
K1752.050223	50	3	49,5	22	30	12,3	6