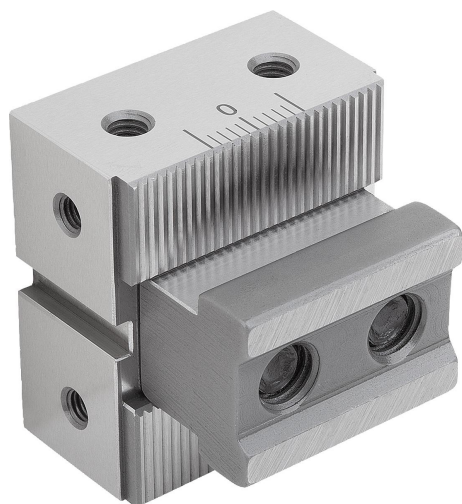
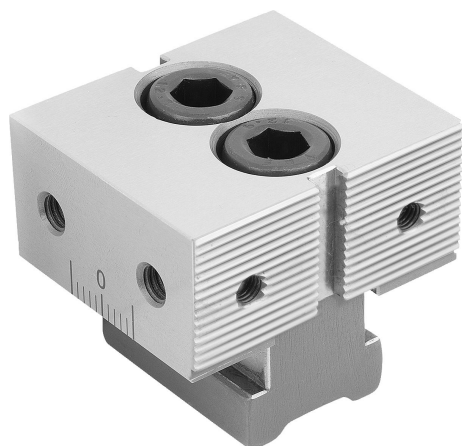


Stały ogranicznik DS do wielokrotnego systemu mocowania, forma B, stała szczęka żłobkowa

Opis artykułu/ilustracje produktu



Opis

Materiał:

Stal narzędziowa.

Wersja:

hartowane i szlifowane (HRC 55 ±2).

Wskazówka:

Boczne otwory mocujące służą do mocowania zderzaków przedmiotu obrabianego. Dzięki dwóm otworom na śruby na powierzchniach mocowania można dodatkowo zamontować jeszcze podpory do uzyskania optymalnej głębokości zaciskania przedmiotów obrabianych.

Zastosowanie:

Stałe ograniczniki DS będą ustawiane na listwach bazowych odpowiednio do sytuacji.

Ryflowane powierzchnie umożliwiają osiągnięcie kształtowego połączenia dzięki dokręcaniu śruby mocującej.

Stałe ograniczniki ze śrubami mocującymi są stosowane przy obróbce z użyciem dużych sił skrawających.

Zalety:

Dzięki bocznej skali na listwach bazowych i stałych ogranicznikach można precyzyjnie ustawić pozycję stałych ograniczników.

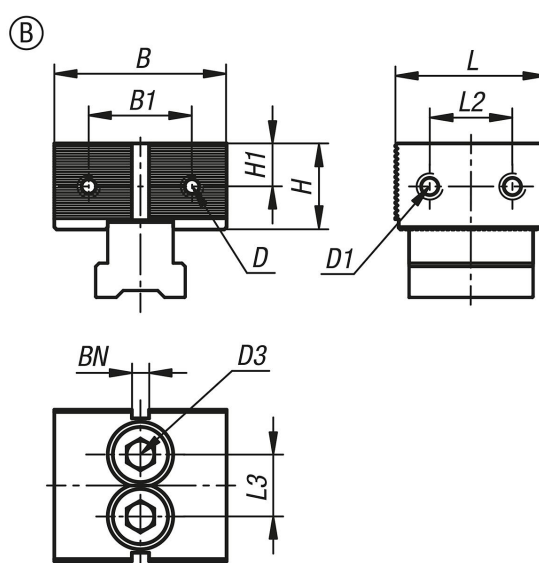
Zakres dostawy:

Stała szczęka DS.

Śruba mocująca.

Kamień do rowków teowych

Rysunki



Stały ogranicznik DS do wielokrotnego systemu mocowania, forma B, stała szczęka żłobkowana

Przeгляд artykułów

Nr Zamówienia	pasujące do szerokości systemu	Forma	L	B	L2	L3	H	B1	H1	D Gwint wewnętrzny	D1 Gwint wewnętrzny	D3	BN=Szerokość rowka
K1751.0504402	50	B	44	50	24	18	25	30	12,5	M5	M6	M10x30	5