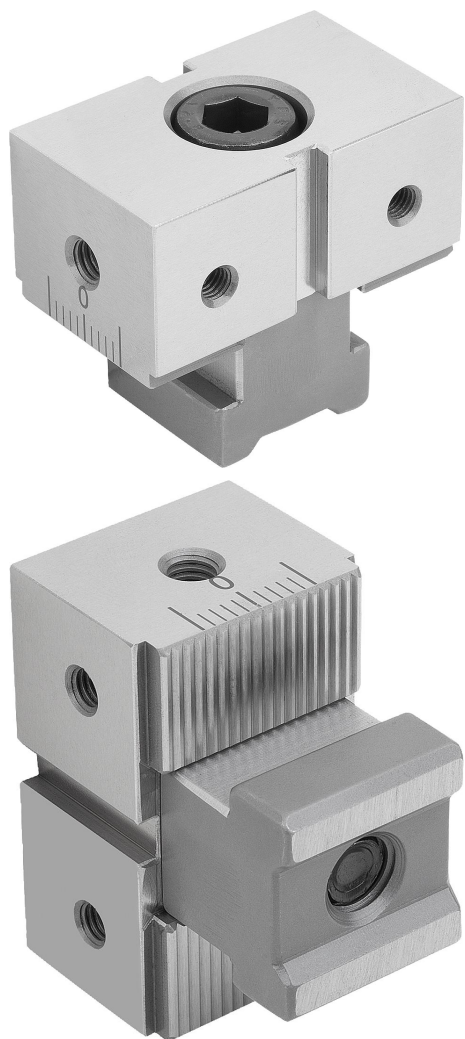


Stały ogranicznik ES do wielokrotnego systemu mocowania, forma A, stała szczęka gładka

Opis artykułu/ilustracje produktu



Opis

Materiał:

Stal narzędziowa.

Wersja:

hartowane i szlifowane (HRC 55 ±2).

Wskazówka:

Boczne otwory mocujące służą do mocowania zderzaków przedmiotu obrabianego. Dzięki dwóm otworom na śruby na powierzchniach mocowania można dodatkowo zamontować jeszcze podpory do uzyskania optymalnej głębokości zaciskania przedmiotów obrabianych.

Zastosowanie:

Stałe ograniczniki ES będą ustawiane na listwach bazowych odpowiednio do sytuacji. Ryflowane powierzchnie umożliwiają osiągnięcie kształtowego połączenia dzięki dokręcaniu śruby mocującej. W ten sposób możliwe jest przyjmowanie dużych sił mocujących na obrabiane przedmioty. Dzięki wąskiej konstrukcji ogranicznika ES nadaje się on w szczególności do mocowania mniejszych detali i większej serii.

Zalety:

Dzięki bocznej skali na listwach bazowych i stałych ogranicznikach można precyzyjnie ustawić pozycję stałych ograniczników.

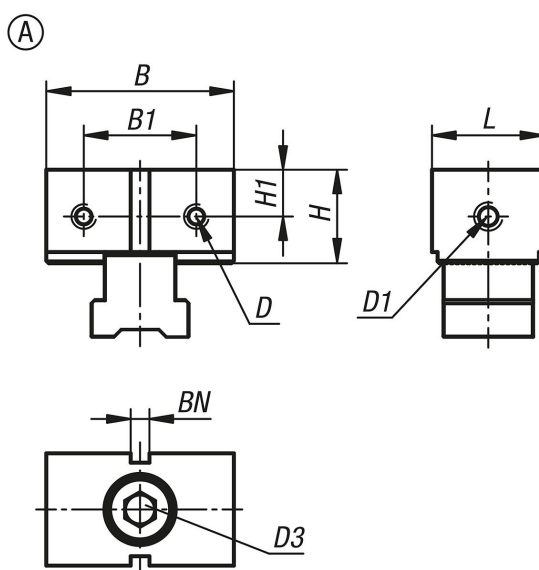
Zakres dostawy:

Stała szczęka ES.

Śruba mocująca.

Kamień do rowków teowych

Rysunki



**Stały ogranicznik ES do wielokrotnego systemu mocowania, forma A,
stała szczęka gładka**

Przeгляд artykułów

Nr Zamówienia	pasujące do szerokości systemu	Forma	L	B	H	B1	H1	D Gwint wewnętrzny	D1 Gwint wewnętrzny	D3	BN=Szerokość rowka
K1750.0503001	50	A	30	50	25	30	12,5	M5	M6	M10x30	5