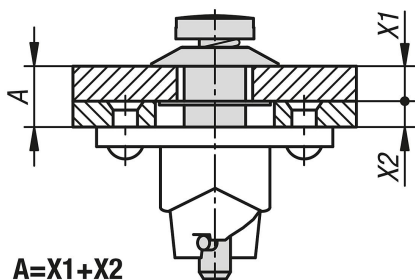


## Zamki ćwierćobrotowe, z łbem z rowkiem krzyżowym

### Opis artykułu/ilustracje produktu



$$A = X1 + X2$$

### Opis

#### Materiał:

Stal.

#### Wersja:

Ocynkowane.

#### Wskazówka:

Zamki ćwierćobrotowe do bezpiecznego przytrzymywania i zamykania klap, pokryw pojemników, osłon maszynowych itp. Zamknięcie jest zamykane i otwierane przez obrót 90°. Tak zwany trzpień poprzeczny w trzpieniu zamykającym porusza się przy tym po krzywej w dolnej części zamknięcia, naprężając w ten sposób wstępnie sprężynę. W punkcie końcowym krzywej znajduje się małe zagłębienie, w którym zatrząskuje się trzpień krzyżowy. Siła naprężenia zamknięcia wytworzona przez sprężynę zapewnia, że połączenie pozostaje zamknięte bezpiecznie bez wibracji.

Wszystkie elementy systemu zamykającego (trzpień zamykający, tarcza utrzymująca i dolna część zamknięcia) są połączone osłoną lub ramą w sposób uniemożliwiający zgubienie.

Obsługa odbywa się przez rowek krzyżowy.

Zamek ćwierćobrotowy składa się zawsze z zamknięcia obrotowego 1/4, tarczy utrzymującej i dolnej części zamknięcia.

#### Dane techniczne:

Maksymalna siła rozciągająca 1300 N.

#### Montaż:

Przez osłonę wiercony jest otwór 8 mm, sworzeń z trzpieniem poprzecznym jest przekładany i zabezpieczany z tyłu tarczą utrzymującą. W ramie wiercony jest otwór środkowy 13 mm oraz dwa otwory mocujące na podstawie schematu otworów dolnej części.

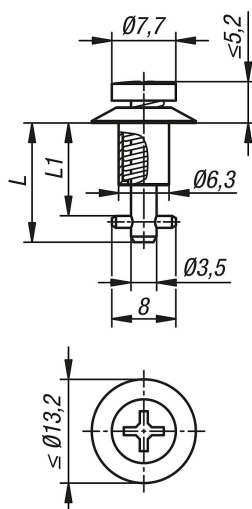
#### Wyposażenie:

Tarcze utrzymujące K1731.

dolne części zamknięcia K1732.

## Zamki ćwierćbrotowe, z łbem z rowkiem krzyżowym

### Rysunki



### Przegląd artykułów

Nr Zamówienia	A	L	L1
K1730.111015	0,75 - 1,50	14,95	10,15
K1730.111090	1,50 - 2,25	14,95	10,9
K1730.111165	2,25 - 3,00	14,95	11,65
K1730.111240	3,00 - 3,75	17,2	12,4
K1730.111315	3,75 - 4,50	17,2	13,15
K1730.111390	4,50 - 5,25	17,2	13,9
K1730.111465	5,25 - 6,00	19,45	14,65
K1730.111540	6,00 - 6,75	19,45	15,4
K1730.111615	6,75 - 7,50	19,45	16,15
K1730.111690	7,50 - 8,25	21,7	16,9
K1730.111765	8,25 - 9,00	21,7	17,65
K1730.111840	9,00 - 9,75	21,7	18,4
K1730.111915	9,75 - 10,50	23,95	19,15
K1730.111990	10,50 - 11,25	23,95	19,9
K1730.112065	11,25 - 12,00	23,95	20,65
K1730.112140	12,00 - 12,75	26,2	21,4
K1730.112215	12,75 - 13,50	26,2	22,15
K1730.112290	13,50 - 14,25	26,2	22,9
K1730.112365	14,25 - 15,00	28,45	23,65
K1730.112440	15,00 - 15,75	28,45	24,4
K1730.112515	15,75 - 16,50	28,45	25,15
K1730.112590	16,50 - 17,25	30,7	25,9
K1730.112665	17,25 - 18,00	30,7	26,65
K1730.112740	18,00 - 18,75	30,7	27,4
K1730.112815	18,75 - 19,50	32,95	28,15
K1730.112890	19,50 - 20,25	32,95	28,9
K1730.112965	20,25 - 21	32,95	29,65