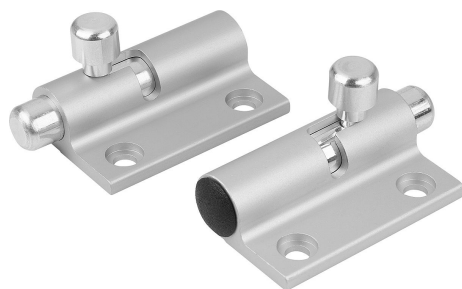


# Rygiel ze sprężyną powrotną aluminium rygiel w lewo lub w prawo

## Opis artykułu/ilustracje produktu



### Opis

#### Materiał:

Rygiel aluminium.  
Sprężyna stal nierdzewna.

#### Wskazówka:

Rygle ze sprężyną powrotną można łatwo przykręcić do drzwi, klap i pokryw. Rygle są dostępne w dwóch różnych wariantach do drzwi otwierających się w lewo lub w prawo. Rygle mogą być blokowane w pozycji otwartej. Ze względu na wbudowaną sprężynę rygiel zawsze cofa się do swojej pozycji wyjściowej.

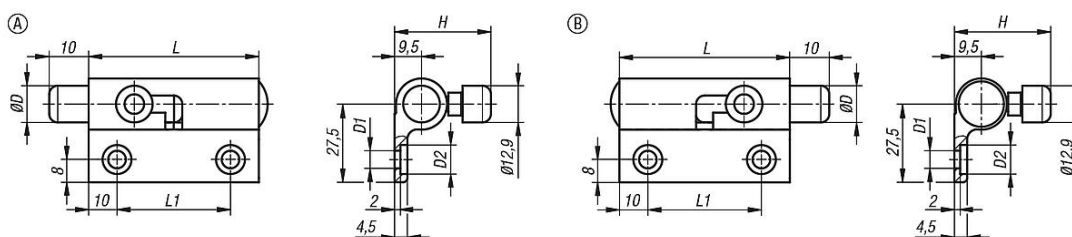
#### Wskazówki obsługi:

Przesunięcie dźwigni powoduje ustawienie rygla w położeniu otwartym, możliwe jest otwarcie drzwi. Jeżeli rygiel nie zostanie zablokowany w pozycji otwartej, automatycznie cofnie się do pozycji wyjściowej. Drzwi nie można zamknąć, jeżeli dźwignia jest utrzymywana w położeniu otwartym.

#### Wyposażenie:

Zaczep zamykający aluminium K1692.

## Rysunki



## Przegląd artykułów

### Rygiel ze sprężyną powrotną aluminium

Nr Zamówienia	Forma	Typ formy	B	D	D1	D2	H	L	L1
K1691.04036	A	lewy	36,5	12,9	6,2	10,2	34	60	40
K1691.14036	B	prawy	36,5	12,9	6,2	10,2	34	60	40