

Rolki transportowe do dużych obciążeń

Opis artykułu/ilustracje produktu



Opis

Materiał:

Tarcza rolki ze stalowej rury, z łożyskiem kulkowym. Okładzina Extrathane twardość 92° w skali Shore'a A.

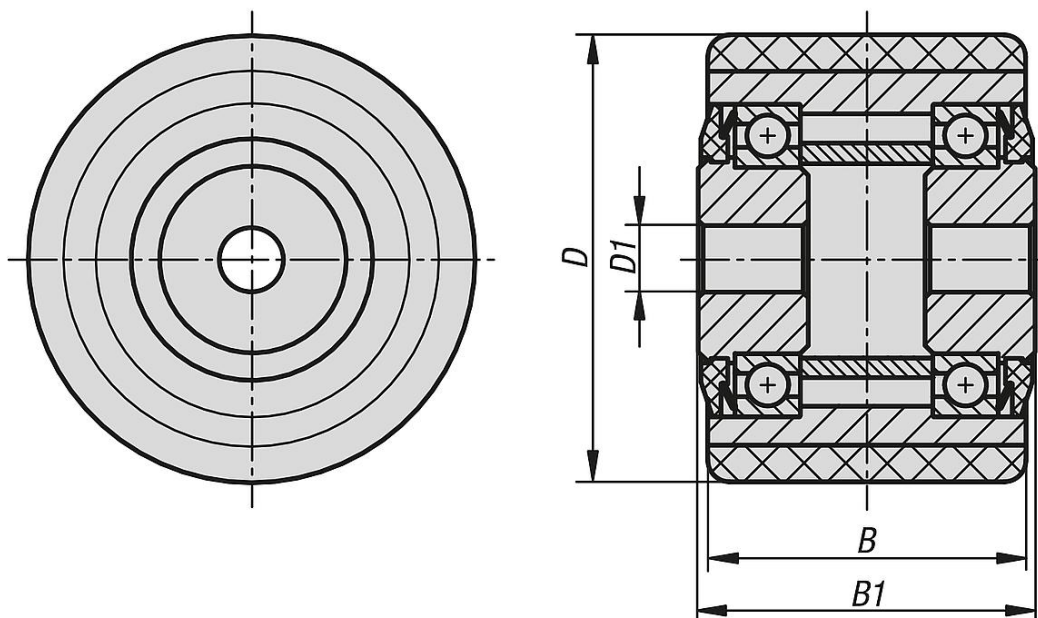
Wskazówka:

Łożysko kulkowe bryzgoszczelne. Okładzina jest nalewana na stałe. Te koła są wytrzymałe na ścieranie, nie odbarwiają się pod wpływem kontaktu, nie niszczą podłoża, charakteryzują się cichą pracą, elastycznością i wyjątkowo dużą elastycznością powrotną przy długich okresach eksploatacji oraz odpornością na cięcia i dalsze rozrywanie i wyróżniają się niewielkim oporem tarcia tocznego.

Obszar użycia: wózki podnośne, widłowe, itd.

Inne rozmiary na zamówienie.

Rysunki



Przegląd artykułów

Rolki transportowe do dużych obciążeń

Nr Zamówienia	Łożyskowanie koła	D	D1	B	B1	Nośność kg
K1781.0856020	łożysko kulkowe	85	20	60	65	450
K1781.0856025	łożysko kulkowe	85	25	60	65	450
K1781.0857520	łożysko kulkowe	85	20	75	80	570
K1781.0857525	łożysko kulkowe	85	25	75	80	570
K1781.0859525	łożysko kulkowe	85	25	95	100	720

