

## Zestawy kołowe wersja ciężka

### Opis artykułu/ilustracje produktu



### Opis

**Materiał:**

Obudowa z blachy stalowej, kółka ze standardowymi oponami z pełnej gumy, felgi z poliamidu.

**Wersja:**

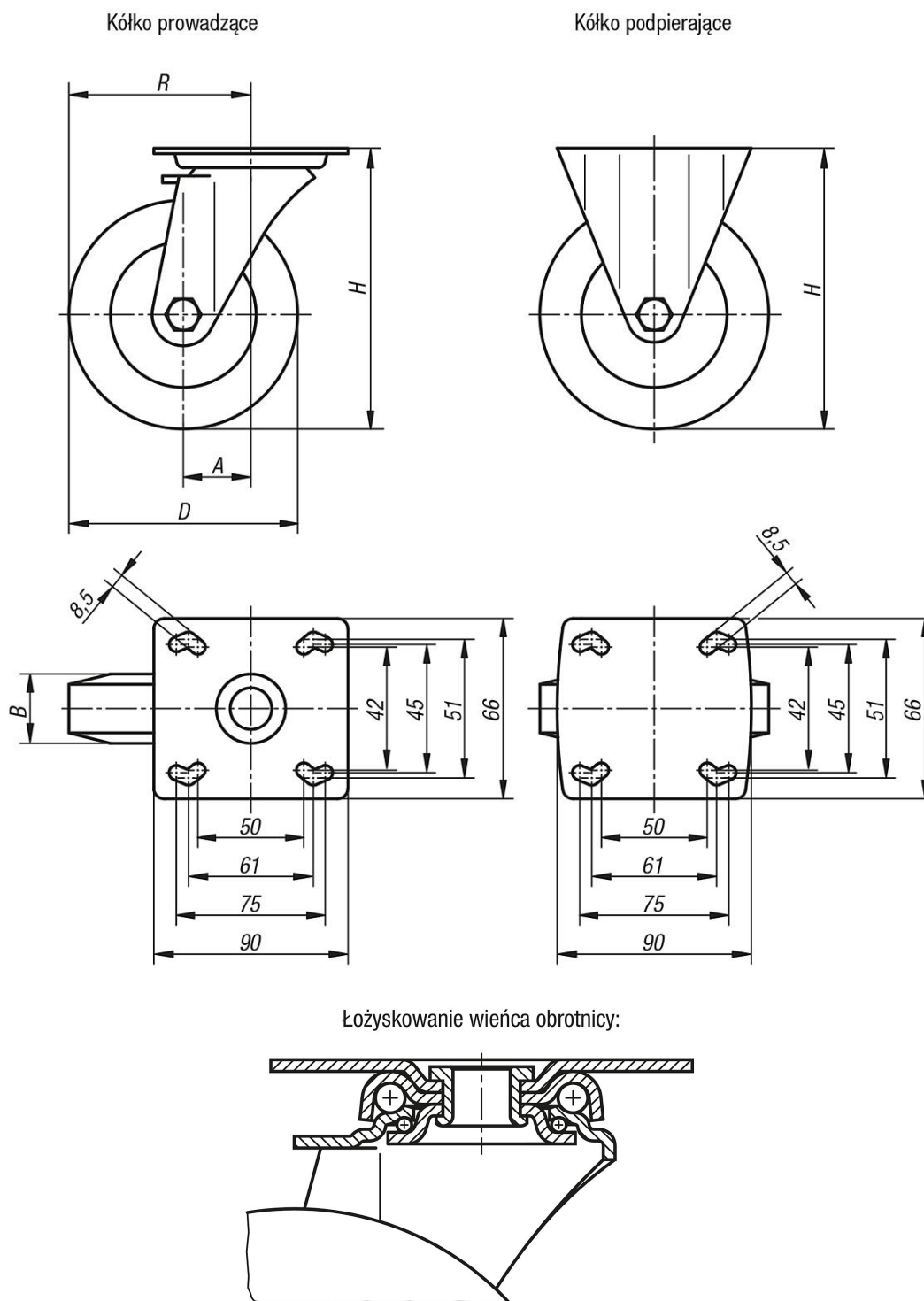
Obudowa prasowana. Obudowa kółka kierującego z podwójnym łożyskowaniem kulkowym na wieńcu obrotnicy. Kółka z łożyskami ślizgowymi.

**Wskazówka:**

Oś koła przykręcana. Standardowe kółka z pełnej gumy są odporne na uderzenia i wstrząsy, a także na korozję.

## Zestawy kołowe wersja ciężka

## Rysunki



## Przegląd artykułów

## Zestawy kołowe wersja ciężka

Nr Zamówienia	Nazwa	Wersja 1	Łożyskowanie koła	A	B	D	H	R	Nośność kg
K1760.080251	Kółka podpierające	bez systemu regulacji	łożysko ślizgowe	-	25	80	111	-	60
K1760.100321	Kółka podpierające	bez systemu regulacji	łożysko ślizgowe	-	32	100	136	-	90

## Zestawy kołowe wersja ciężka

### Przegląd artykułów

Nr Zamówienia	Nazwa	Wersja 1	Łożyskowanie koła	A	B	D	H	R	Nośność kg
K1760.125251	Kółka podpierające	bez systemu regulacji	łożysko ślizgowe	-	25	125	161	-	80
K1760.125321	Kółka podpierające	bez systemu regulacji	łożysko ślizgowe	-	32	125	161	-	100
K1760.08025	Zestaw kołowy	bez systemu regulacji	łożysko ślizgowe	40	25	80	111	80	60
K1760.10032	Zestaw kołowy	bez systemu regulacji	łożysko ślizgowe	40	32	100	136	90	90
K1760.12525	Zestaw kołowy	bez systemu regulacji	łożysko ślizgowe	40	25	125	161	102,5	80
K1760.12532	Zestaw kołowy	bez systemu regulacji	łożysko ślizgowe	40	32	125	161	102,5	100
K1760.080252	Zestaw kołowy	z systemem regulacji stop-fix	łożysko ślizgowe	40	25	80	111	80	60
K1760.100322	Zestaw kołowy	z systemem regulacji stop-fix	łożysko ślizgowe	40	32	100	136	90	90
K1760.125252	Zestaw kołowy	z systemem regulacji stop-fix	łożysko ślizgowe	40	25	125	161	102,5	80
K1760.125322	Zestaw kołowy	z systemem regulacji stop-fix	łożysko ślizgowe	40	32	125	161	102,5	100