

## Nakrętki sześciokątne, ze stali nierdzewnej z pierścieniem uszczelniającym w wersji Hygienic DESIGN

Opis artykułu/ilustracje produktu



### Opis

#### Opis produktu:

System śrubowy Hygienic DESIGN został zaprojektowany specjalnie do zastosowania w obszarach przetwórstwa żywności. Zwrócono szczególną uwagę na optymalną do czyszczenia geometrię i szorstkość powierzchni  $Ra \leq 0,8 \mu\text{m}$ . Szybkie i łatwe stosowanie produktu dzięki już zamontowanemu pierścieniowi uszczelniającemu uzupełniają cały pakiet.

#### Materiał:

Nakrętka sześciokątna: stal nierdzewna 1.4404.

Pierścień uszczelniający: termoplast zgodny z UE10/2011 i FDA (POM).

#### Wersja:

Nakrętka sześciokątna: stal nierdzewna polerowana lub niepolerowana.

Pierścień uszczelniający: RAL5002 - ultramaryna (POM).

#### Wskazówka:

Powierzchnia przylegania pierścienia uszczelniającego musi być wykonana idealnie równo i prostopadle do otworu na śruby, a chropowatość powierzchni musi wynosić  $Ra \leq 0,8 \mu\text{m}$ .

Uszczelka nie nadaje się do kwaśnego czyszczenia (wartość  $\text{pH} < 4$ ) i użycia środków utleniających.

#### Zakres temperatury:

od  $-20 \text{ }^\circ\text{C}$  do  $+100 \text{ }^\circ\text{C}$  (POM).

#### Zalety:

Wstępnie zamontowany, wymienny pierścień uszczelniający.

Materiały przystosowane do żywności.

Geometria optymalna dla czyszczenia.

#### Na zapytanie:

Wykonania specjalne.

#### Uwaga:

Przystosowanie połączenia śrubowego Hygienic DESIGN użytkownik musi sprawdzić dla poszczególnych przypadków użycia. W zależności od obciążeń i zewnętrznych wpływów (temperatura, media czyszczące, media produktu) pierścień uszczelniający należy regularnie sprawdzać i wymienić w razie potrzeby.

#### Zakres dostawy:

Nakrętka sześciokątna z pierścieniem uszczelniającym.

#### Wyposażenie:

Pierścienie uszczelniające K1649.

Śruby z łbem sześciokątnym ze stali nierdzewnej z pierścieniem uszczelniającym K1647.

Nasadki z wkładkami z tworzywa sztucznego K1361.

Klucz oczkowy/szczękowy z nasadkami ochronnymi K1362.

#### Wersja gwintu:

M4 - M16.

#### Wskazówka dotycząca planu:

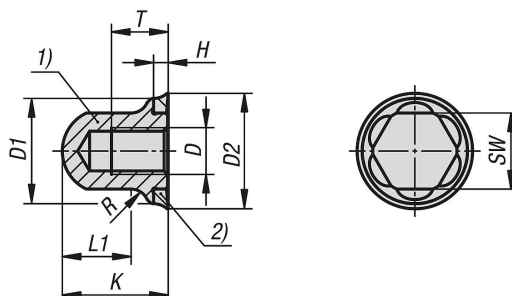
1) Nakrętka sześciokątna

## Nakrętki sześciokątne, ze stali nierdzewnej z pierścieniem uszczelniającym w wersji Hygienic DESIGN

Opis artykułu/ilustracje produktu

### 2) Pierścień uszczelniający

#### Rysunki



#### Przegląd artykułów

### Nakrętki sześciokątne, ze stali nierdzewnej z pierścieniem uszczelniającym w wersji Hygienic DESIGN

Nr Zamówienia	Powierzchnia korpusu	D	D1	D2	H	K	L1	R	SW	T
K1648.1104	polerowany	M4	10	11,25	2	11,1	5,9	3	7	4,8
K1648.1105	polerowany	M5	12	13,25	2	13,1	7,4	3	8	6
K1648.1106	polerowany	M6	14	15,74	2,5	15,1	9,1	3	10	7,2
K1648.1108	polerowany	M8	18	19,74	2,5	18,1	11,7	3	13	9,6
K1648.1110	polerowany	M10	22	23,74	2,5	22,1	15	4	16	12
K1648.1112	polerowany	M12	26	28,25	3	25,1	16,1	5	18	14,4
K1648.1116	polerowany	M16	35	37,25	3	32,1	21,8	6	24	19,2
K1648.2104	niepolerowana	M4	10	11,25	2	11,1	5,9	3	7	4,8
K1648.2105	niepolerowana	M5	12	13,25	2	13,1	7,4	3	8	6
K1648.2106	niepolerowana	M6	14	15,74	2,5	15,1	9,1	3	10	7,2
K1648.2108	niepolerowana	M8	18	19,74	2,5	18,1	11,7	3	13	9,6
K1648.2110	niepolerowana	M10	22	23,74	2,5	22,1	15	4	16	12
K1648.2112	niepolerowana	M12	26	28,25	3	25,1	16,1	5	18	14,4
K1648.2116	niepolerowana	M16	35	37,25	3	32,1	21,8	6	24	19,2