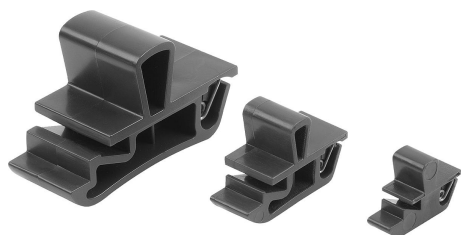
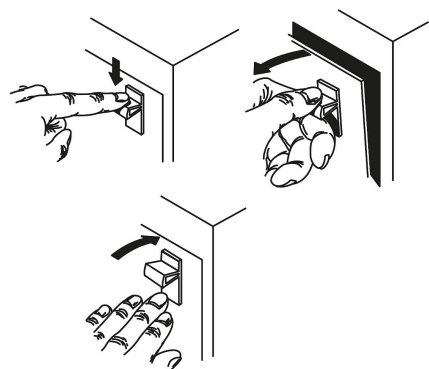
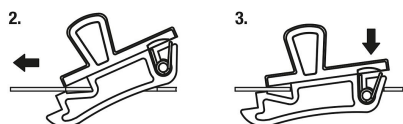
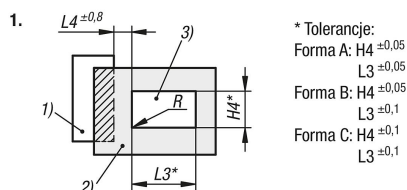


## Zamki zatrzaskowe z tworzywa sztucznego z uchwytem

### Opis artykułu/ilustracje produktu



#### Montaż:



### Opis

#### Materiał:

Zamek PC/ABS.

Sprężyna stal nierdzewna 1.4310.

#### Wersja:

Zamek czarny.

Sprężyna niepowlekana.

#### Wskazówka:

Zamki zatrzaskowe są przeznaczone do montażu w drzwiach, klapach i osłonach. Dostępne w trzech różnych rozmiarach do różnych wymiarów grubości skrzydła drzwi.

Palność: produkt ujęty na liście UL94-HB.

#### Wskazówki obsługowe:

Przesunięcie uchwyty powoduje ustawienie zamka w położeniu otwartym i możliwe jest otwarcie drzwi. Blokowanie jest zapewnione automatycznie przez dociśnięcie drzwi za pomocą sprężyny.

#### Zastosowanie:

- Przemysł motoryzacyjny
- Technika medyczna
- Budowa maszyn
- Budowa urządzeń
- Szafy przemysłowe

#### Montaż:

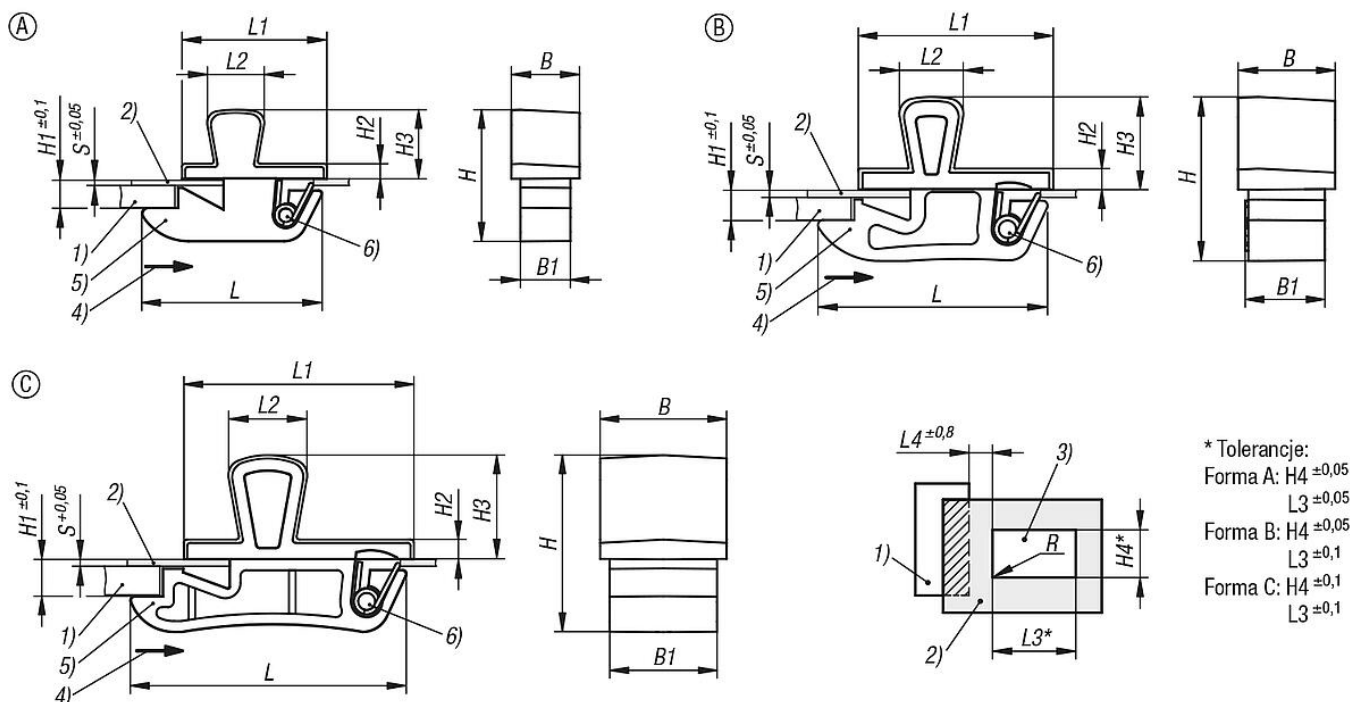
1. Przygotować wycięcie montażowe bez zadziorów zgodnie ze szkicem.
2. Wsunąć zamek przednią stroną do wycięcia i docisnąć go do przodu.
3. Docisnąć zamek w dół aż do zatrzasknięcia.

#### Wskazówka dotycząca planu:

- 1) Rama
- 2) Skrzydło drzwi
- 3) Wycięcie montażowe
- 4) Kierunek uruchamiania
- 5) Zamek
- 6) Sprężyna

## Zamki zatrzaskowe z tworzywa sztucznego z uchwytem

### Rysunki



\* Tolerancje:  
 Forma A: H4 ±0,05  
 L3 ±0,05  
 Forma B: H4 ±0,05  
 L3 ±0,1  
 Forma C: H4 ±0,1  
 L3 ±0,1

### Przegląd artykułów

#### Zamki zatrzaskowe z tworzywa sztucznego z uchwytem

Nr Zamówienia	Forma	B	B1	H	H1=całkowity obszar mocowania	H2	H3	H4	L	L1	L2	L3	L4	R	Maks. obciążenie robocze w N	Zakres temperatury °C	S=grubość skrzydła drzwi w mm
K1652.211060	A	6	4,4	11,6	2,2	1,3	6,1	4,57	15,9	12,75	5	8,33	4,8	max. 0,1	25	-40 do 60	0,6
K1652.215090	B	9,5	7,8	15,5	2,65	2,1	9,1	8,2	22,5	19,05	6,3	12,7	6,4	max. 0,1	90	-40 do 60	0,8
K1652.222160	C	16,5	14	23,1	4,5	2,6	13,6	14,3	36	30	10,3	22,2	9,5	max. 0,1	130	-40 do 60	1