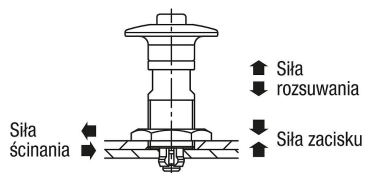


Trzpień blokujące ze stali nierdzewnej z uchwytem grzybkowym ze stali nierdzewnej

Opis artykułu/ilustracje produktu



Opis

Opis produktu:

Za pomocą trzpienia blokującego można szybko i łatwo połączyć ze sobą dwie oddzielne płyty bez zastosowania elementu współpracującego.

Materiał:

Obudowa i przycisk ze stali nierdzewnej.

Wersja:

Obudowa i przycisk niepowlekane.

Wskazówka:

Opcja montażu do płyt o grubości 3 – 12 mm.

Stosować płyty bazowe z twardego materiału, np. stali nierdzewnej.

Wskazówki obsługowe:

Wkręcić trzpień blokujący do płyty do przykręcenia, aż gwint widoczny będzie po drugiej stronie.

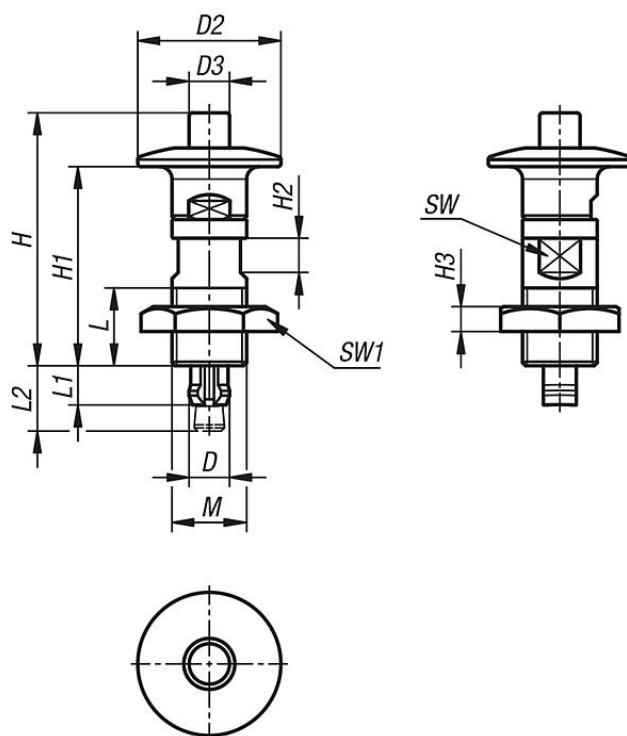
Nacisnąć przycisk i włożyć trzpień blokujący do wstępnie obrobionej płyty bazowej. Obrócić trzpień blokujący w przeciwnym kierunku, aż obie płyty złączą się, a następnie zabezpieczyć przeciwnakrętką.

Wskazówka dotycząca planu:

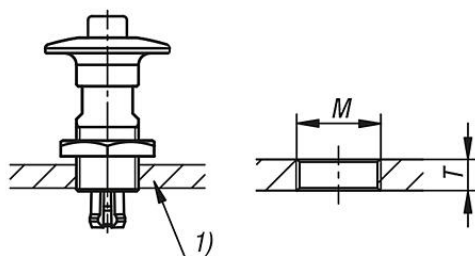
- 1) Płyta do przykręcenia
- 2) Płyta bazowa

Trzpień blokujące ze stali nierdzewnej z uchwytem grzybkowym ze stali nierdzewnej

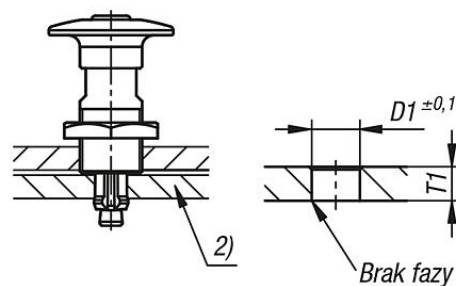
Rysunki



Otwór montażowy w płycie do przykręcenia:



Otwór montażowy w płycie bazowej:



Przegląd artykułów

Trzpień blokujący ze stali nierdzewnej

Nr Zamówienia	D	D1	D2	D3	H	H1	H2	H3	L	L1	L2	M	SW	SW1	T	T1	Odporność termiczna	Siła ścinania kN	Siła rozsuwania F kN	Siła zacisku N
K1565.173	6,5	6,5	23	6,5	40	32	5,5	4	12,5	6,5	10,5	M12x1	10	19	3-8	3	≤180 °C	0,2	0,15	3
K1565.176	6,5	6,5	23	6,5	37	29	5,5	4	12,5	9,5	13,5	M12x1	10	19	3-8	6	≤180 °C	0,2	0,15	3
K1565.193	8,5	8,5	32	10	51	41,5	7	4	16,5	6,5	11	M16X1	14	24	3-12	3	≤180 °C	0,4	0,3	6
K1565.196	8,5	8,5	32	10	48	38,5	7	4	16,5	9,5	14	M16X1	14	24	3-12	6	≤180 °C	0,4	0,3	6

Trzpień blokujący ze stali nierdzewnej z uchwytem grzybkowym ze stali nierdzewnej

Przegląd artykułów

