

Przylgi drzwiowe z tworzywa sztucznego do profilu aluminiowego z odbojnikiem lub z zamknięciem magnetycznym

Opis artykułu/ilustracje produktu



Opis

Materiał:

Przylga drzwiowa PA, wzmocniona włóknem szklanym.

Tłumik EPDM.

Płyta mocująca stalowa.

Mocowanie rowkowe, cynkowy odlew ciśnieniowy.

Śruba stalowa.

Element mocujący PA, wzmocniony włóknem szklanym.

Wersja:

Stal ocynkowana.

Zakres dostawy:

Przylga drzwiowa z odbojnikiem:

1x przylga drzwiowa,

1x mocowanie rowkowe,

1x śruba ISO 7991 - M5x14,

1x element mocujący.

Przylga drzwiowa z zamknięciem magnetycznym:

1x przylga drzwiowa,

1x płyta mocująca,

1x mocowanie rowkowe,

2x śruba ISO 7991 - M5x14,

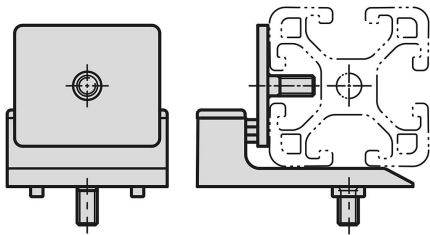
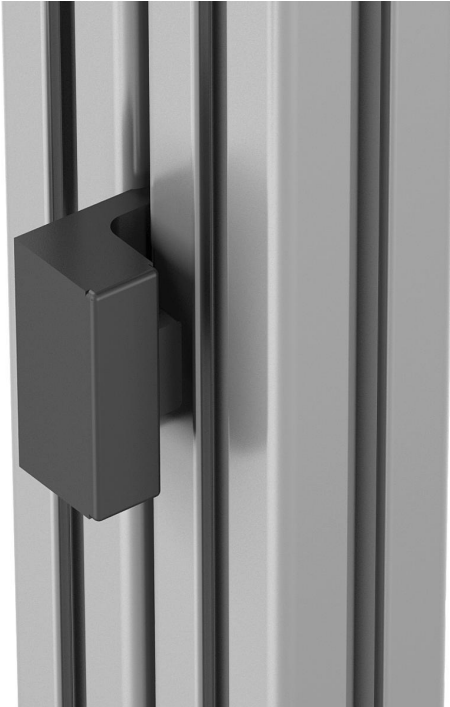
1x element mocujący.

Wyposażenie:

Przylgi drzwiowe można wykorzystywać do amortyzowanego lub magnetycznego zamykania drzwi lub kłap z profili aluminiowych.

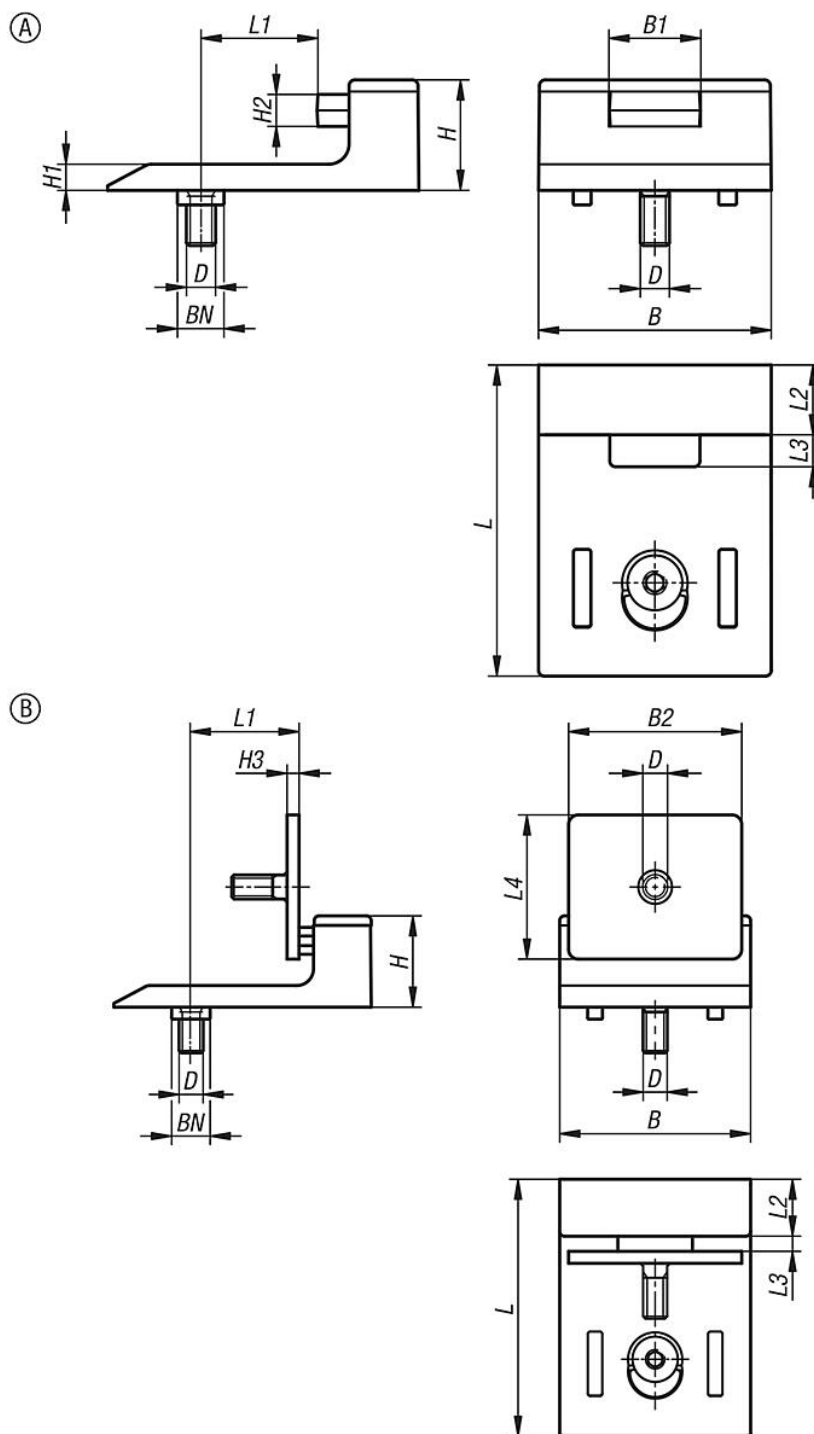
Przylgi drzwiowe z tworzywa sztucznego do profilu aluminiowego z odbojnikami lub z zamknięciem magnetycznym

Opis artykułu/ilustracje produktu



Przylgi drzwiowe z tworzywa sztucznego do profilu aluminiowego z odbojnikiem lub z zamknięciem magnetycznym

Rysunki



Przegląd artykułów

Przylgi drzwiowe z tworzywa sztucznego do profilu aluminiowego z odbojnikiem lub z zamknięciem magnetycznym

Nr Zamówienia	Wersja 1	Forma	Materiał komponentów	Powierzchnia komponentów	B	B1	B2	D	H	H1	H2	H3	L	L1	L2	L3	L4	BN=Szerokość rowka	Twardość w skali Shore'a
K1633.0	z tłumieniem	A	EPDM	-	40	15	-	M5	19,5	5	-	53,5	20/22,5	12	5	-	-	8/10	-
K1633.1	z zamknięciem magnetycznym	B	stal	ocynkowany	40	-	36	M5	19,5	-	2,5	53,5	20/22,5	12	3	30	-	8/10	70

**Przylgi drzwiowe z tworzywa sztucznego do profilu aluminiowego
z odbojnikiem lub z zamknięciem magnetycznym**

Przegląd artykułów
