

Wieże mocujące z żeliwa szarego 8-stronne ze wstępnie obrobionymi powierzchniami mocowania

Opis artykułu/ilustracje produktu



Opis

Materiał:

GJL 300.

Wersja:

Powierzchnie podporowe i mocujące wykonane precyzyjnie.
Powierzchnie mocujące poddane obróbce wstępnej na wymiar 1 mm.

Wskazówka:

Wieże mocujące ze wstępnie obrobionymi powierzchniami mocowania umożliwiają szybkie i ekonomiczne wykonywanie korpusów podstawowych z niestandardową siatką otworów lub otworami o indywidualnym układzie. Stopa jest już przystosowana do zamontowania na stole maszynowym. Powierzchnie mocowania mogą zostać poddane przez klienta obróbce w celu dostosowania na wymiar. Wieże mocujące są dopasowane do stołów maszynowych obrabiarek zgodnie z DIN 55201 i JIS6337-1980.

Kółki pozycjonujące do palikowania palet na stołach maszynowych, zgodnie z DIN 55201, należy zamówić osobno.

Dostawa obejmuje również śruby z uchem transportowym.

Inne wymiary na zapytanie.

Na zapytanie:

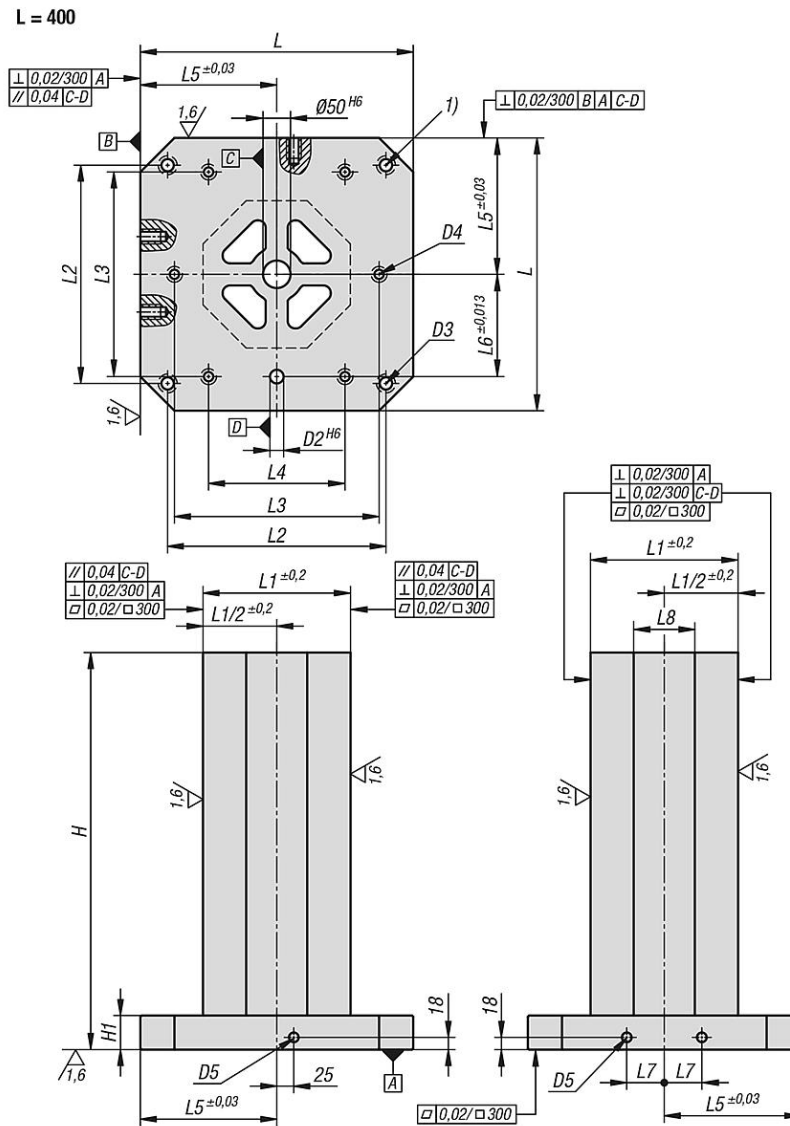
pozostałe wymiary.

Wskazówka dotycząca planu:

1) Otwór przelotowy dla śruby z łbem walcowym DIN 912 (D3/D4)

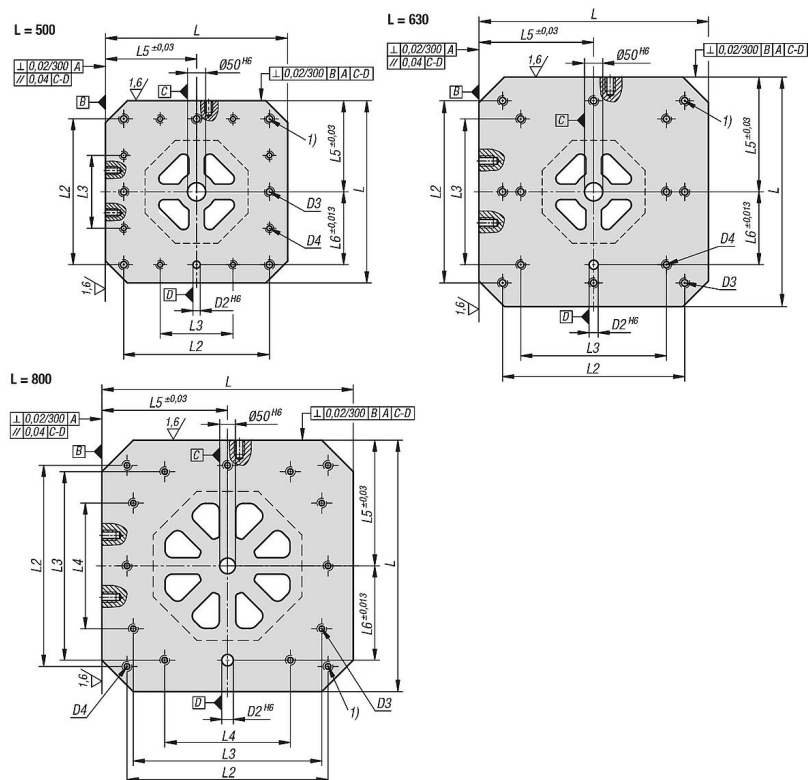
Wieże mocujące z żeliwa szarego 8-stronne ze wstępnie obrobionymi powierzchniami mocowania

Rysunki



Wieże mocujące z żeliwa szarego 8-stronne ze wstępnie obrobionymi powierzchniami mocowania

Rysunki



Przegląd artykułów

Wieże mocujące z żeliwa szarego 8-stronne, ze wstępnie obrobionymi powierzchniami mocowania

Nr Zamówienia	L	H	H1	D2	D3	D4	D5	L1	L2	L3	L4	L5	L6	L7	L8
K1535.10040050	400	500	50	20	M16	M12	M16	251	320	300	200	200	150	55	103,4
K1535.10040065	400	650	50	20	M16	M12	M16	251	320	300	200	200	150	55	103,4
K1535.10050060	500	600	50	20	M16	M12	M16	301	400	200	-	250	200	75	124,4
K1535.10050075	500	750	50	20	M16	M12	M16	301	400	200	-	250	200	75	124,4
K1535.10063070	630	700	50	25	M16	M16	M16	351	500	400	-	315	200	100	145,4
K1535.10063085	630	850	50	25	M16	M16	M16	351	500	400	-	315	200	100	145,4
K1535.10080080	800	800	50	25	M16	M16	M16	501	640	600	400	400	300	135	207,4
K1535.10080100	800	1000	50	25	M16	M16	M16	501	640	600	400	400	300	135	207,4