

## Płyta bazowa z żeliwa szarego, dwustronna, do płyt wymiennych

### Opis artykułu/ilustracje produktu



### Opis

#### Materiał:

GJL 300.

#### Wersja:

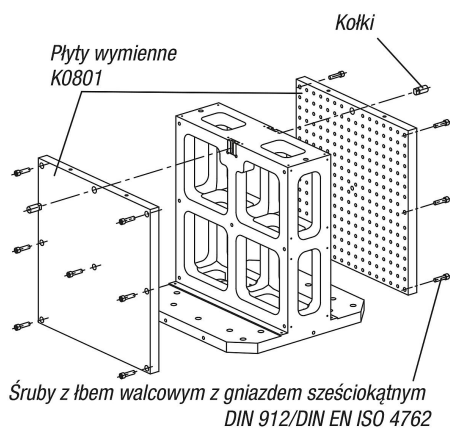
Powierzchnie podporowe i mocujące wykonane precyzyjnie.

#### Wskazówka:

Na płycie mocującej pionowej z obu stron można pozycjonować i mocować palety wymienne. Pozwala to na racjonalną wymianę przyrządów mocujących. Płyty mocujące pionowe są dopasowane do stołów maszynowych obrabiarek zgodnie z DIN 55201 i JIS6337-1980. Kołki pozycjonujące do palikowania płyt mocujących pionowych na stołach maszynowych, zgodnie z DIN 55201, należy zamówić osobno. Dostawa obejmuje również śruby z uchem transportowym, a także 2 sztuki trzpieni ustalających do pozycjonowania palet wymiennych.

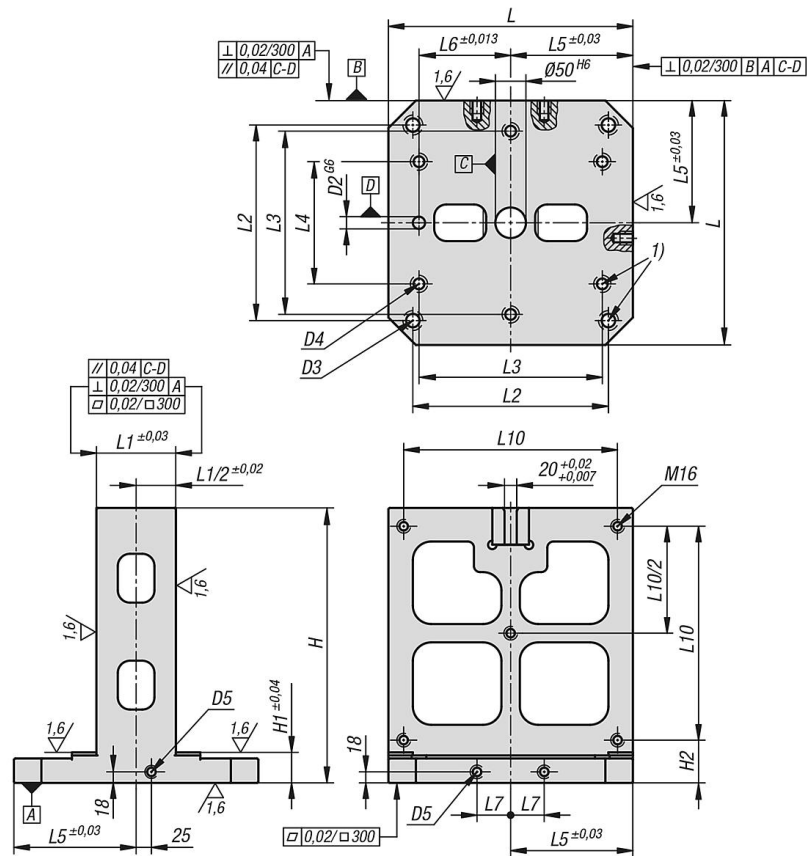
#### Wskazówka dotycząca planu:

1) Otwór przelotowy dla śruby z łbem walcowym DIN 912



# Płyta bazowa z żeliwa szarego, dwustronna, do płyt wymiennych

## Rysunki



## Przegląd artykułów

### Płyta bazowa z żeliwa szarego, dwustronna, do płyt wymiennych

Nr Zamówienia	L	L1	H	D2	D3	D4	D5	H1	H2	L2	L3	L4	L5	L6	L7	L10
K0804.14045	400	130	450	20	M16	M12	M16	50	70	320	300	200	200	150	55	350
K0804.15055	500	150	550	20	M16	M12	M16	55	75	400	200	-	250	200	75	450
K0804.16369	630	220	690	25	M16	M16	M16	60	80	500	400	-	315	200	100	580
K0804.18086	800	250	860	25	M16	M16	M16	60	80	640	600	400	400	300	135	750