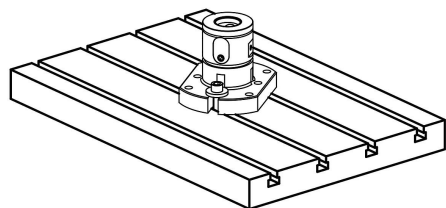
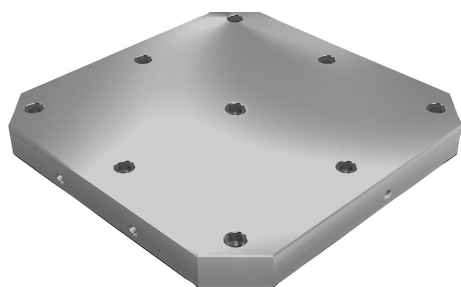


Palety z żeliwa szarego ze wstępnie obrobionymi powierzchniami mocowania

Opis artykułu/ilustracje produktu



Opis

Materiał:

GJL 300.

Wersja:

Powierzchnie bazowe i mocujące szlifowane.

Wskazówka:

Palety ze wstępnie obrobionymi powierzchniami mocowania umożliwiają szybkie i ekonomiczne wykonywanie płyt bazowych z niestandardową siatką otworów lub otworami o indywidualnym układzie. Palety są przystosowane do stołów maszynowych obrabiarek zgodnych z DIN 55201 oraz JIS6337-1980. Kołki pozycjonujące do ustalania palet na stołach maszynowych zgodnych z DIN 55201 należy zamówić osobno.

Dostawa obejmuje również śruby z uchem transportowym.

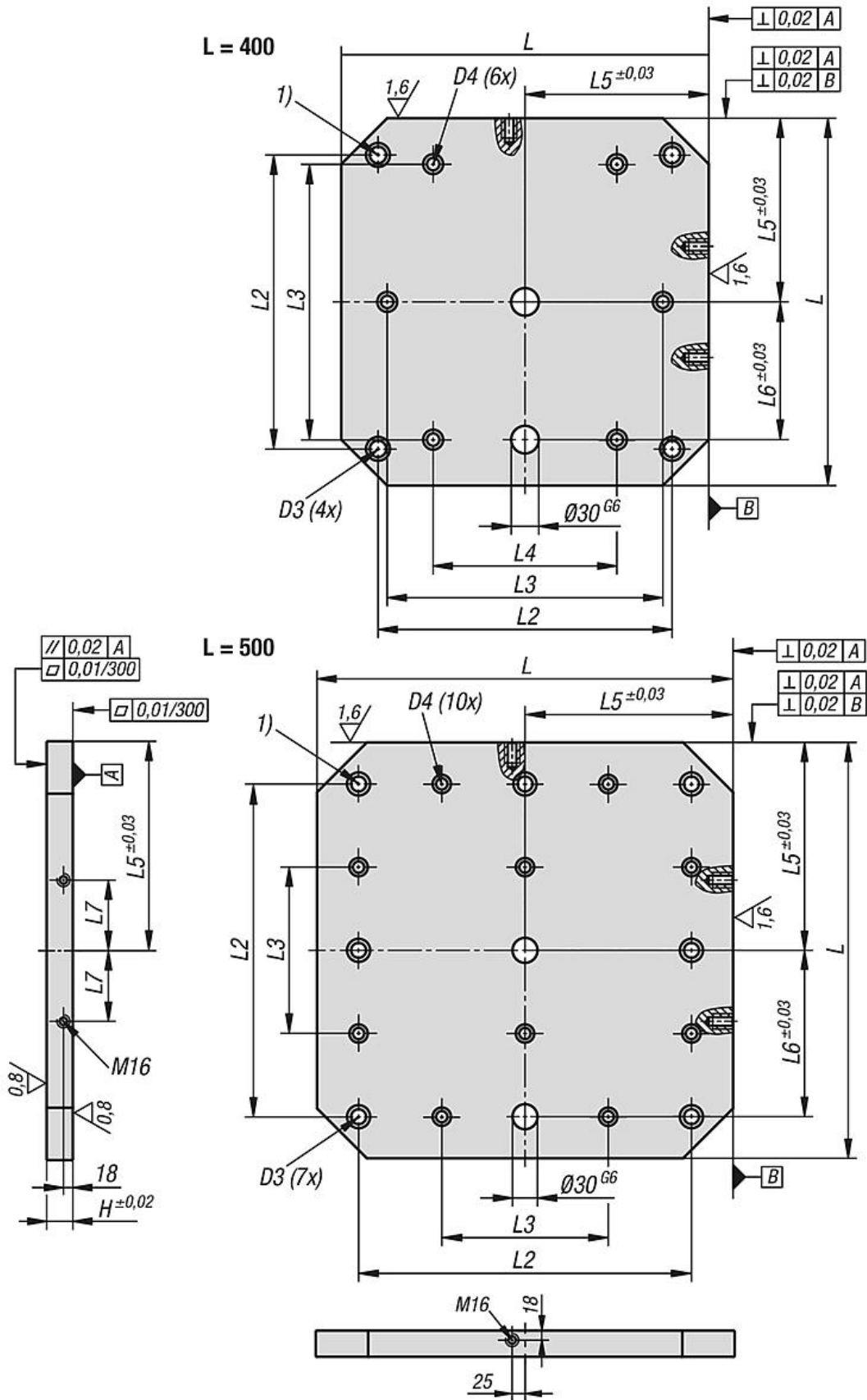
Inne wymiary na zapytanie.

Wskazówka dotycząca planu:

1) Otwór przelotowy dla śruby z łbem walcowym DIN 912 (D3/D4)

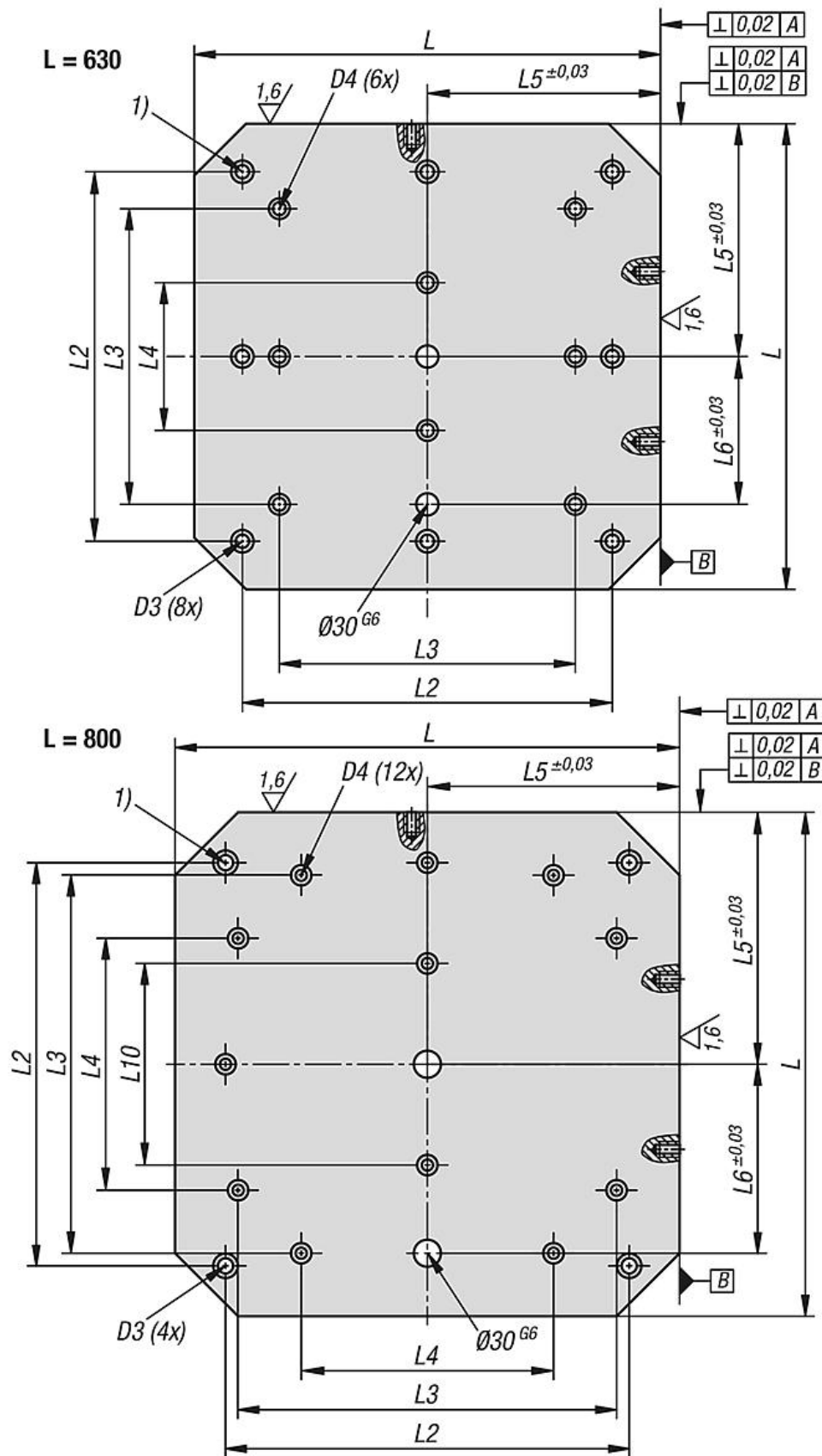
Palety z żeliwa szarego ze wstępnie obrobionymi powierzchniami mocowania

Rysunki



Palety z żeliwa szarego ze wstępnie obrobionymi powierzchniami mocowania

Rysunki



Palety z żeliwa szarego ze wstępnie obrobionymi powierzchniami mocowania

Przegląd artykułów

Palety z żeliwa szarego ze wstępnie obrobionymi powierzchniami mocowania

Nr Zamówienia	L	H	D3	D4	L2	L3	L4	L5	L6	L7	L10
K0806.1004040	400	50	M16	M12	320	300	200	200	150	55	-
K0806.1005050	500	50	M16	M12	400	200	-	250	200	75	-
K0806.1006363	630	50	M16	M16	500	400	200	315	200	100	-
K0806.1008080	800	50	M16	M16	640	600	400	400	300	135	320