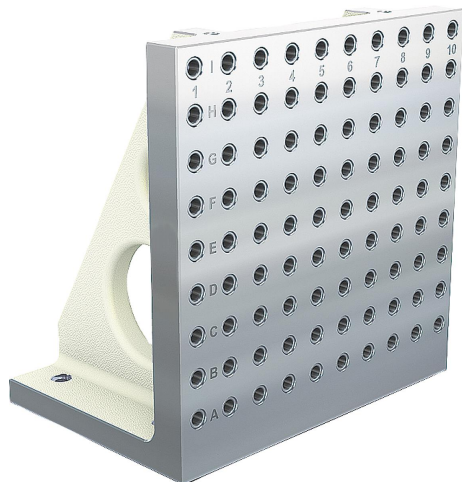


Jednostronna płyta mocująca pionowa z żeliwa szarego szeroka, z siatką otworów

Opis artykułu/ilustracje produktu



Opis

Materiał:

GJL 300.

Wersja:

Powierzchnie podporowe i mocujące wykonane precyzyjnie.

Wskazówka:

Odstęp rastrowy $50 \pm 0,02$ mm.

Płyty mocujące pionowe są odpowiednie do pozycjonowania i mocowania przedmiotów obrabianych i przyrządów w pionie. Płyty mocujące pionowe z siatką otworów umożliwiają szybkie i ekonomiczne mocowanie przedmiotów obrabianych przy użyciu ustandaryzowanych elementów mocujących. Otwory rastrowe opisane znakami alfanumerycznymi gwarantują zdefiniowane rozmieszczenie elementów mocujących na wypadek konieczności jego odtworzenia.

Dostawa obejmuje również śruby z uchem transportowym.

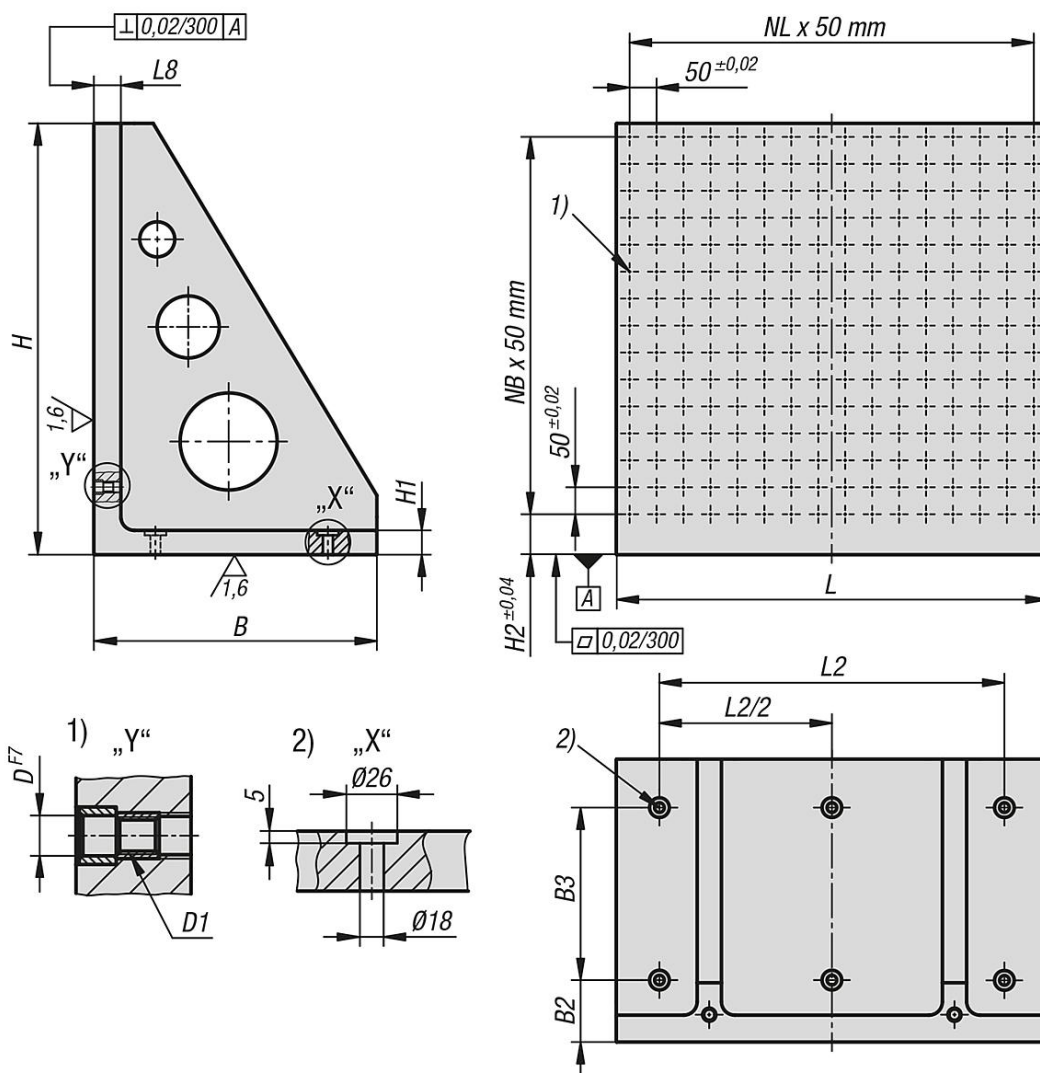
Zaślepki ochronne do zabezpieczenia otworów rastrowych należy zamówić osobno.

Wskazówka dotycząca planu:

- 1) Siatka otworów
- 2) Otwór przelotowy dla śruby z łbem walcowym DIN 912

Jednostronna płyta mocująca pionowa z żeliwa szarego szeroka, z siatką otworów

Rysunki



Przegląd artykułów

Jednostronna płyta mocująca pionowa z żeliwa szarego, szeroka, z siatką otworów

Nr Zamówienia	L	H	L2	B	B2	B3	H1	H2	L8	D	D1	N1=Liczba otworów	NL=Liczba w kierunku wzdłużnym	NB=Liczba w kierunku poprzecznym
K1531.212302230	300	300	250	220	90	100	30	75	40	12	M12	30	5	4
K1531.212402840	400	400	320	280	90	160	30	75	40	12	M12	56	7	6
K1531.212503450	500	500	400	340	90	200	35	75	50	12	M12	90	9	8
K1531.212634363	630	630	500	435	100	250	40	40	50	12	M12	144	11	11
K1531.212805280	800	800	640	525	115	320	45	75	50	12	M12	240	15	14
K1531.216302230	300	300	250	220	90	100	30	75	40	16	M16	30	5	4
K1531.216402840	400	400	320	280	90	160	30	75	40	16	M16	56	7	6
K1531.216503450	500	500	400	340	90	200	35	75	50	16	M16	90	9	8
K1531.216634363	630	630	500	435	100	250	40	40	50	16	M16	144	11	11
K1531.216805280	800	800	640	525	115	320	45	75	50	16	M16	240	15	14

Jednostronna płyta mocująca pionowa z żeliwa szarego szeroka, z siatką otworów

Przegląd artykułów
