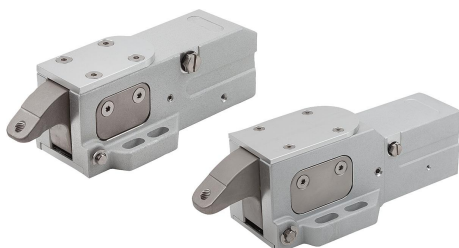


Łapy hakowe pneumatyczne

Opis artykułu/ilustracje produktu



Opis

Wersja:

Korpus anodowany.

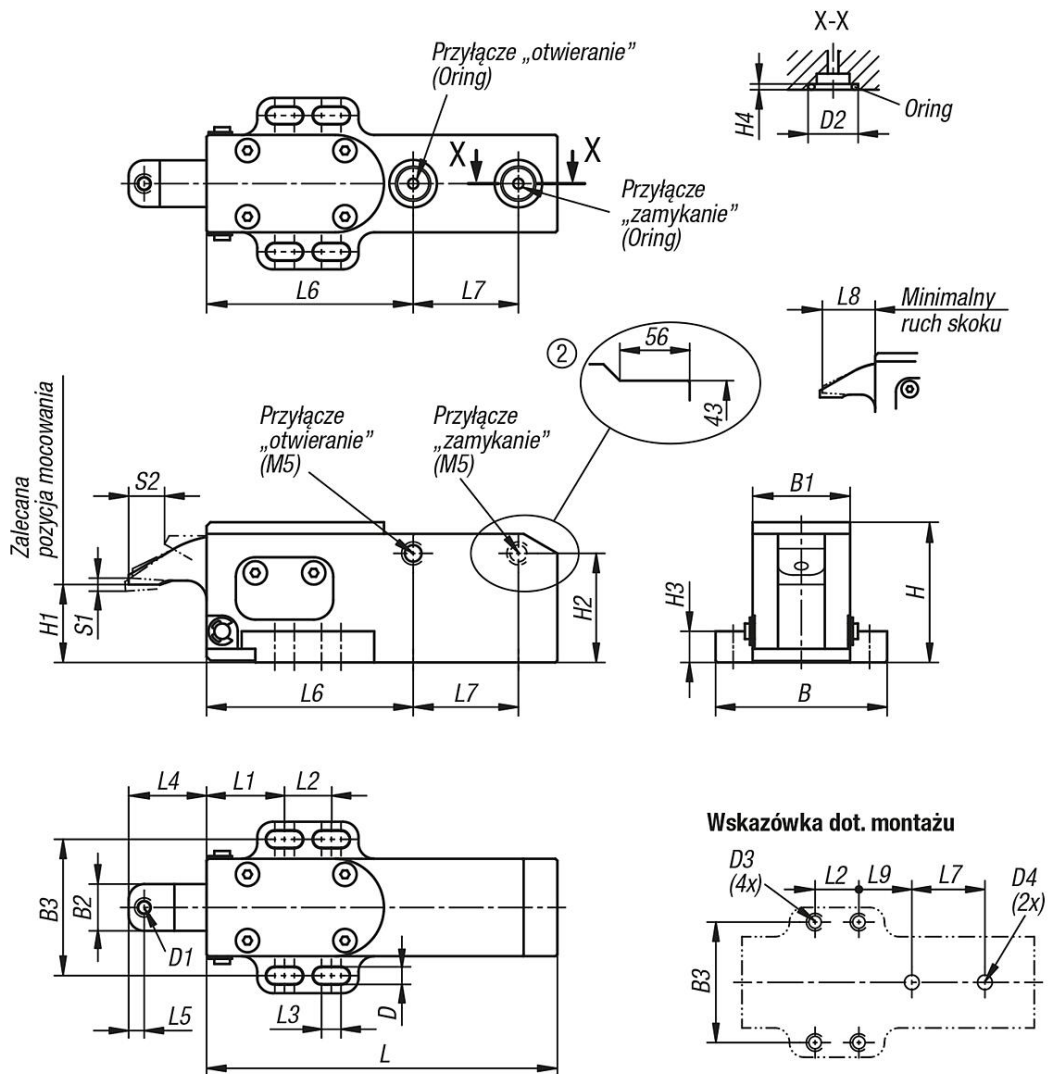
Ramię naciągające oksydowane.

Wskazówka:

Pneumatyczna łapa hakowa przeznaczona jest do mocowania przedmiotów obrabianych. Zaciskanie aktywowane są pneumatycznie. Duży kąt wychylenia ramienia dociskowego umożliwia swobodne wkładanie i wyjmowanie przedmiotów obrabianych. Gwarantuje to optymalny dostęp do przedmiotu obrabianego. Forma blokowa obudowy daje uniwersalne możliwości mocowania, dzięki czemu łapa może zostać optymalnie ustawiona względem mocowanego przedmiotu obrabianego. Dodatkowo do ramienia docisku bocznego możliwe jest założenie podkładek wahlowych o gładkiej lub ryflowanej powierzchni. Umożliwia to mocowanie części surowych lub obrobionych.

Pneumatyczne łapy hakowe można też umieścić w kilku miejscach na przedmiocie obrabianym i aktywować w określonej kolejności. Sterowanie możliwe jest zarówno za pośrednictwem maszyny, jak i ręcznie. Dociskacze pneumatyczne generalnie charakteryzują się tym, że aktywuje się je sprężonym powietrzem. Odciąża to użytkownika zwłaszcza w przypadku częstego mocowania.

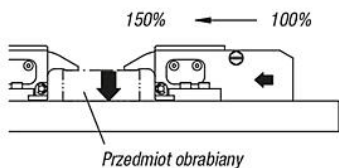
Siła zacisku odnosi się do 0,5 MPa.



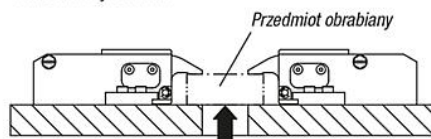
Łapy hakowe pneumatyczne

Rysunki

Mechanizm klinowy zwiększa siłę zacisku do 150% w porównaniu z cylindrem pneumatycznym o takiej samej wielkości.



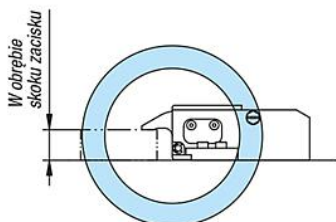
Ramię mocujące uruchamiane jest za pomocą mechanizmu klinowego. Jeśli ciśnienie powietrza obniży się na skutek nieszczelności mechanizm klinowy zapobiega szybkiemu obniżeniu siły zacisku.



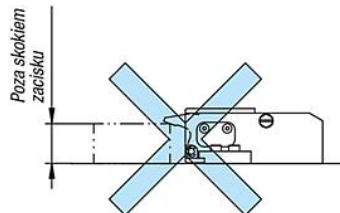
Dopuszczona siła reakcji (na element mocujący)

wielkość	Dopuszczona siła zacisku (kN)
1	1
2	2,2

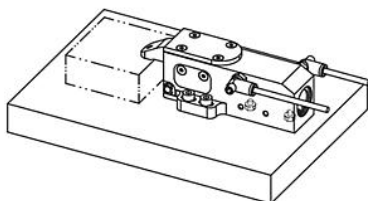
Łapy hakowe boczne stosować w obrębie skoku zacisku.



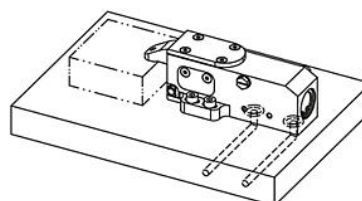
Mechanizm klinowy odpowiednio zaciska przedmiot obrabiany.



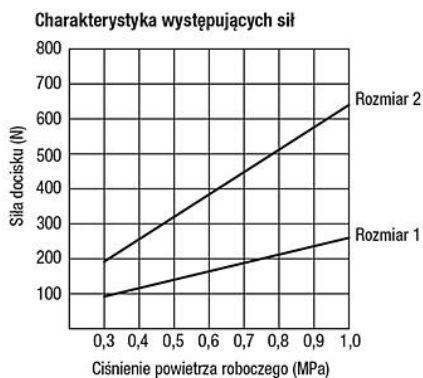
Mechanizm klinowy nie działa w ten sposób.



Podłączenie z boku zgodnie z ilustracją. Dolne przyłącza muszą być zamknięte. Korki gwintowane są zawarte w zakresie dostawy.



Przyłącze od dołu. Przyłącza boczne muszą być zamknięte. Korki gwintowane są zawarte w zakresie dostawy.



Przegląd artykułów

Łapy hakowe pneumatyczne

Nr Zamówienia	Rozmiar	B	B1	B2	B3	D	D1	D2	D3	D4	H	H1	H2	H3	H4
K1409.090	1	44	25	12	35	4,5	M4	12,2	M4	2-4	36	20	28	8	1,9
K1409.135	2	65	40	18	53	6,5	M6	18	M6	2-6	54	30	33	12	2,4

Łapy hakowe pneumatyczne

Przegląd artykułów

Nr Zamówienia	L	L1	L2	L3	L4	L5	L6	L7	L8	L9	S1 (droga zaciskania)	S2	F=Siła mocująca N	Cisnienie robocze MPa
K1409.090	90	20	12	5	20	4	53	27	19	21	2	9	140	0,3 - 1,0
K1409.135	135	30	20	8	32	6	84	38	30,5	34	3	15	320	0,3 - 1,0