

Szczęki nasadzone do imadeł samocentrujących, szerokość szczęk 80-125 mm, forma B

Opis artykułu/ilustracje produktu



Opis

Materiał:

Stal.

Wersja:

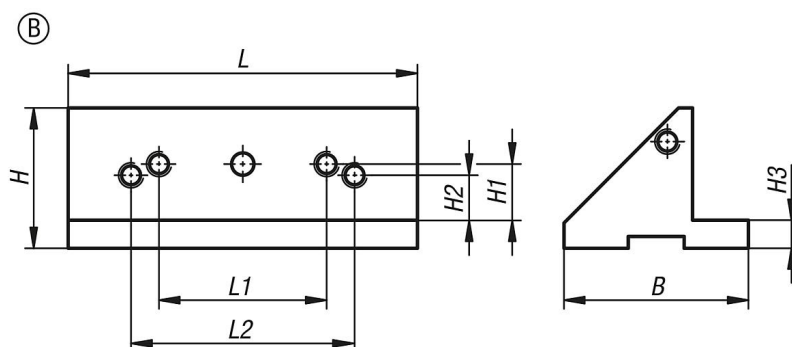
Hartowane.

Wskazówka:

Szczęki nasadzone stanowią podstawę do przykręcenia szczęk wkręcanych. Są one przykręcane bezpośrednio do imadła samocentrującego. Możliwa jest szybka wymiana różnych szczęk wkręcanych.

Odpowiednie do K1237

Rysunki



Przegląd artykułów

Nr Zamówienia	Forma	B	H	H1	H2	H3	L	L1	L2
K1384.12550	B	66	50	20	16	10	125	60	80