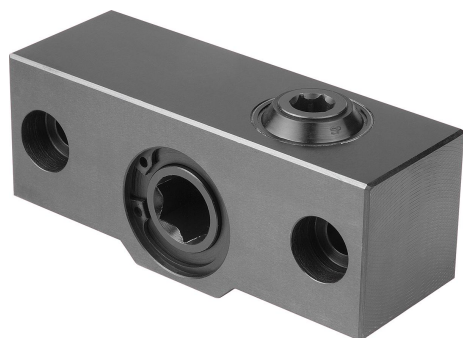


Przekładnie kątowe dla imadeł NC

Opis artykułu/ilustracje produktu



Opis

Materiał:

Obudowa stalowa.
Przekładnia stalowa.

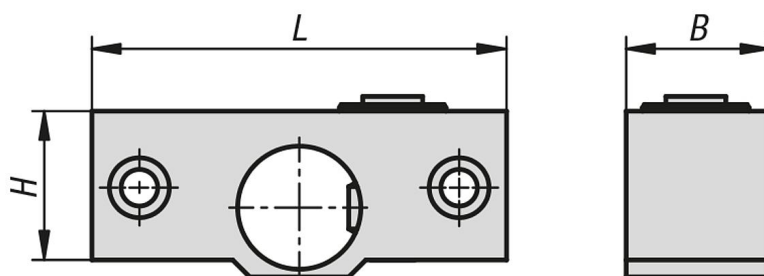
Wskazówka:

Przekładnie kątowe są stosowane w celu umożliwienia obsługi imadła NC od góry lub przy ograniczonej ilości miejsca.

- Przełożenie wynosi 1 : 1,4
- Bez przekładni kątovej imadło NC maks. 4,5 obrotów. Z przekładnią kątową maks. 6,3 obrotów.
- Przekładnia kątowa szczególnie nadaje się do poziomej wstawki imadła NC, np. kostki mocujące/wieże mocujące. Dodatkowo przekładnie kątoowe mogą być wykorzystywane do obsługi imadła NC od góry lub przy ograniczonej ilości miejsca.

Odpowiednie do K1238.125470

Rysunki



Przegląd artykułów

Przekładnie kątoowe do imadeł NC

| Nr Zamówienia | B | H | L |
|---------------|----|----|-------|
| K1377.125 | 43 | 45 | 124,5 |