

## Docisk boczny wąski, forma A

Opis artykułu/ilustracje produktu



### Opis

**Materiał:**

Stal do ulepszenia cieplnego.

**Wersja:**

hartowany (33-39 HRC) i oksydowany.

**Wskazówka:**

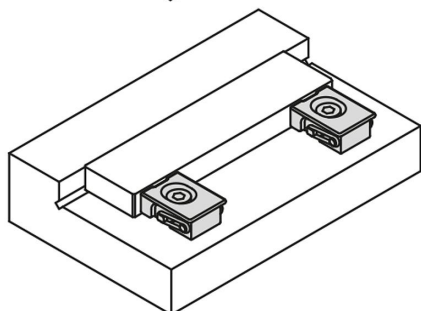
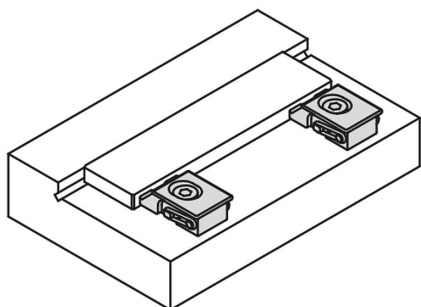
Te dociski boczne umożliwiają mocowanie bardzo niskich przedmiotów.

Element mocujący z dociskiem.

Element mocujący i podpora w jednej, kompaktowej jednostce.

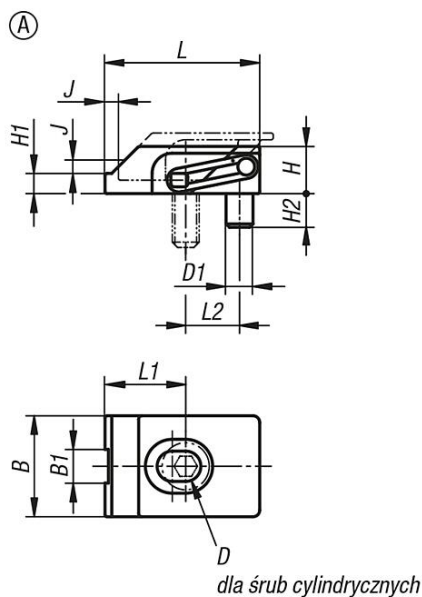
**Wskazówka dotycząca planu:**

Wymiar L1 odnosi się do stanu po zamocowaniu.

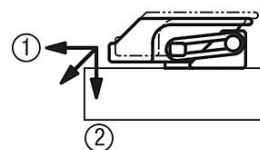
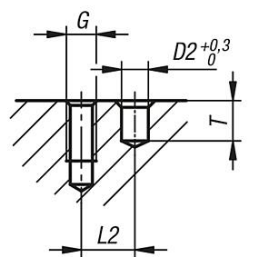


# Docisk boczny wąski, forma A

## Rysunki



### Wskazówka dot. montażu



(szczęki powodują docisk w dół)

- ① Poziomy nacisk na przedmiot obrabiany
- ② Pionowy nacisk w dół zapobiega podnoszeniu przedmiotu obrabianego

## Przegląd artykułów

Nr Zamówienia	Forma	B	B1	D1	D2	G	H	H1	H2	J	L	L1	L2	T	maks. siła zacisku kN	Maks. moment dokręcania Nm
K1168.104	A	15	5	4	4	M4	7	3	5	2	23	12	8	6	2	2,7
K1168.105	A	19	7	5	5	M5	9	4	6	2,5	28	14	10	7	3	5,4