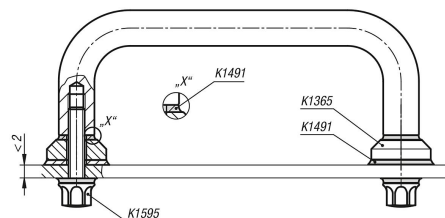
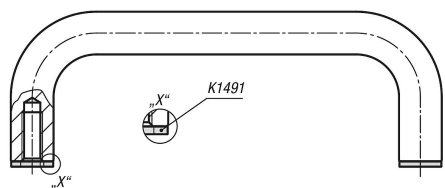


Uchwyty pałkowe do podkładki uszczelniającej Hygienic USIT®

Opis artykułu/ilustracje produktu



Opis

Materiał:

Stal nierdzewna 1.4404.

Wersja:

Wypolerowane na wysoki połysk.

Wskazówka:

Uchwyt pałkowy masywny, w całości polerowany na wysoki połysk. Dzięki osiągniętej w tym przypadku chropowatości, o dużo mniejszym współczynniku Ra 0,8 µm, pozostałości zanieczyszczeń lub czyściwa prawie nie przywierają. Uchwyt o szerokim promieniu jest niezwykle łatwy do czyszczenia.

Dzięki dostępnym w opcji talerzykom podporowym powierzchnia stykowa, a tym samym przenoszone siły, znacznie się zwiększają.

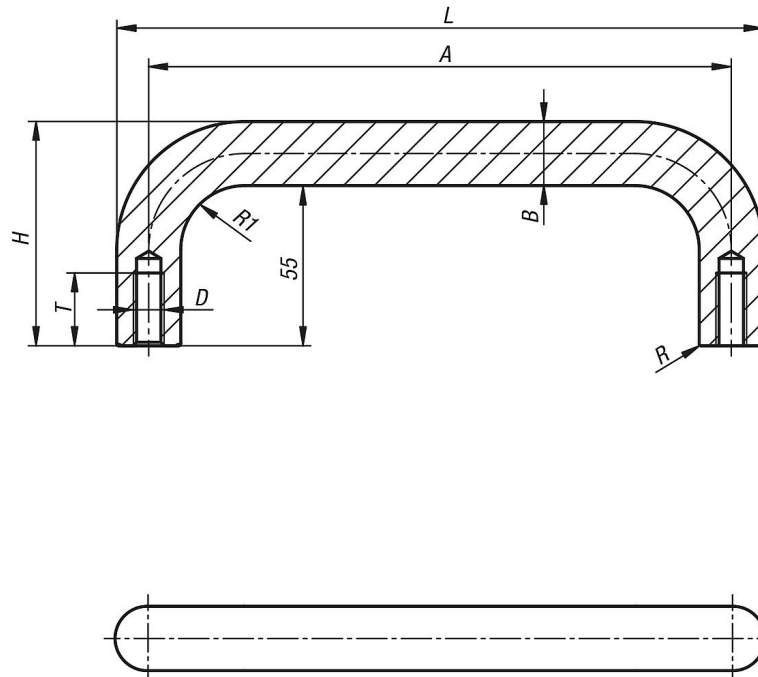
Dokręcanie zarówno bezpośrednie, jak i z talerzykiem podporowym jako elementem pośrednim odbywa się za pomocą podkładek uszczelniających Hygienic USIT® marki Freudenberg Process Seals. Powszechnie stosowane, pracochłonne spawanie uchwytu, szlifowanie i polerowanie spawów nie jest już konieczne. Wszystkie miejsca łączeń oraz powierzchnie dokręcania są dzięki temu wykonane w sposób higienicznie bezpieczny.

Na zapytanie:

Gwint zewnętrzny, gwint calowy, warianty długości i wysokości.

Uchwyty pałkowe do podkładki uszczelniającej Hygienic USIT ®

Rysunki



Przegląd artykułów

Nr Zamówienia	A	B	D	H	L	R	R1	T
K1364.12005	120	11,8	M5	66,8	131,8	0,5	13	12,5
K1364.20005	200	11,8	M5	66,8	211,8	0,5	13	12,5
K1364.30005	300	11,8	M5	66,8	311,8	0,5	13	12,5
K1364.12006	120	14,2	M6	69,2	134,2	0,55	16	15
K1364.20006	200	14,2	M6	69,2	214,2	0,55	16	15
K1364.30006	300	14,2	M6	69,2	314,2	0,55	16	15
K1364.12008	120	18	M8	73	138	0,6	19	20
K1364.20008	200	18	M8	73	218	0,6	19	20
K1364.30008	300	18	M8	73	318	0,6	19	20
K1364.12010	120	22,3	M10	77,3	142,3	0,75	23,5	25
K1364.20010	200	22,3	M10	77,3	222,3	0,75	23,5	25
K1364.30010	300	22,3	M10	77,3	322,3	0,75	23,5	25