

Śruby z łbem sześciokątnym i cienkim trzpieniem w standardzie

Hygienic DESIGN

Opis artykułu/ilustracje produktu



Opis

Materiał:

Stal nierdzewna 1.4404.

Wersja:

Polerowane.

Wskazówka:

Śruby o cienkich trzpieniach chronione są przed utratą głównie za pomocą elementu zabezpieczającego. W ten sposób spełniona zostaje norma UE 2006/42/WE. Dzięki dostępnej podkładce ustalającej śruba jest przed wkręceniem nierozdzielnie połączona z elementem konstrukcyjnym. Podkładkę nakręca się na element gwintowany, a następnie może się ona swobodnie poruszać na cienkim trzpieniu. Trzpień śruby nie ulega uszkodzeniu przez np. zjawisko karbu. Samoczynne ponowne wykręcenie jest w trybie ręcznym wykluczone. Każdą podkładkę można ponownie usunąć ze śruby, nie niszcząc jej, zdejmując ostrożnym ruchem. Powierzchnia śruby z łbem sześciokątnym jest wypolerowana, a kształt zoptymalizowany pod względem zastosowania w obszarze sterylnym. Łeb śruby po stronie czołowej jest półkolisty, a kołnierz stożkowy wyprowadzony z odpowiednim nachyleniem. Łeb śruby pozbawiony jest nadlewek czy zagłębień, posiada gładką powierzchnię o chropowatości znacznie poniżej Ra 0,8 μm. Osadzanie się zabrudzeń czy czyszciva jest prawie niemożliwe, co zapewnia łatwość czyszczenia.

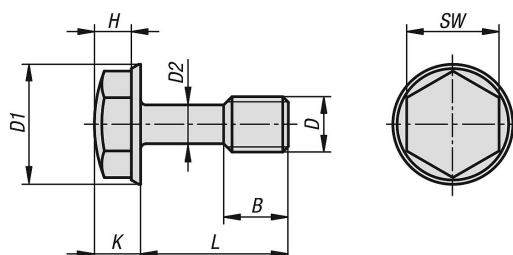
Na zapytanie:

Gwint całowy, długość gwintu, długość trzpienia

Wyposażenie:

Podkładki ustalające K1331.

Rysunki



Przegląd artykułów

Nr Zamówienia	Materiał korpusu	D	D1	D2	B	H	K	L	SW
K1330.03X6	stal nierdzewna A4	M3	7	2,1	4,5	3	3,8	6	5,5
K1330.03X8	stal nierdzewna A4	M3	7	2,1	4,5	3	3,8	8	5,5
K1330.03X10	stal nierdzewna A4	M3	7	2,1	4,5	3	3,8	10	5,5
K1330.04X8	stal nierdzewna A4	M4	9,2	3,1	5	3	4	8	7
K1330.04X10	stal nierdzewna A4	M4	9,2	3,1	5	3	4	10	7
K1330.04X12	stal nierdzewna A4	M4	9,2	3,1	5	3	4	12	7
K1330.04X16	stal nierdzewna A4	M4	9,2	3,1	5	3	4	16	7
K1330.04X20	stal nierdzewna A4	M4	9,2	3,1	14	3	4	20	7
K1330.04X25	stal nierdzewna A4	M4	9,2	3,1	14	3	4	25	7
K1330.04X30	stal nierdzewna A4	M4	9,2	3,1	14	3	4	30	7
K1330.04X35	stal nierdzewna A4	M4	9,2	3,1	14	3	4	35	7

Śruby z łbem sześciokątnym i cienkim trzpieniem w standardzie

Hygienic DESIGN

Przegląd artykułów

Nr Zamówienia	Materiał korpusu	D	D1	D2	B	H	K	L	SW
K1330.04X40	stal nierdzewna A4	M4	9,2	3,1	14	3	4	40	7
K1330.05X10	stal nierdzewna A4	M5	10,5	3,7	6	3,7	4,7	10	8
K1330.05X12	stal nierdzewna A4	M5	10,5	3,7	6	3,7	4,7	12	8
K1330.05X16	stal nierdzewna A4	M5	10,5	3,7	6	3,7	4,7	16	8
K1330.05X20	stal nierdzewna A4	M5	10,5	3,7	6	3,7	4,7	20	8
K1330.05X25	stal nierdzewna A4	M5	10,5	3,7	16	3,7	4,7	25	8
K1330.05X30	stal nierdzewna A4	M5	10,5	3,7	16	3,7	4,7	30	8
K1330.05X35	stal nierdzewna A4	M5	10,5	3,7	16	3,7	4,7	35	8
K1330.05X40	stal nierdzewna A4	M5	10,5	3,7	16	3,7	4,7	40	8
K1330.05X45	stal nierdzewna A4	M5	10,5	3,7	16	3,7	4,7	45	8
K1330.05X50	stal nierdzewna A4	M5	10,5	3,7	16	3,7	4,7	50	8
K1330.06X10	stal nierdzewna A4	M6	13	4,2	7	4	5	10	10
K1330.06X12	stal nierdzewna A4	M6	13	4,2	7	4	5	12	10
K1330.06X16	stal nierdzewna A4	M6	13	4,2	7	4	5	16	10
K1330.06X20	stal nierdzewna A4	M6	13	4,2	7	4	5	20	10
K1330.06X25	stal nierdzewna A4	M6	13	4,2	18	4	5	25	10
K1330.06X30	stal nierdzewna A4	M6	13	4,2	18	4	5	30	10
K1330.06X35	stal nierdzewna A4	M6	13	4,2	18	4	5	35	10
K1330.06X40	stal nierdzewna A4	M6	13	4,2	18	4	5	40	10
K1330.06X45	stal nierdzewna A4	M6	13	4,2	18	4	5	45	10
K1330.06X50	stal nierdzewna A4	M6	13	4,2	18	4	5	50	10
K1330.06X60	stal nierdzewna A4	M6	13	4,2	18	4	5	60	10
K1330.08X12	stal nierdzewna A4	M8	16,8	6	9	5,5	6,5	12	13
K1330.08X14	stal nierdzewna A4	M8	16,8	6	9	5,5	6,5	14	13
K1330.08X16	stal nierdzewna A4	M8	16,8	6	9,5	5,5	6,5	16	13
K1330.08X20	stal nierdzewna A4	M8	16,8	6	9,5	5,5	6,5	20	13
K1330.08X25	stal nierdzewna A4	M8	16,8	6	9,5	5,5	6,5	25	13
K1330.08X30	stal nierdzewna A4	M8	16,8	6	22	5,5	6,5	30	13
K1330.08X35	stal nierdzewna A4	M8	16,8	6	22	5,5	6,5	35	13
K1330.08X40	stal nierdzewna A4	M8	16,8	6	22	5,5	6,5	40	13
K1330.08X45	stal nierdzewna A4	M8	16,8	6	22	5,5	6,5	45	13
K1330.08X50	stal nierdzewna A4	M8	16,8	6	22	5,5	6,5	50	13
K1330.08X55	stal nierdzewna A4	M8	16,8	6	9	5,5	6,5	55	13
K1330.08X60	stal nierdzewna A4	M8	16,8	6	22	5,5	6,5	60	13
K1330.08X70	stal nierdzewna A4	M8	16,8	6	22	5,5	6,5	70	13
K1330.08X80	stal nierdzewna A4	M8	16,8	6	22	5,5	6,5	80	13
K1330.10X20	stal nierdzewna A4	M10	20,6	7,7	12	7,3	8,3	20	16
K1330.10X25	stal nierdzewna A4	M10	20,6	7,7	12	7,3	8,3	25	16
K1330.10X30	stal nierdzewna A4	M10	20,6	7,7	12	7,3	8,3	30	16
K1330.10X35	stal nierdzewna A4	M10	20,6	7,7	12	7,3	8,3	35	16
K1330.10X40	stal nierdzewna A4	M10	20,6	7,7	26	7,3	8,3	40	16
K1330.10X45	stal nierdzewna A4	M10	20,6	7,7	26	7,3	8,3	45	16
K1330.10X50	stal nierdzewna A4	M10	20,6	7,7	26	7,3	8,3	50	16
K1330.10X60	stal nierdzewna A4	M10	20,6	7,7	26	7,3	8,3	60	16
K1330.10X65	stal nierdzewna A4	M10	20,6	7,7	12	7,3	8,3	65	16
K1330.10X70	stal nierdzewna A4	M10	20,6	7,7	26	7,3	8,3	70	16
K1330.10X75	stal nierdzewna A4	M10	20,6	7,7	12	7,3	8,3	75	16
K1330.10X80	stal nierdzewna A4	M10	20,6	7,7	26	7,3	8,3	80	16
K1330.12X25	stal nierdzewna A4	M12	23,8	9,5	14,5	8,6	10	25	18
K1330.12X30	stal nierdzewna A4	M12	23,8	9,5	14,5	8,6	10	30	18
K1330.12X35	stal nierdzewna A4	M12	23,8	9,5	14,5	8,6	10	35	18
K1330.12X40	stal nierdzewna A4	M12	23,8	9,5	14,5	8,6	10	40	18
K1330.12X45	stal nierdzewna A4	M12	23,8	9,5	30	8,6	10	45	18
K1330.12X50	stal nierdzewna A4	M12	23,8	9,5	30	8,6	10	50	18
K1330.12X60	stal nierdzewna A4	M12	23,8	9,5	30	8,6	10	60	18
K1330.12X70	stal nierdzewna A4	M12	23,8	9,5	30	8,6	10	70	18
K1330.12X80	stal nierdzewna A4	M12	23,8	9,5	30	8,6	10	80	18
K1330.16X30	stal nierdzewna A4	M16	29,7	13	19	11,1	12,5	30	24
K1330.16X35	stal nierdzewna A4	M16	29,7	13	19	11,1	12,5	35	24
K1330.16X40	stal nierdzewna A4	M16	29,7	13	19	11,1	12,5	40	24
K1330.16X45	stal nierdzewna A4	M16	29,7	13	19	11,1	12,5	45	24
K1330.16X50	stal nierdzewna A4	M16	29,7	13	19	11,1	12,5	50	24

Śruby z łbem sześciokątnym i cienkim trzpieniem w standardzie**Hygienic DESIGN****Przegląd artykułów**

Nr Zamówienia	Materiał korpusu	D	D1	D2	B	H	K	L	SW
K1330.16X60	stal nierdzewna A4	M16	29,7	13	38	11,1	12,5	60	24
K1330.16X70	stal nierdzewna A4	M16	29,7	13	38	11,1	12,5	70	24
K1330.16X80	stal nierdzewna A4	M16	29,7	13	38	11,1	12,5	80	24